



Dom w budlejach

PEŁNOBRANŻOWE ODBICIE LUSTRZANE

140,30 m² + garaż 17,90 m²

Dom jednorodzinny
5 pokoi, kuchnia, 2 łazienki, kotłownia, garderoby, pomieszczenie gospodarcze

min. wymiary działki: 18,80 x 18,50 m
po adaptacji*: 17,80 x 18,50 m

*likwidacja okna w garażu oraz likwidacja okna w pokoju nad garażem zamieniając na okna połaciowe

powierzchnia użytkowa: 119,20 m²
powierzchnia podłóg: (173,80) m²
powierzchnia całkowita: 191,10 m²
powierzchnia zabudowy: 110,00 m²
powierzchnia dachu: 166,10 m²
kubatura: 666,00 m³
wysokość budynku: 7,20 m
wysokość kondygnacji: 2,69 m

archon
BIURO PROJEKTÓW

Dodatkowe informacje oraz zdjęcia z realizacji na www.archon.pl



elevacja wejściowa



elevacja boczna



elevacja boczna



elevacja ogrodowa

Technologia i konstrukcja

ściany zewn.: cegła wapienno-piękowska SILKA 24 cm + styropian w kropki Termo Organika 15 cm + tynk; **strop:** płyta żelbetowa; **schody:** żelbetowe, zabiegowe ze spocznikiem; **ścianka kolankowa:** h=178 cm; **dach:** dwuspadowy, nachylenie 25 st., więźba drewniana, blacha; **kocioł:** na paliwo stałe + alternatywnie gazowy; **brama garażowa:** HÖRMANN

Do tego projektu możesz wprowadzić zmiany, na które wyrazimy bezpłatną zgodę. Więcej na www.archon.pl



Koszty budowy (netto) dla projektu Dom w budlejach

Stan surowy otwarty: 130 400 zł
Roboty wykończeniowe: 145 000 zł
Instalacje wewnętrzne*: 38 600 zł
Koszty ogółem: 314 000 zł
Systemem gospodarczym: 258 000 zł

Koszty budowy netto opracowane na I kwartał 2012 (przyjęto minimalne stawki robocizny)

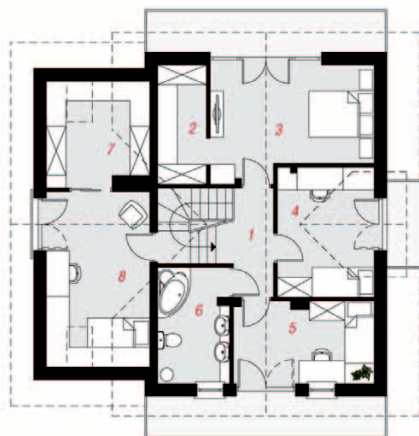
* koszty instalacji doliczamy w wysokości 14% do wartości robót budowlanych i 12% w przypadku domów z podpiwniczeniem

Pobierz zestawienie materiałów i dane do kalkulacji z www.archon.pl

PARTER



PODDASZE



Opis pomieszczeń:

PARTER (m ²)	89,3	(90,8)
1. Wiatrołap	2,9	
2. Hol	2,4	
3. Kuchnia	9,0	
4. Salon + Jadalnia	33,6	
5. Schody	5,4	
6. Pom. gospodarcze	2,9	(4,4)
7. Łazienka	6,7	
8. Kotłownia	8,5	
9. Garaż	17,9	

PODDASZE (m ²)	68,9	(83,0)
1. Hol	4,7	(4,7)
2. Garderoba	3,9	(5,4)
3. Pokój	14,9	(16,2)
4. Pokój	10,9	(11,7)
5. Pokój	9,6	(10,6)
6. Łazienka	6,2	(7,7)
7. Garderoba	5,8	(9,8)
8. Pokój	12,9	(16,9)



Zobacz dostępne wersje oraz projekty dodatkowych instalacji do projektu na www.archon.pl