



Dom w wanilii

139,50 m²

Dom jednorodzinny
6 pokoi, kuchnia, 2 łazienki, kotłownia, garderoby

min. wymiary działki: 20,00 x 17,50 m
po adaptacji:* 19,00 x 17,00 m

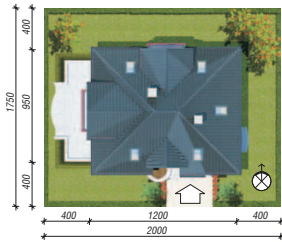
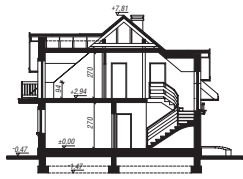
*Likwidacja wykuszów.

powierzchnia użytkowa: 128,90 m²
powierzchnia podłóg: (163,20) m²
powierzchnia całkowita: 167,50 m²
powierzchnia zabudowy: 104,50 m²
powierzchnia dachu: 196,30 m²
kubatura: 640,00 m³
wysokość budynku: 8,28 m
wysokość kondygnacji: 2,70 m

Technologia i konstrukcja

ściany zewnętrzne: pustak ceramiczny Porotherm 25 cm + styropian w kropki Termo Organika 14 cm + tynk; **strop:** płyta żelbetonowa; **schody:** żelbetonowe, zabiegowe; **ścianka kolankowa:** h=94 cm; **dach:** czterospadowy, nachylenie 40 st., więźba drewniana, dachówka ceramiczna; **kocioł:** gazowy, możliwość zmiany na paliwo stałe po adaptacji

Do tego projektu możesz wprowadzić zmiany, na które wyrazimy bezpłatną zgodę. Więcej na www.archon.pl



Dodatkowe informacje oraz zdjęcia z realizacji na www.archon.pl



elevacja wejściowa



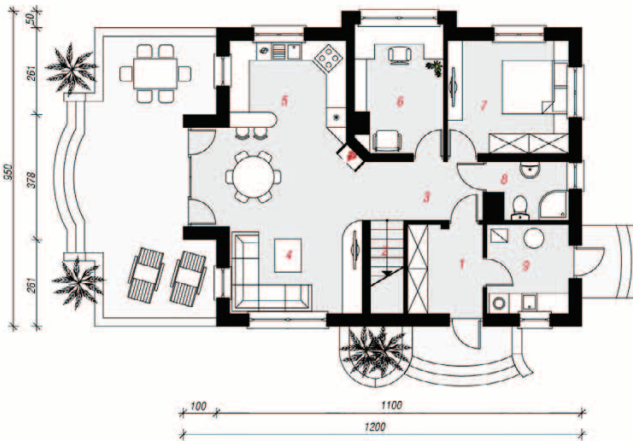
elevacja boczna



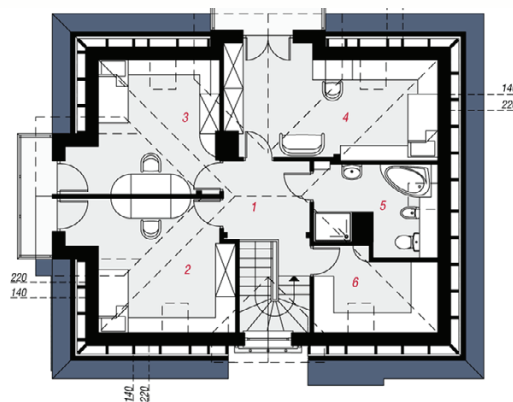
elevacja boczna



elevacja ogrodowa

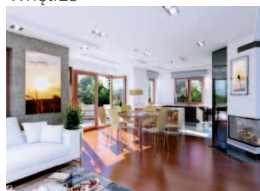


PARTER



PODDASZE

Wnętrze



Stylizacja nowoczesna



Koszty budowy (netto) dla projektu Dom w wanilii

Stan surowy otwarty:	123 200 zł
Roboty wykończeniowe:	128 600 zł
Instalacje wewnętrzne*:	35 200 zł
Koszty ogółem:	286 900 zł
Systemem gospodarczym:	235 940 zł

Koszty budowy netto opracowane na I kwartał 2012 (przyjęto minimalne stawki robocizny)

* koszty instalacji doliczamy w wysokości 14% do wartości robót budowlanych i 12% w przypadku domów z podpiwniczeniem

Pobierz zestawienie materiałów i dane do kalkulacji z www.archon.pl

Opis pomieszczeń:

PARTER (m ²)	84,1	(84,3)
1. Wiatrołap	5,8	(6,0)
2. Schody	4,7	
3. Hol	6,0	
4. Salon + Jadalnia	25,6	
5. Kuchnia	9,2	
6. Gabinet	9,9	
7. Pokój	12,4	
8. Łazienka	3,9	
9. Kotłownia	6,6	

PODDASZE (m ²)	55,4	(78,9)
1. Hol	7,2	(7,2)
2. Pokój	12,2	(17,5)
3. Pokój	11,4	(16,1)
4. Pokój	14,4	(20,2)
5. Łazienka	6,2	(9,1)
6. Garderoba	4,0	(8,8)

Pakiety i Projekty dodatkowych instalacji:

