



Dom w tymianku 3 (P)

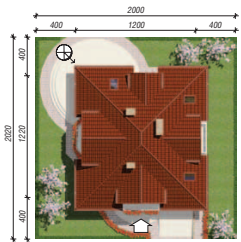
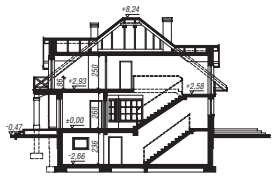
162,40 m² + garaż 20,00 m²
+ piwnica 110,40 m²

Dom jednorodzinny
5 pokoi, kuchnia, spiżarnia, 3 łazienki, WC, kotłownia, pralnia, garderoby, pomieszczenie gospodarcze

min. wymiary działki: 20,00 x 20,20 m
po adaptacji:* 19,00 x 20,20 m

*likwidacja wykusza.

powierzchnia użytkowa: 153,60 m²
powierzchnia podłóg: (316,70) m²
powierzchnia całkowita: 350,60 m²
powierzchnia zabudowy: 137,40 m²
powierzchnia dachu: 233,00 m²
kubatura: 1147,00 m³
wysokość budynku: 8,71 m
wysokość kondygnacji: 2,68 m



archon
BIURO PROJEKTÓW

Dodatkowe informacje oraz zdjęcia z realizacji na www.archon.pl



elevacja wejściowa



elevacja boczna



elevacja boczna



elevacja ogrodowa

Technologia i konstrukcja

ściany zewn.: pustak ceramiczny Porotherm 25 cm + styropian w kropki Termo Organika 14 cm + tynk; **strop:** płyta żelbetowa; **schody:** żelbetowe, dwubiegowe; **ścianka kolankowa:** h=86 cm; **dach:** czterospadowy, nachylenie 38 st., więźba drewniana, dachówka ceramiczna; **kocioł:** na paliwo stałe + alternatywnie gazowy; **brama garażowa:** HÖRMANN

Do tego projektu możesz wprowadzić zmiany, na które wyrazimy bezpłatną zgodę. Więcej na www.archon.pl



Koszty budowy (netto) dla projektu
Dom w tymianku 3 (P)

Stan surowy otwarty:	259 300 zł
Roboty wykończeniowe:	207 800 zł
Instalacje wewnętrzne*:	56 000 zł
Koszty ogółem:	523 000 zł
Systemem gospodarczym:	426 920 zł

Koszty budowy netto opracowane na I kwartał 2012 (przyjęto minimalne stawki robocizny)

* koszty instalacji doliczamy w wysokości 14% do wartości robót budowlanych i 12% w przypadku domów z podpiwniczeniem

Pobierz zestawienie materiałów i dane do kalkulacji z www.archon.pl

Opis pomieszczeń:

PIWNICA (m ²)	110,4	(113,0)
1. Korytarz	11,7	(14,3)
2. Kotłownia	17,9	
3. Pralnia	20,5	
4. Pom. gosp.	21,9	
5. Pom. gosp.	35,4	
6. Schody	3,0	

PARTER (m²)

1. Wiatrołap	6,4	
2. Hol	7,8	
3. Spiżarnia	1,7	
4. Kuchnia	13,1	
5. Salon + Jadalnia	35,4	
6. Schowek	2,6	
7. Pokój	11,1	
8. Toaleta	2,4	
9. Łazienka	3,6	
10. Garaż	20,0	

PODDASZE (m²)

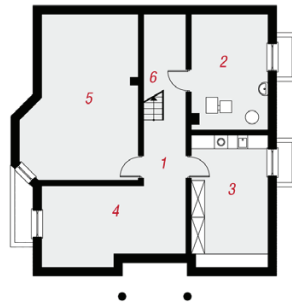
1. Schody	6,8	(7,2)
2. Hol	7,3	(7,3)
3. Łazienka	7,0	(12,0)
4. Pokój	13,5	(15,7)
5. Garderoba	3,1	(6,0)
6. Pokój	15,0	(18,3)
7. Garderoba	1,4	(2,8)
8. Pokój	20,2	(22,4)
9. Łazienka	4,0	(7,9)

Zobacz dostępne wersje projektu na www.archon.pl

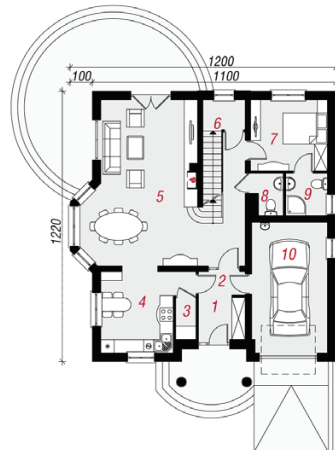
Pakiety i Projekty dodatkowych instalacji:



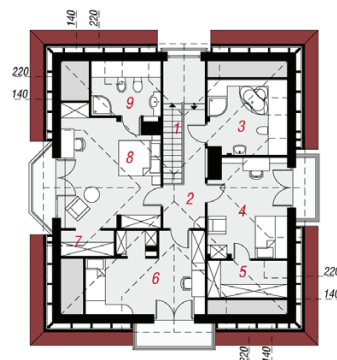
PIWNICA



PARTER



PODDASZE



Wnętrze

