



archon
BIURO PROJEKTÓW

Dodatkowe informacje oraz zdjęcia z realizacji na www.archon.pl



elevacja wejściowa



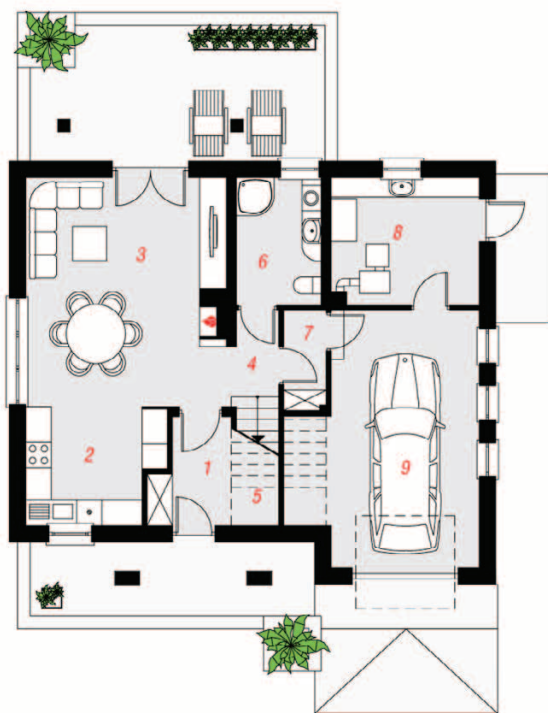
elevacja boczna



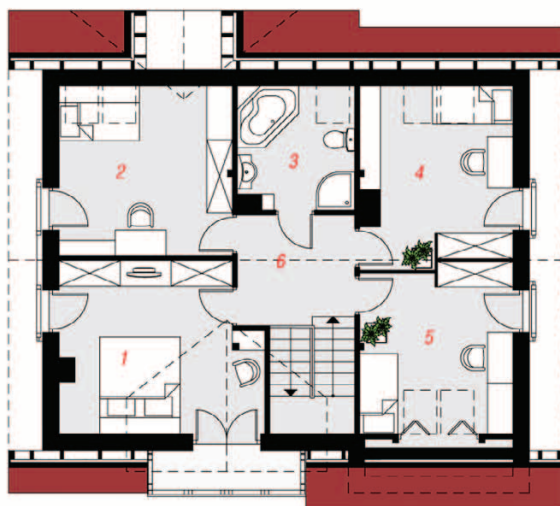
elevacja boczna



elevacja ogrodowa



PARTER



PODDASZE

Dom w tymotkach

PEŁNOBRANŻOWE ODBICIE LUSTRZANE

132,50 m² + garaż 22,80 m²

Dom jednorodzinny
5 pokoi, kuchnia, 2 łazienki, kotłownia

min. wymiary działki: 19,50 x 18,00 m

powierzchnia użytkowa:	122,10	m ²
powierzchnia podłóg:	(173,80)	m ²
powierzchnia całkowita:	187,20	m ²
powierzchnia zabudowy:	107,80	m ²
powierzchnia dachu:	199,40	m ²
kubatura:	698,00	m ³
wysokość budynku:	8,51	m
wysokość kondygnacji:	2,70	m

Technologia i konstrukcja

ściany zewn.: cegła wapienno piaskowa SILKA 24 cm + styropian w kropki Termo Organika 15 cm + tynk; **strop:** płyta żelbetowa; **schody:** żelbetowe, dwubiegowe; **ścianka kolankowa:** h=106 cm; **dach:** dwuspadowy, nachylenie 42 st., więźba drewniana, dachówka ceramiczna; **kocioł:** na paliwo stałe + alternatywnie gazowy; **brama garażowa:** HÖRMANN



Koszty budowy (netto) dla projektu
Dom w tymotkach

Stan surowy otwarty:	139 300 zł
Roboty wykończeniowe:	132 000 zł
Instalacje wewnętrzne*:	38 000 zł
Koszty ogółem:	309 300 zł
Systemem gospodarczym:	254 980 zł

Koszty budowy netto opracowane na I kwartał 2012 (przyjęto minimalne stawki robocizny)

* koszty instalacji doliczamy w wysokości 14% do wartości robót budowlanych i 12% w przypadku domów z podpiwniczeniem

Pobierz zestawienie materiałów i dane do kalkulacji z www.archon.pl

Opis pomieszczeń:

PARTER (m ²)	90,4	(91,9)
1. Wiatrołap	6,7	(7,1)
2. Kuchnia	8,6	
3. Salon + Jadalnia	25,4	
4. Korytarz	2,3	
5. Schody	5,8	
6. Łazienka	6,0	
7. Korytarz	2,4	
8. Kotłownia	10,4	
9. Garaż	22,8	(23,9)

PODDASZE (m ²)	64,9	(81,9)
1. Pokój	16,4	(18,4)
2. Pokój	12,8	(16,1)
3. Łazienka	5,7	(8,0)
4. Pokój	11,7	(14,7)
5. Pokój	11,2	(17,6)
6. Korytarz	7,1	(7,1)

Pakiety i Projekty dodatkowych instalacji:

