



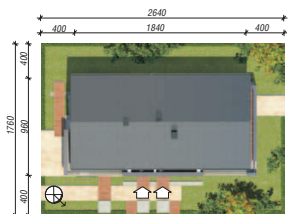
Dom w centuriach

233,90 m²

Dom dwurodzinny (jednorodzinny dwulokalowy)
6 pokoi, 2 kuchnie, jadalnia, 2 łazienki, WC, kotłownia, garderoby

min. wymiary działki: 26,40 x 17,60 m

powierzchnia użytkowa:	216,20	m ²
powierzchnia podłóg:	(235,20)	m ²
powierzchnia całkowita:	296,30	m ²
powierzchnia zabudowy:	171,60	m ²
powierzchnia dachu:	201,80	m ²
kubatura:	1099,00	m ³
wysokość budynku:	8,67	m
wysokość kondygnacji:	2,65	m



Dodatkowe informacje oraz zdjęcia z realizacji na www.archon.pl



elevacja wejściowa



elevacja boczna



elevacja boczna



elevacja ogrodowa

Technologia i konstrukcja

ściany zewn.: pustak ceramiczny Porotherm 25 cm + styropian w kropki Termo Organika 14 cm + tynk; **strop:** płyta żelbetowa; **schody:** żelbetowe, zabiegowe; **dach:** dwuspadowy, nachylenie 30 st., więźba drewniana, blacha; **kocioł:** gazowy

Do tego projektu możesz wprowadzić zmiany, na które wyrazimy bezpłatną zgodę. Więcej na www.archon.pl



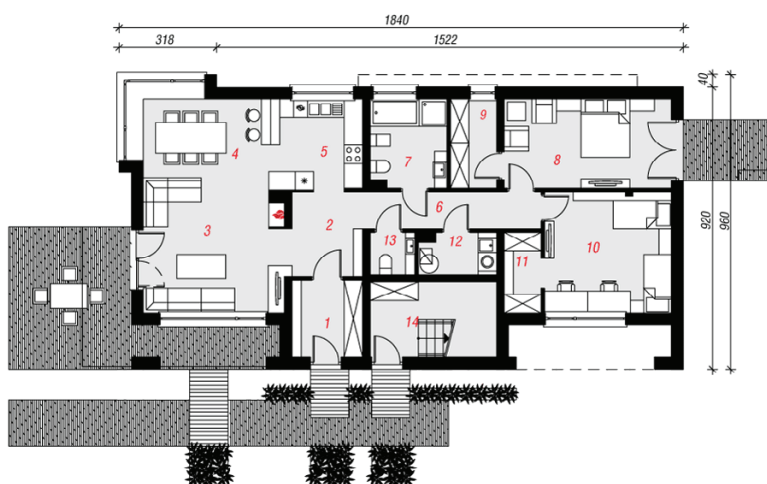
Koszty budowy (netto) dla projektu Dom w centuriach

Stan surowy otwarty:	197 400 zł
Roboty wykończeniowe:	202 000 zł
Instalacje wewnętrzne*:	55 900 zł
Koszty ogółem:	455 300 zł
Systemem gospodarczym:	369 460 zł

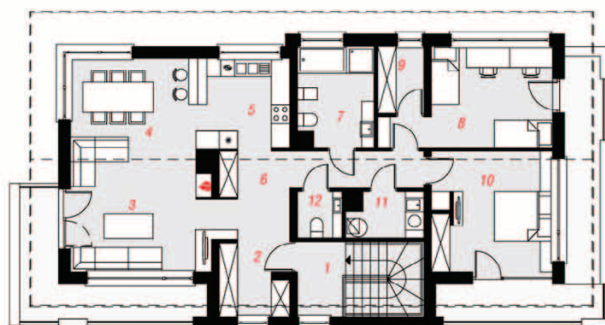
Koszty budowy netto opracowane na I kwartał 2012 (przyjęto minimalne stawki robocizny)

* koszty instalacji doliczamy w wysokości 14% do wartości robót budowlanych i 12% w przypadku domów z podpiwniczeniem

Pobierz zestawienie materiałów i dane do kalkulacji z www.archon.pl



PARTER



PIĘTRO

Opis pomieszczeń:

PARTER (m ²)	119,6 (120,9)
1. Wiatrołap	5,7
2. Hol	6,4
3. Salon	18,6
4. Jadalnia	12,1
5. Kuchnia	9,1
6. Korytarz	7,0
7. Łazienka	7,1
8. Pokój	15,9
9. Garderoba	4,4
10. Pokój	16,3
11. Garderoba	3,2
12. Kotłownia	3,3
13. Toaleta	2,0
14. Klatka schodowa	8,5 (9,8)

PIĘTRO (m ²)	114,3
1. Klatka schodowa	10,1
2. Hol	9,4
3. Salon	18,4
4. Jadalnia	12,1
5. Kuchnia	9,1
6. Korytarz	8,0
7. Łazienka	8,0
8. Pokój	14,8
9. Garderoba	3,3
10. Pokój	15,4
11. Kotłownia	3,5
12. Toaleta	2,2

Pakiety i Projekty dodatkowych instalacji:

