

■ Dodatkowe informacje oraz zdjęcia z realizacji na [www.archon.pl](http://www.archon.pl)



elevacja wejściowa



elevacja boczna



elevacja boczna



elevacja ogrodowa

## Dom w żarnowcach

125,20 m<sup>2</sup> + piwnica 73,20 m<sup>2</sup>

Dom jednorodzinny  
5 pokoi, kuchnia, 2 łazienki, kotłownia, pralnia, garderoby

min. wymiary działki: 17,50 x 24,17 m  
po adaptacji:\* 15,90 x 19,00 m

\*Likwidacja lub zamiana na pustaki szklane okna na klatce schodowej, likwidacja wykusa w kuchni, nie uwzględniając wjazdu do garażu.

powierzchnia użytkowa: 119,20 m<sup>2</sup>  
powierzchnia podłóg: (214,30) m<sup>2</sup>  
powierzchnia całkowita: 254,40 m<sup>2</sup>  
powierzchnia zabudowy: 92,60 m<sup>2</sup>  
powierzchnia dachu: 170,40 m<sup>2</sup>  
kubatura: 799,00 m<sup>3</sup>  
wysokość budynku: 8,59 m  
wysokość kondygnacji: 2,69 m

### Technologia i konstrukcja

**ściany zewn.:** cegła wapienno-piękowska SILKA 24 cm + styropian w kropki Termo Organika 15 cm + tynk; **strop:** płyta żelbetowa; **schody:** żelbetowe, dwubiegowe; **ścianka kolankowa:** h=116 cm; **dach:** dwuspadowy, nachylenie 42 st., więźba drewniana, dachówka ceramiczna; **kocioł:** na paliwo stałe + alternatywnie gazowy; **brama garażowa:** HÖRMANN



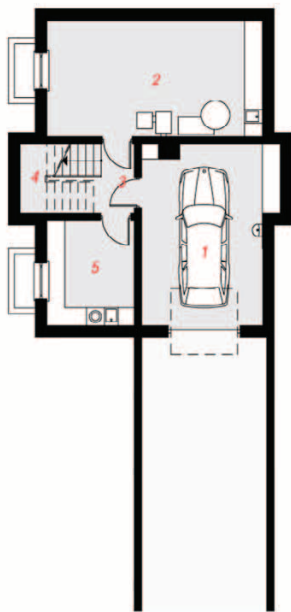
Koszty budowy (netto) dla projektu  
**Dom w żarnowcach**

**Stan surowy otwarty: 232 700 zł**  
Roboty wykończeniowe: 167 500 zł  
Instalacje wewnętrzne\*: 48 000 zł  
Koszty ogółem: 448 100 zł  
Systemem gospodarczym: 367 780 zł

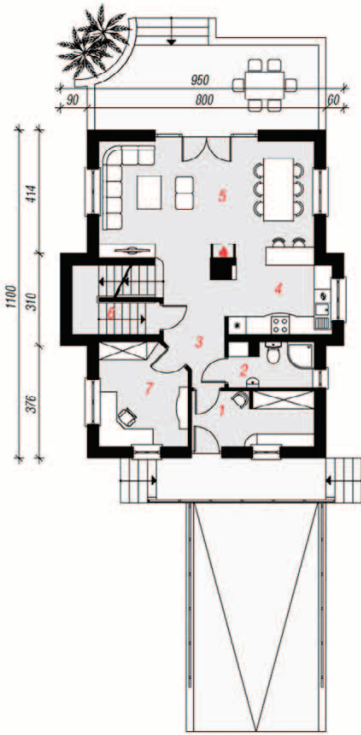
Koszty budowy netto opracowane na I kwartał 2012 (przyjęto minimalne stawki robocizny)

\* koszty instalacji doliczamy w wysokości 14% do wartości robót budowlanych i 12% w przypadku domów z podpiwniczeniem

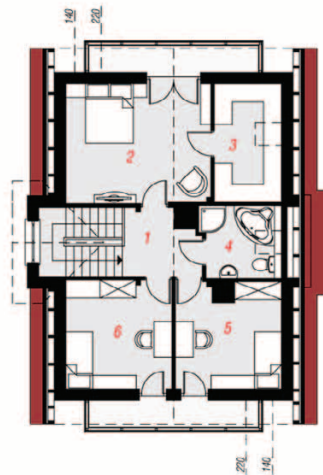
Pobierz zestawienie materiałów i dane do kalkulacji z [www.archon.pl](http://www.archon.pl)



PIWNICA



PARTER



PODDASZE

### Opis pomieszczeń:

PIWNICA (m <sup>2</sup> )	73,2	(76,0)
1. Garaż	25,6	
2. Kotłownia	28,1	
3. Korytarz	3,3	(6,1)
4. Schody	5,9	
5. Pralnia	10,3	

PARTER (m <sup>2</sup> )	73,1
1. Wiatrołap	7,6
2. Łazienka	4,2
3. Hol	7,2
4. Kuchnia	8,8
5. Salon + Jadalnia	28,5
6. Schody	6,8
7. Pokój	10,0

PODDASZE (m <sup>2</sup> )	52,1	(65,2)
1. Hol	5,4	(5,4)
2. Pokój	16,4	(19,4)
3. Garderoba	6,0	(8,9)
4. Łazienka	4,5	(6,4)
5. Pokój	9,6	(12,2)
6. Pokój	10,2	(12,9)

Zobacz dostępne wersje projektu na [www.archon.pl](http://www.archon.pl)

Pakiety i Projekty dodatkowych instalacji:

