



Dom przy alei

PEŁNOBRANŻOWE ODBICIE LUSTRZANE

1953,40 m² + piwnica 918,50 m²

Dom wielorodzinny
29 mieszkań, garaż na 36 samochodów

min. wymiary działki: 0,00 x 0,00 m

powierzchnia netto: 2871,10 m²
powierzchnia podłóg: (2956,00) m²
powierzchnia całkowita: 3381,60 m²
powierzchnia zabudowy: 480,00 m²
powierzchnia dachu: 674,40 m²
kubatura: 12041,00 m³
wysokość budynku: 19,58 m
wysokość kondygnacji: 2,60 m

Technologia i konstrukcja

ściany zewn.: pustak ceramiczny Porotherm 25 cm + styropian w kropki Termo Organika 14 cm + tynk; strop: płyta żelbetowa; schody: żelbetowe, dwubiegowe; ścianka kolankowa: h=70 cm; dach: dwuspadowy, nachylenie 38 st., więźba drewniana, blacha dachówkowa; kocioł: gazowy

Do tego projektu możesz wprowadzić zmiany, na które wyrazimy bezpłatną zgodę. Więcej na www.archon.pl

Dodatkowe informacje oraz zdjęcia z realizacji na www.archon.pl

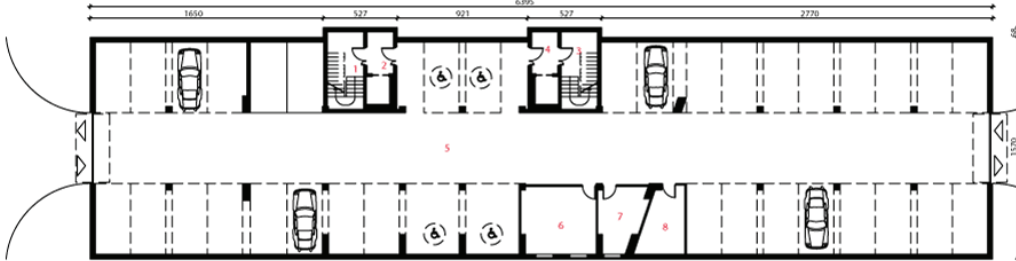


elevacja wejściowa

elevacja boczna

elevacja boczna

elevacja ogrodowa



PIWNICA

Koszty budowy (netto) dla projektu Dom przy alei

Stan surowy otwarty:	2 175 616 zł
Roboty wykończeniowe:	2 553 984 zł
Instalacje wewnętrzne*:	662 144 zł
Koszty ogółem:	5 391 744 zł
Systemem gospodarczym:	3 774 221 zł

Kosztorys w przygotowaniu - podane stawki są kosztami szacunkowymi

*koszty instalacji doliczamy w wysokości 14% do wartości robót budowlanych i 12% w przypadku domów z podpiwniczeniem

Pobierz zestawienie materiałów i dane do kalkulacji z www.archon.pl

Opis pomieszczeń:

PIWNICA (m²) 918,5 (933,2)

1. Klatka schodowa	12,2	(18,0)
2. Korytarz	5,5	
3. Klatka schodowa	12,2	(18,0)
4. Korytarz	5,5	
5. Garaż	830,0	(833,1)
6. Pomieszczenie techniczne	25,4	
7. Pomieszczenie techniczne	14,1	
8. Pomieszczenie techniczne	13,6	

PARTER (m²) 385,9

1. Klatka schodowa	28,2
2. Mieszkanie	75,0
3. Mieszkanie	42,8
4. Mieszkanie	54,7
5. Klatka schodowa	28,2
6. Mieszkanie	54,7
7. Mieszkanie	64,9
8. Mieszkanie	37,4

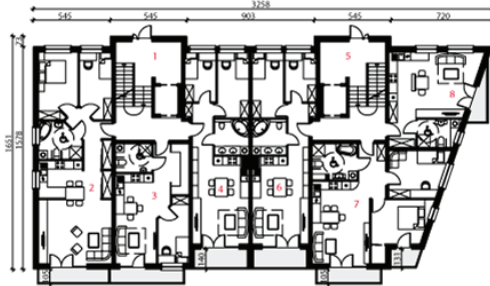
PIĘTRO (m²) 383,3

1. Klatka schodowa	22,1
2. Mieszkanie	75,0
3. Mieszkanie	42,6
4. Mieszkanie	59,9
5. Klatka schodowa	22,1
6. Mieszkanie	59,9
7. Mieszkanie	64,6
8. Mieszkanie	37,1

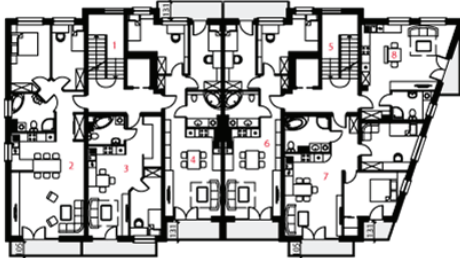
PODDASZE (m²) 420,6 (490,0)

1. Klatka schodowa	21,4	(21,4)
2. Mieszkanie	84,4	(101,3)
3. Mieszkanie	76,0	(89,7)
4. Mieszkanie	60,3	(72,2)
5. Klatka schodowa	19,4	(19,4)
6. Mieszkanie	60,4	(72,2)
7. Mieszkanie	98,7	(113,8)

PARTER



PIĘTRO



PODDASZE

