



# Dom w astrach (P)

188,80 m<sup>2</sup> + piwnica 114,20 m<sup>2</sup>

Dom jednorodzinny  
7 pokoi, kuchnia, spiżarnia, jadalnia, 3 łazienki, WC, kotłownia, pralnia, garderoby, pomieszczenie gospodarcze

min. wymiary działki: 30,70 x 18,60 m  
po adaptacji:\* 29,70 x 18,10 m


\*Likwidacja wykuszą, likwidacja lub zamiana na pustaki szklane okien w pralni, pom. gosp. i łazience oraz przesunięcie okien połaciowych.

powierzchnia użytkowa: 184,20 m<sup>2</sup>  
powierzchnia podłóg: (340,30) m<sup>2</sup>  
powierzchnia całkowita: 360,20 m<sup>2</sup>  
powierzchnia zabudowa: 143,60 m<sup>2</sup>  
powierzchnia dachu: 273,20 m<sup>2</sup>  
kubatura: 1280,00 m<sup>3</sup>  
wysokość budynku: 8,90 m  
wysokość kondygnacji: 3,00 m

## Technologia i konstrukcja

ściany zewn.: cegła wapieniowo-piaskowa SILKA 24 cm + styropian w kropki Termo Organika 15 cm + tynk; **strop:** płyta żelbetowa; **schody:** żelbetowe, dwubiegowe; **ścianka kolankowa:** h=80 cm; **dach:** czterospadowy, nachylenie 42 st., więźba drewniana, dachówka ceramiczna; **kocioł:** na paliwo stałe + alternatywnie gazowy; **brama garażowa:** HÖRMANN

Do tego projektu możesz wprowadzić zmiany, na które wyrazimy bezpłatną zgodę. Więcej na [www.archon.pl](http://www.archon.pl)

 Koszty budowy (netto) dla projektu **Dom w astrach (P)**

<b>Stan surowy otwarty:</b>	<b>319 700 zł</b>
Roboty wykończeniowe:	222 600 zł
Instalacje wewnętrzne*:	65 100 zł
Koszty ogółem:	607 400 zł
Systemem gospodarczym:	498 200 zł

Koszty budowy netto opracowane na I kwartał 2012 (przyjęto minimalne stawki robocizny)

\* koszty instalacji doliczamy w wysokości 14% do wartości robót budowlanych i 12% w przypadku domów z podpiwniczeniem

Pobierz zestawienie materiałów i dane do kalkulacji z [www.archon.pl](http://www.archon.pl)

### PIWNICA (m<sup>2</sup>) 114,2 (118,5)

1. Schody	5,5	
2. Korytarz	4,6	(8,9)
3. Pom. gosp.	13,6	
4. Pralnia	18,5	
5. Garaż	41,8	
6. Kotłownia	17,8	
7. Korytarz	7,6	
8. Pom. gosp.	4,8	

### PARTER (m<sup>2</sup>) 112,9

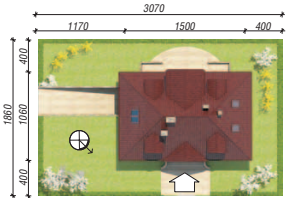
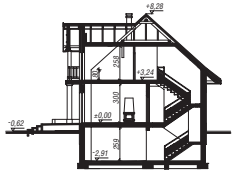
1. Wiatrołap	4,0
2. Hol	9,0
3. Kuchnia	16,6
4. Spiżarnia	2,2
5. Salon + Jadalnia	41,8
6. Pokój	13,5
7. Łazienka	3,6
8. Przedpokój	4,0
9. Toaleta	1,7
10. Pokój	10,3
11. Schody	6,2

### PODDASZE (m<sup>2</sup>) 75,9 (108,9)

1. Hol	9,5	(9,5)
2. Pokój	15,8	(17,4)
3. Pokój	10,1	(17,0)
4. Pokój	8,9	(14,8)
5. Łazienka	7,2	(12,4)
6. Łazienka	5,8	(7,1)
7. Garderoba	2,4	(6,8)
8. Pokój	16,2	(23,9)

Zobacz dostępne wersje projektu na [www.archon.pl](http://www.archon.pl)

Pakiety i Projekty dodatkowych instalacji:



Dodatkowe informacje oraz zdjęcia z realizacji na [www.archon.pl](http://www.archon.pl)



elevacja wejściowa



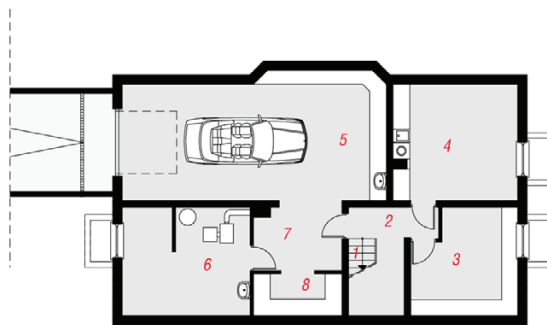
elevacja boczna



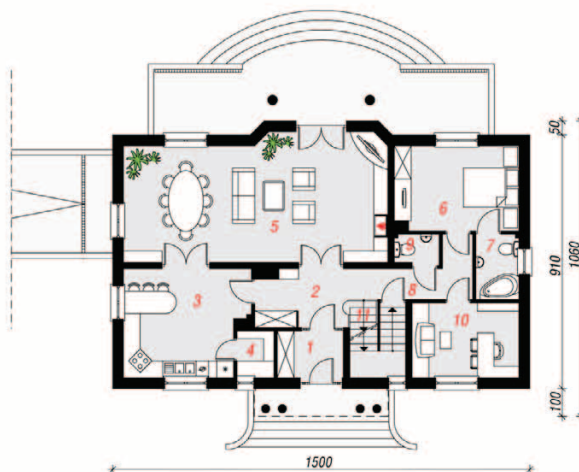
elevacja boczna



elevacja ogrodowa



PIWNICA



PARTER



PODDASZE