



Dom w kalateach

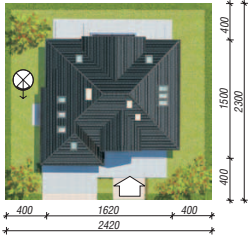
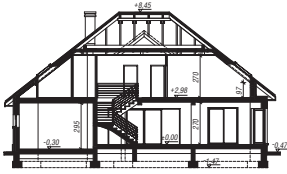
223,30 m² + garaż 38,70 m²

Dom jednorodzinny
6 pokoi, kuchnia, spiżarnia, jadalnia, 3 łazienki, WC, kotłownia, pralnia

min. wymiary działki: 24,20 x 23,00 m
po adaptacji:* 22,50 x 23,00 m

*Zmiana okna w kotłowni i garażu na pustaki szklane. Likwidacja wykusza w jadalni.

powierzchnia użytkowa: 194,80 m²
powierzchnia podłóg: (302,20) m²
powierzchnia całkowita: 305,10 m²
powierzchnia zabudowy: 199,40 m²
powierzchnia dachu: 323,20 m²
kubatura: 1208,00 m³
wysokość budynku: 8,92 m
wysokość kondygnacji: 2,70 m



■ Dodatkowe informacje oraz zdjęcia z realizacji na www.archon.pl



elevacja wejściowa



elevacja boczna



elevacja boczna



elevacja ogrodowa



Technologia i konstrukcja

ściany zewn.: pustak ceramiczny Porotherm 25 cm + styropian w kropki Termo Organika 14 cm + tynk; **strop:** płyta żelbetowa; **schody:** żelbetowe, zabiegowe; **ścianka kolankowa:** h=97 cm; **dach:** czterospadowy, nachylenie 38 st., więźba drewniana, dachówka ceramiczna; **kocioł:** na paliwo stałe + alternatywnie gazowy; **brama garażowa:** HÖRMANN

Do tego projektu możesz wprowadzić zmiany, na które wyrazimy bezpłatną zgodę. Więcej na www.archon.pl



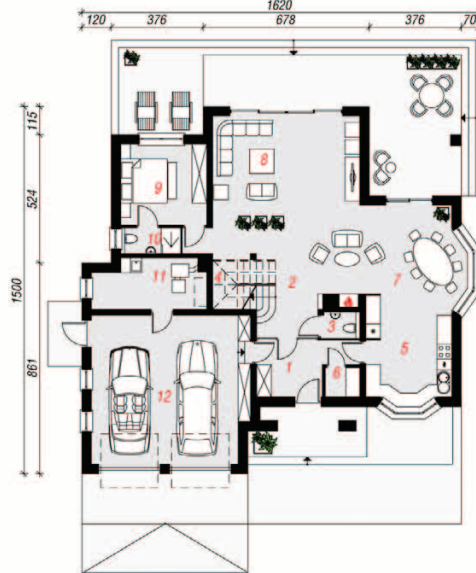
Koszty budowy (netto) dla projektu **Dom w kalateach**

Stan surowy otwarty: 201 100 zł
Roboty wykończeniowe: 228 700 zł
Instalacje wewnętrzne*: 60 200 zł
Koszty ogółem: 490 000 zł
Systemem gospodarczym: 401 840 zł

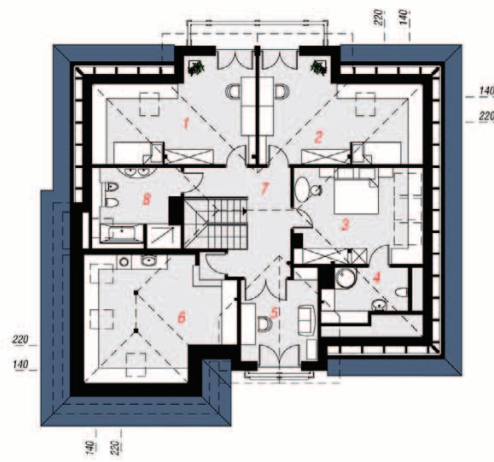
Koszty budowy netto opracowane na I kwartał 2012 (przyjęto minimalne stawki robocizny)

* koszty instalacji doliczamy w wysokości 14% do wartości robót budowlanych i 12% w przypadku domów z podpiwniczeniem

Pobierz zestawienie materiałów i dane do kalkulacji z www.archon.pl



PARTER



PODDASZE

Opis pomieszczeń:

| PARTER (m ²) | 155,8 | (160,2) |
|--------------------------|-------|---------|
| 1. Wiatrołap | 7,8 | |
| 2. Hol | 14,0 | (18,4) |
| 3. Toaleta | 1,6 | |
| 4. Schody | 5,5 | |
| 5. Kuchnia | 13,5 | |
| 6. Spiżarnia | 1,7 | |
| 7. Jadalnia | 16,4 | |
| 8. Salon | 33,7 | |
| 9. Pokój | 11,5 | |
| 10. Łazienka | 2,5 | |
| 11. Kotłownia | 8,9 | |
| 12. Garaż | 38,7 | |

| PODDASZE (m ²) | 106,2 | (142,0) |
|----------------------------|-------|---------|
| 1. Pokój | 17,9 | (25,3) |
| 2. Pokój | 18,0 | (25,3) |
| 3. Pokój | 16,4 | (20,6) |
| 4. Łazienka | 4,9 | (6,9) |
| 5. Pokój | 11,0 | (11,0) |
| 6. Pralnia | 17,9 | (29,2) |
| 7. Przedpokój | 12,3 | (12,3) |
| 8. Łazienka | 7,8 | (11,4) |

Wnętrze

