



Dom w bergeniach

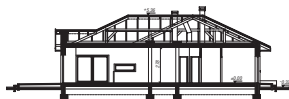
147,40 m² + garaż 36,30 m²

Dom jednorodzinny
4 pokoje, kuchnia, spiżarnia, łazienka, WC, kotłownia, pralnia, garderoby

min. wymiary działki: 23,70 x 27,50 m
po adaptacji*: 22,90 x 27,50 m

*likwidacja wykusza w salonie.

powierzchnia użytkowa: 129,10 m²
powierzchnia podłóg: (183,70) m²
powierzchnia całkowita: 223,50 m²
powierzchnia zabudowy: 239,10 m²
powierzchnia dachu: 318,30 m²
kubatura: 1043,00 m³
wysokość budynku: 5,68 m
wysokość kondygnacji: 2,78 m



archon
BIURO PROJEKTÓW

■ Dodatkowe informacje oraz zdjęcia z realizacji na www.archon.pl



elevacja wejściowa



elevacja boczna



elevacja boczna



elevacja ogrodowa

Technologia i konstrukcja

ściany zewn.: pustak ceramiczny Porotherm 25 cm + styropian w kropki Termo Organika 14 cm + tynk; **strop:** płyta żelbetowa; **dach:** czterospadowy, nachylenie 25 st., więźba drewniana, dachówka ceramiczna; **kocioł:** na paliwo stałe + alternatywnie gazowy; **brama garażowa:** HÖRMANN
Dodatkowo w projekcie informacje wyjaśniające jak zastosować rolety zewnętrzne firmy BECCLEVER

Do tego projektu możesz wprowadzić zmiany, na które wyrazimy bezpłatną zgodę. Więcej na www.archon.pl



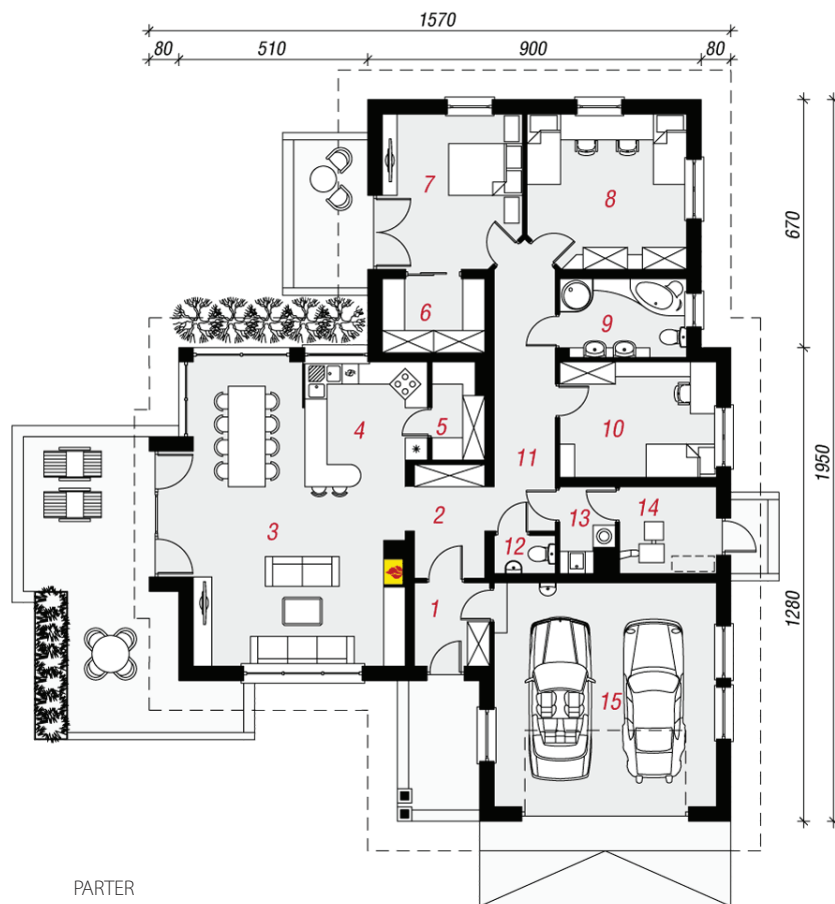
Koszty budowy (netto) dla projektu
Dom w bergeniach

Stan surowy otwarty: 189 100 zł
Roboty wykończeniowe: 164 400 zł
Instalacje wewnętrzne*: 49 500 zł
Koszty ogółem: 402 900 zł
Systemem gospodarczym: 334 820 zł

Koszty budowy netto opracowane na I kwartał 2012 (przyjęto minimalne stawki robocizny)

* koszty instalacji doliczamy w wysokości 14% do wartości robót budowlanych i 12% w przypadku domów z podpiwniczeniem

Pobierz zestawienie materiałów i dane do kalkulacji z www.archon.pl



PARTER

Wnętrze



Opis pomieszczeń:

PARTER (m ²)	183,7
1. Wiatrołap	4,6
2. Hol	5,9
3. Salon + Jadalnia	40,3
4. Kuchnia	10,7
5. Spiżarnia	3,6
6. Garderoba	5,5
7. Pokój	15,5
8. Pokój	17,7
9. Łazienka	7,2
10. Pokój	13,2
11. Korytarz	12,3
12. Toaleta	1,7
13. Pralnia	3,1
14. Kotłownia	6,1
15. Garaż	36,3

Zobacz dostępne wersje projektu na www.archon.pl

Pakiety i Projekty dodatkowych instalacji:

