



Dom w czarnuszcze (G2)

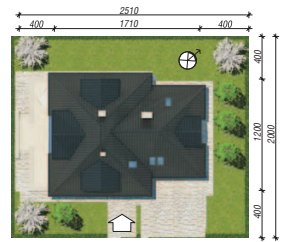
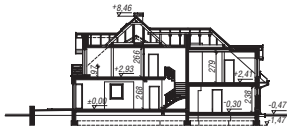
203,70 m² + garaż 34,80 m²

Dom jednorodzinny
6 pokoi, kuchnia, spiżarnia, 3 łazienki, kotłownia, garderoby, pomieszczenie gospodarcze

min. wymiary działki: 25,10 x 20,00 m
po adaptacji:* 23,10 x 20,00 m

*Likwidacja wykusza, likwidacja lub zamiana na pustaki szklane okien w garażu i pokoju.

powierzchnia użytkowa: 179,30 m²
powierzchnia podłóg: (276,80) m²
powierzchnia całkowita: 277,90 m²
powierzchnia zabudowy: 178,00 m²
powierzchnia dachu: 301,40 m²
kubatura: 1054,00 m³
wysokość budynku: 8,93 m
wysokość kondygnacji: 2,67 m



Dodatkowe informacje oraz zdjęcia z realizacji na www.archon.pl



elevacja wejściowa

elevacja boczna

elevacja boczna

elevacja ogrodowa

Technologia i konstrukcja

ściany zewn.: pustak ceramiczny Porotherm 25 cm + styropian w kropki Termo Organika 14 cm + tynk; **strop:** płyta żelbetowa; **schody:** żelbetowe, trójbiegowe; **ścianka kolankowa:** h=97 cm; **dach:** czterospadowy, nachylenie 42 st., więźba drewniana, dachówka ceramiczna; **kocioł:** na paliwo stałe + alternatywnie gazowy; **brama garażowa:** HÖRMANN
Dodatkowo w projekcie informacje wyjaśniające jak zastosować rolety zewnętrzne firmy BECLIVER

Do tego projektu możesz wprowadzić zmiany, na które wyrazimy bezpłatną zgodę. Więcej na www.archon.pl

Koszty budowy (netto) dla projektu **Dom w czarnuszcze (G2)**

Stan surowy otwarty: 185 600 zł
Roboty wykończeniowe: 200 000 zł
Instalacje wewnętrzne*: 54 000 zł
Koszty ogółem: 439 600 zł
Systemem gospodarczym: 362 480 zł

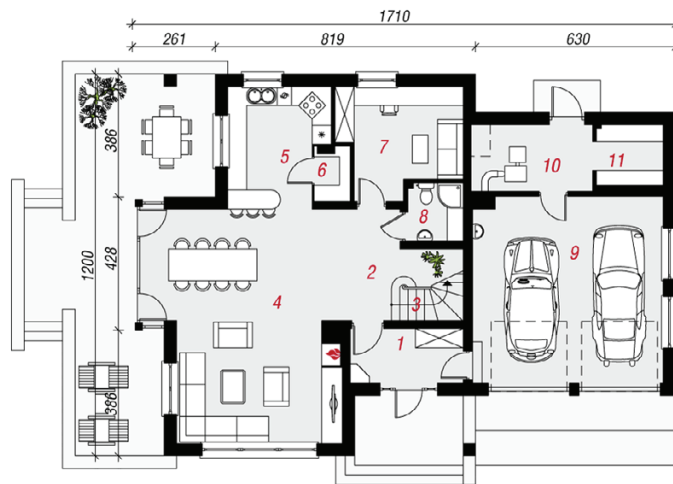
Koszty budowy netto opracowane na I kwartał 2012 (przyjęto minimalne stawki robocizny)

* koszty instalacji doliczamy w wysokości 14% do wartości robót budowlanych i 12% w przypadku domów z podpiwniczeniem

Pobierz zestawienie materiałów i dane do kalkulacji z www.archon.pl



PARTER



PODDASZE



Wnętrze



Opis pomieszczeń:

PARTER (m²) 136,1 (138,7)

1. Wiatrołap	6,1	
2. Hol	6,3	(8,9)
3. Schody	5,5	
4. Salon + Jadalnia	42,4	
5. Kuchnia	11,4	
6. Spiżarnia	2,0	
7. Pokój	12,0	
8. Łazienka	3,5	
9. Garaż	34,8	
10. Kotłownia	8,0	
11. Pom. gosp.	4,1	

PODDASZE (m²) 102,4 (138,1)

1. Hol	7,6	(7,6)
2. Pokój	11,4	(16,4)
3. Pokój	18,5	(20,2)
4. Garderoba	2,2	(5,5)
5. Pokój	18,4	(20,1)
6. Garderoba	2,2	(5,5)
7. Łazienka	8,4	(9,4)
8. Pom. gosp.	3,2	(6,6)
9. Pokój	21,7	(25,9)
10. Łazienka	6,1	(13,8)
11. Garderoba	2,7	(7,1)

Zobacz dostępne wersje projektu na www.archon.pl

Pakiety i Projekty dodatkowych instalacji:

