



# Dom w czarnuszcze (G2)

PEŁNOBRANŻOWE ODBICIE LUSTRZANE

203,70 m<sup>2</sup> + garaż 34,80 m<sup>2</sup>

Dom jednorodzinny  
6 pokoi, kuchnia, spiżarnia, 3 łazienki, kotłownia, garderoby, pomieszczenie gospodarcze

min. wymiary działki: 25,10 x 20,00 m  
po adaptacji\*: 23,10 x 20,00 m

\*Likwidacja wykusza, likwidacja lub zamiana na pustaki szklane okien w garażu i pokoju.

powierzchnia użytkowa: 179,30 m<sup>2</sup>  
powierzchnia podłóg: (276,80) m<sup>2</sup>  
powierzchnia całkowita: 277,90 m<sup>2</sup>  
powierzchnia zabudowy: 178,00 m<sup>2</sup>  
powierzchnia dachu: 301,40 m<sup>2</sup>  
kubatura: 1054,00 m<sup>3</sup>  
wysokość budynku: 8,93 m  
wysokość kondygnacji: 2,67 m

## Technologia i konstrukcja

**ściany zewn.:** pustak ceramiczny Porotherm 25 cm + styropian w kropki Termo Organika 14 cm + tynk; **strop:** płyta żelbetowa; **schody:** żelbetowe, trójbiegowe; **ścianka kolankowa:** h=97 cm; **dach:** czterospadowy, nachylenie 42 st., więźba drewniana, dachówka ceramiczna; **kocioł:** na paliwo stałe + alternatywnie gazowy; **brama garażowa:** HÖRMANN  
Dodatkowo w projekcie informacje wyjaśniające jak zastosować rolety zewnętrzne firmy BECLIVER

Do tego projektu możesz wprowadzić zmiany, na które wyrazimy bezpłatną zgodę. Więcej na [www.archon.pl](http://www.archon.pl)



Koszty budowy (netto) dla projektu Dom w czarnuszcze (G2)

**Stan surowy otwarty: 185 600 zł**  
Roboty wykończeniowe: 200 000 zł  
Instalacje wewnętrzne\*: 54 000 zł  
Koszty ogółem: 439 600 zł  
Systemem gospodarczym: 362 480 zł

Koszty budowy netto opracowane na I kwartał 2012 (przyjęto minimalne stawki robocizny)

\* koszty instalacji doliczamy w wysokości 14% do wartości robót budowlanych i 12% w przypadku domów z podpiwniczeniem

Pobierz zestawienie materiałów i dane do kalkulacji z [www.archon.pl](http://www.archon.pl)

Dodatkowe informacje oraz zdjęcia z realizacji na [www.archon.pl](http://www.archon.pl)



elevacja wejściowa



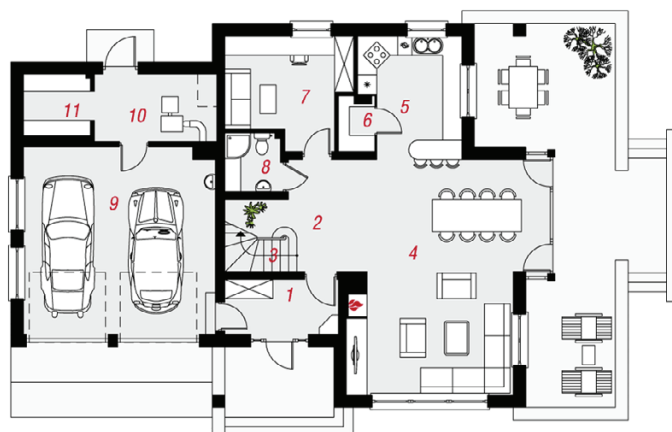
elevacja boczna



elevacja boczna



elevacja ogrodowa



PARTER



PODDASZE

Wnętrze



## Opis pomieszczeń:

**PARTER (m<sup>2</sup>) 136,1 (138,7)**

|                     |      |       |
|---------------------|------|-------|
| 1. Wiatrołap        | 6,1  |       |
| 2. Hol              | 6,3  | (8,9) |
| 3. Schody           | 5,5  |       |
| 4. Salon + Jadalnia | 42,4 |       |
| 5. Kuchnia          | 11,4 |       |
| 6. Spiżarnia        | 2,0  |       |
| 7. Pokój            | 12,0 |       |
| 8. Łazienka         | 3,5  |       |
| 9. Garaż            | 34,8 |       |
| 10. Kotłownia       | 8,0  |       |
| 11. Pom. gosp.      | 4,1  |       |

**PODDASZE (m<sup>2</sup>) 102,4 (138,1)**

|               |      |        |
|---------------|------|--------|
| 1. Hol        | 7,6  | (7,6)  |
| 2. Pokój      | 11,4 | (16,4) |
| 3. Pokój      | 18,5 | (20,2) |
| 4. Garderoba  | 2,2  | (5,5)  |
| 5. Pokój      | 18,4 | (20,1) |
| 6. Garderoba  | 2,2  | (5,5)  |
| 7. Łazienka   | 8,4  | (9,4)  |
| 8. Pom. gosp. | 3,2  | (6,6)  |
| 9. Pokój      | 21,7 | (25,9) |
| 10. Łazienka  | 6,1  | (13,8) |
| 11. Garderoba | 2,7  | (7,1)  |

Zobacz dostępne wersje projektu na [www.archon.pl](http://www.archon.pl)

Pakiety i Projekty dodatkowych instalacji:

