



Dom w amarantusach

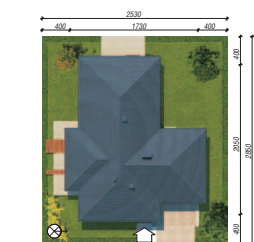
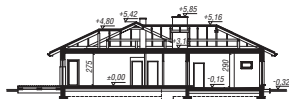
166,00 m² + garaż 37,60 m²

Dom jednorodzinny
4 pokoje, kuchnia, jadalnia, 2 łazienki, WC, kotłownia, pralnia, garderoby, pomieszczenie gospodarcze

min. wymiary działki: 25,30 x 28,50 m
po adaptacji*: 24,30 x 28,50 m

*Likwidacja lub zamiana na pustaki szklane okien w garażu.

powierzchnia użytkowa: 147,10 m²
powierzchnia podłóg: (203,60) m²
powierzchnia całkowita: 245,00 m²
powierzchnia zabudowy: 251,00 m²
powierzchnia dachu: 356,00 m²
kubatura: 1108,00 m³
wysokość budynku: 5,74 m
wysokość kondygnacji: 2,75 m



Dodatkowe informacje oraz zdjęcia z realizacji na www.archon.pl



elevacja wejściowa

elevacja boczna

elevacja boczna

elevacja ogrodowa

Technologia i konstrukcja

ściany zewn.: pustak ceramiczny Porotherm 25 cm + styropian w kropki Termo Organika 14 cm + tynk; **strop:** płyta żelbetowa; **dach:** czterospadowy, nachylenie 25 st., więźba drewniana, dachówka ceramiczna; **kocioł:** na paliwo stałe + alternatywnie gazowy; **brama garażowa:** HÖRMANN

Do tego projektu możesz wprowadzić zmiany, na które wyrazimy bezpłatną zgodę. Więcej na www.archon.pl



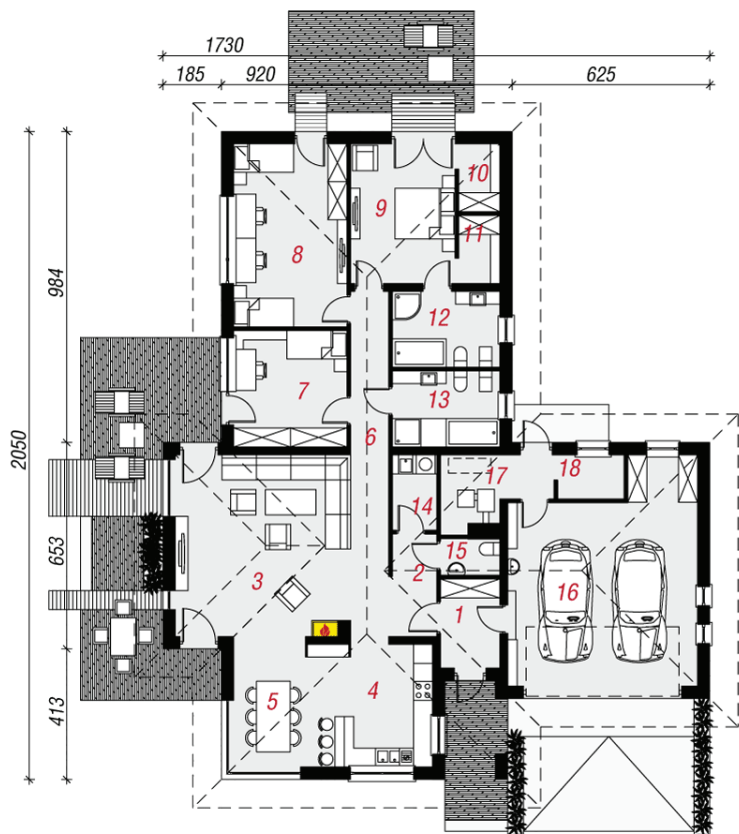
Koszty budowy (netto) dla projektu
Dom w amarantusach

Stan surowy otwarty:	205 900 zł
Roboty wykończeniowe:	184 300 zł
Instalacje wewnętrzne*:	54 600 zł
Koszty ogółem:	444 800 zł
Systemem gospodarczym:	371 040 zł

Koszty budowy netto opracowane na I kwartał 2012 (przyjęto minimalne stawki robocizny)

* koszty instalacji doliczamy w wysokości 14% do wartości robót budowlanych i 12% w przypadku domów z podpiwniczeniem

Pobierz zestawienie materiałów i dane do kalkulacji z www.archon.pl



PARTER

Opis pomieszczeń:

PARTER (m ²)	203,6
1. Wiatrołap	5,2
2. Hol	4,7
3. Salon	38,6
4. Kuchnia	12,3
5. Jadalnia	13,0
6. Korytarz	6,2
7. Pokój	13,2
8. Pokój	20,7
9. Pokój	14,6
10. Garderoba	2,8
11. Garderoba	2,8
12. Łazienka	8,2
13. Łazienka	8,2
14. Pralnia	3,4
15. Toaleta	2,2
16. Garaż	37,6
17. Kotłownia	6,9
18. Pom. gosp.	3,0

Wnętrze

