



# Dom w kalateach

PEŁNOBRANŻOWE ODBICIE LUSTRZANE

**223,30 m<sup>2</sup> + garaż 38,70 m<sup>2</sup>**

Dom jednorodzinny  
6 pokoi, kuchnia, spiżarnia, jadalnia, 3 łazienki, WC, kotłownia, pralnia

min. wymiary działki: 24,20 x 23,00 m  
po adaptacji\*: 22,50 x 23,00 m

\*Zmiana okna w kotłowni i garażu na pustaki szklane.  
Likwidacja wykusza w jadalni.

powierzchnia użytkowa: 194,80 m<sup>2</sup>  
powierzchnia podłóg: (302,20) m<sup>2</sup>  
powierzchnia całkowita: 305,10 m<sup>2</sup>  
powierzchnia zabudowy: 199,40 m<sup>2</sup>  
powierzchnia dachu: 323,20 m<sup>2</sup>  
kubatura: 1208,00 m<sup>3</sup>  
wysokość budynku: 8,92 m  
wysokość kondygnacji: 2,70 m

■ Dodatkowe informacje oraz zdjęcia z realizacji na [www.archon.pl](http://www.archon.pl)



elevacja wejściowa



elevacja boczna



elevacja boczna



elevacja ogrodowa

## Technologia i konstrukcja

**ściany zewn.:** pustak ceramiczny Porotherm 25 cm + styropian w kropki Termo Organika 14 cm + tynk; **strop:** płyta żelbetonowa; **schody:** żelbetowe, zabiegowe; **ścianka kolankowa:** h=97 cm; **dach:** czterospadowy, nachylenie 38 st., więźba drewniana, dachówka ceramiczna; **kocioł:** na paliwo stałe + alternatywnie gazowy; **brama garażowa:** HÖRMANN

Do tego projektu możesz wprowadzić zmiany, na które wyrazimy bezpłatną zgodę. Więcej na [www.archon.pl](http://www.archon.pl)



Koszty budowy (netto) dla projektu Dom w kalateach

**Stan surowy otwarty: 201 100 zł**  
Roboty wykończeniowe: 228 700 zł  
Instalacje wewnętrzne\*: 60 200 zł  
Koszty ogółem: 490 000 zł  
Systemem gospodarczym: 401 840 zł

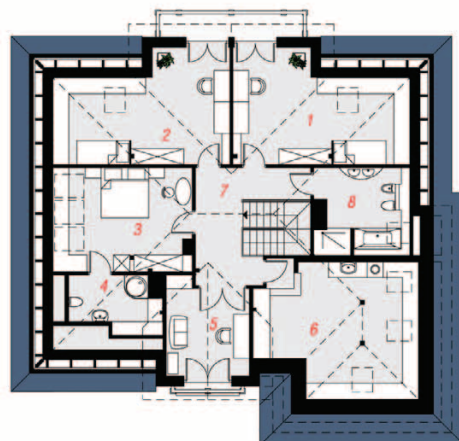
Koszty budowy netto opracowane na I kwartał 2012 (przyjęto minimalne stawki robocizny)

\* koszty instalacji doliczamy w wysokości 14% do wartości robót budowlanych i 12% w przypadku domów z podpiwniczeniem

Pobierz zestawienie materiałów i dane do kalkulacji z [www.archon.pl](http://www.archon.pl)



PARTER



PODDASZE

## Opis pomieszczeń:

PARTER (m <sup>2</sup> )	155,8	(160,2)
1. Wiatrołap	7,8	
2. Hol	14,0	(18,4)
3. Toaleta	1,6	
4. Schody	5,5	
5. Kuchnia	13,5	
6. Spiżarnia	1,7	
7. Jadalnia	16,4	
8. Salon	33,7	
9. Pokój	11,5	
10. Łazienka	2,5	
11. Kotłownia	8,9	
12. Garaż	38,7	

PODDASZE (m <sup>2</sup> )	106,2	(142,0)
1. Pokój	17,9	(25,3)
2. Pokój	18,0	(25,3)
3. Pokój	16,4	(20,6)
4. Łazienka	4,9	(6,9)
5. Pokój	11,0	(11,0)
6. Pralnia	17,9	(29,2)
7. Przedpokój	12,3	(12,3)
8. Łazienka	7,8	(11,4)

Wnętrze



Zobacz dostępne wersje projektu na [www.archon.pl](http://www.archon.pl)

Pakiety i Projekty dodatkowych instalacji:

