



Dom w morelach (G2)

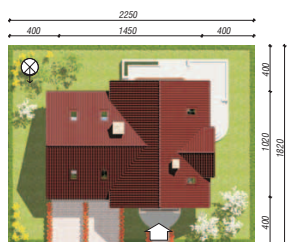
142,20 m² + garaż 34,80 m²

Dom jednorodzinny
6 pokoi, kuchnia, 2 łazienki, kotłownia, garderoby, pomieszczenie gospodarcze

min. wymiary działki: 22,50 x 18,20 m
po adaptacji:* 20,50 x 18,20 m

*Likwidacja lub zamiana na pustaki szklane okna w garażu i pokoju, likwidacja wykusza

powierzchnia użytkowa: 124,90 m²
powierzchnia podłóg: (208,10) m²
powierzchnia całkowita: 214,40 m²
powierzchnia zabudowy: 129,10 m²
powierzchnia dachu: 229,00 m²
kubatura: 764,00 m³
wysokość budynku: 8,16 m
wysokość kondygnacji: 2,64 m



archon
BIURO PROJEKTÓW

Dodatkowe informacje oraz zdjęcia z realizacji na www.archon.pl

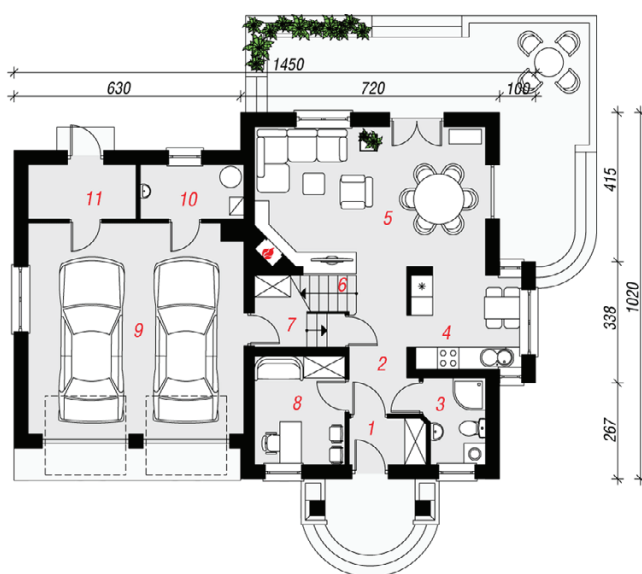


elevacja wejściowa

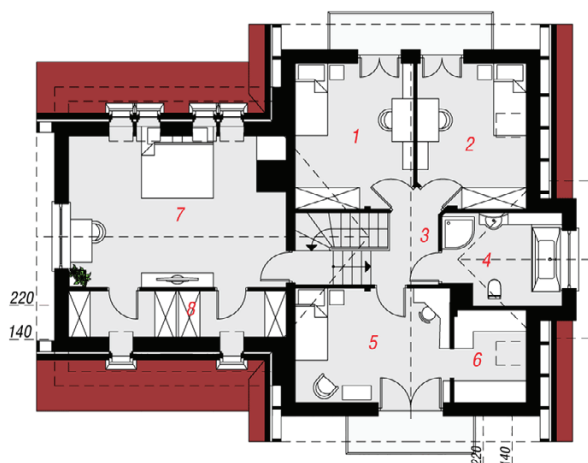
elevacja boczna

elevacja boczna

elevacja ogrodowa



PARTER



PODDASZE

Wnętrze



Stylizacja nowoczesna



Technologia i konstrukcja

ściany zewn.: pustak ceramiczny Porotherm 25 cm + styropian w kropki Termo Organika 14 cm + tynk; **strop:** płyta żelbetowa; **schody:** żelbetowe, zabiegowe ze spocznikiem; **ścianka kolankowa:** h=98 cm; **dach:** dwuspadowy, nachylenie 45 i 40 st., więźba drewniana, dachówka ceramiczna; **kocioł:** gazowy, możliwość zamiany na paliwo stałe po adaptacji; **brama garażowa:** HÖRMANN

Do tego projektu możesz wprowadzić zmiany, na które wyrazimy bezpłatną zgodę. Więcej na www.archon.pl



Koszty budowy (netto) dla projektu
Dom w morelach (G2)

Stan surowy otwarty: 150 400 zł
Roboty wykończeniowe: 164 000 zł
Instalacje wewnętrzne*: 44 000 zł
Koszty ogółem: 358 400 zł
Systemem gospodarczym: 293 200 zł

Koszty budowy netto opracowane na I kwartał 2012 (przyjęto minimalne stawki robocizny)

* koszty instalacji doliczamy w wysokości 14% do wartości robót budowlanych i 12% w przypadku domów z podpiwniczeniem

Pobierz zestawienie materiałów i dane do kalkulacji w www.archon.pl

Opis pomieszczeń:

PARTER (m ²)	106,1	(108,1)
1. Wiatrołap	2,8	
2. Hol	6,4	
3. Łazienka	3,9	
4. Kuchnia	7,9	
5. Salon	25,8	
6. Schody	4,9	
7. Korytarz	3,0	(5,0)
8. Pokój	7,6	
9. Garaż	34,8	
10. Kotłownia	4,4	
11. Pom. gosp.	4,6	

PODDASZE (m ²)	70,9	(100,0)
1. Pokój	10,3	(13,2)
2. Pokój	8,5	(11,8)
3. Korytarz	3,8	(3,8)
4. Łazienka	6,7	(8,1)
5. Pokój	11,3	(13,7)
6. Garderoba	3,0	(5,2)
7. Pokój	22,0	(30,6)
8. Garderoba	5,3	(13,6)

Zobacz dostępne wersje projektu na www.archon.pl

Pakiety i Projekty dodatkowych instalacji:

