

Dodatkowe informacje oraz zdjęcia z realizacji na www.archon.pl



elevacja wejściowa



elevacja boczna



elevacja boczna



elevacja ogrodowa

archon
BIURO PROJEKTÓW

Dom w helikonach (P)

176,20 m² + piwnica 100,80 m²

Dom jednorodzinny
6 pokoi, kuchnia, 2 łazienki, WC, kotłownia, pralnia, garderoby, pomieszczenie gospodarcze

min. wymiary działki: 19,20 x 20,00 m
po adaptacji*: 18,20 x 20,00 m

*likwidacja wykusza.

powierzchnia użytkowa: 167,80 m²
powierzchnia podłóg: (298,20) m²
powierzchnia całkowita: 339,40 m²
powierzchnia zabudowy: 125,40 m²
powierzchnia dachu: 208,50 m²
kubatura: 1121,00 m³
wysokość budynku: 8,58 m
wysokość kondygnacji: 2,70 m

Technologia i konstrukcja

ściany zewn.: pustak ceramiczny Porotherm 25 cm + styropian w kropki Termo Organika 14 cm + tynk; **strop:** płyta żelbetowa; **schody:** żelbetowe, dwubiegowe; **ścianka kolankowa:** h=100 cm; **dach:** dwuspadowy, nachylenie 38 st., więźba drewniana, dachówka ceramiczna; **kocioł:** na paliwo stałe + alternatywnie gazowy



Koszty budowy (netto) dla projektu
Dom w helikonach (P)

Stan surowy otwarty:	255 000 zł
Roboty wykończeniowe:	211 500 zł
Instalacje wewnętrzne*:	56 000 zł
Koszty ogółem:	522 500 zł
Systemem gospodarczym:	427 380 zł

Koszty budowy netto opracowane na I kwartał 2012 (przyjęto minimalne stawki robocizny)

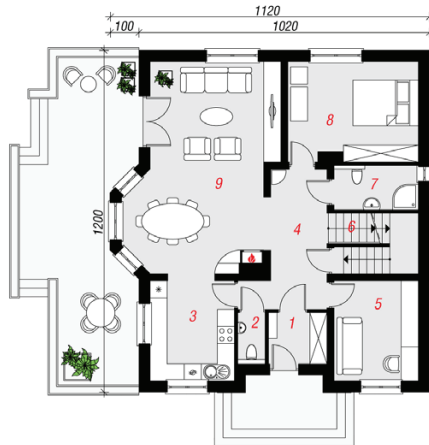
* Koszty instalacji doliczamy w wysokości 14% do wartości robót budowlanych i 12% w przypadku domów z podpiwniczeniem

Pobierz zestawienie materiałów i dane do kalkulacji z www.archon.pl

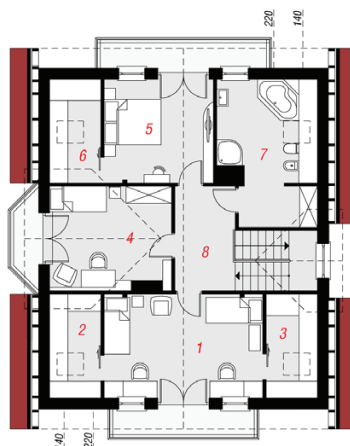
PIWNICA



PARTER



PODDASZE



Opis pomieszczeń:

PIWNICA (m ²)	100,8	(105,4)
1. Kotłownia	20,6	
2. Pom. gosp.	34,3	
3. Pralnia	30,8	
4. Korytarz	9,1	(13,7)
5. Schody	6,0	

PARTER (m ²)	99,0	
1. Wiatrołap	3,7	
2. Toaleta	1,7	
3. Kuchnia	10,4	
4. Hol	10,9	
5. Pokój	10,4	
6. Schody	6,4	
7. Łazienka	4,6	
8. Pokój	15,8	
9. Salon + Jadalnia	35,1	

PODDASZE (m ²)	77,2	(93,8)
1. Pokój	20,3	(20,3)
2. Garderoba	2,8	(6,6)
3. Garderoba	2,8	(6,6)
4. Pokój	15,4	(15,4)
5. Pokój	14,0	(14,0)
6. Garderoba	2,8	(6,6)
7. Łazienka	11,3	(16,5)
8. Korytarz	7,8	(7,8)

Zobacz dostępne wersje projektu na www.archon.pl

Pakiety i Projekty dodatkowych instalacji:

