



**archon**  
BIURO PROJEKTÓW

Dodatkowe informacje oraz zdjęcia z realizacji na [www.archon.pl](http://www.archon.pl)



elevacja wejściowa



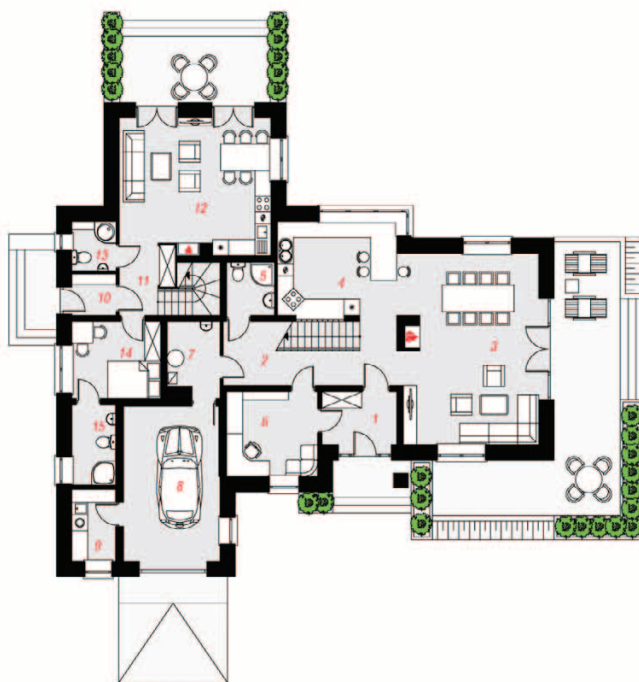
elevacja boczna



elevacja boczna



elevacja ogrodowa



PARTER



PIĘTRO

## Willa Nadmorska

PEŁNOBRANŻOWE ODBICIE LUSTRZANE

**329,00 m<sup>2</sup>** + garaż 21,20 m<sup>2</sup>

Dom dwurodzinny (jednorodzinny dwuokłowy)  
13 pokoi, 2 kuchnie, 7 łazienek, kotłownia, pralnia, garderoby

min. wymiary działki: 26,80 x 25,90 m

powierzchnia użytkowa: 304,20 m<sup>2</sup>  
powierzchnia podłóg: (353,30) m<sup>2</sup>  
powierzchnia całkowita: 461,30 m<sup>2</sup>  
powierzchnia zabudowy: 238,40 m<sup>2</sup>  
powierzchnia dachu: 361,00 m<sup>2</sup>  
kubatura: 1882,00 m<sup>3</sup>  
wysokość budynku: 9,96 m  
wysokość kondygnacji: 2,80 m

### Technologia i konstrukcja

**ściany zewn.:** pustak ceramiczny Porotherm 44 cm + styropian w kropki Termo Organika 10 i 14 cm + tynk; **strop:** płyta żelbetowa; **schody:** żelbetowe i drewniane, zabiegowe i jednobiegowe; **dach:** czterospadowy, nachylenie 30 st., więźba drewniana, dachówka ceramiczna; **kocioł:** gazowy; **brama garażowa:** HÖRMANN



Koszty budowy (netto) dla projektu  
**Willa Nadmorska**

<b>Stan surowy otwarty:</b>	<b>260 029 zł</b>
Roboty wykończeniowe:	305 251 zł
Instalacje wewnętrzne*:	79 139 zł
Koszty ogółem:	644 419 zł
Systemem gospodarczym:	451 093 zł

Kosztorys w przygotowaniu - podane stawki są kosztami szacunkowymi

\* koszty instalacji doliczamy w wysokości 14% do wartości robót budowlanych i 12% w przypadku domów z podpiwniczeniem

Pobierz zestawienie materiałów i dane do kalkulacji z [www.archon.pl](http://www.archon.pl)

### Opis pomieszczeń:

PARTER (m <sup>2</sup> )	169,6	(172,7)
1. Wiatrołap	5,6	
2. Hol	12,5	(15,5)
3. Salon + Jadalnia	36,7	
4. Kuchnia	15,9	
5. Łazienka	3,6	
6. Pokój	10,9	
7. Kotłownia	5,3	
8. Garaż	21,2	
9. Pralnia	4,5	
10. Wiatrołap	2,6	
11. Hol	3,8	(3,9)
12. Salon z aneksem kuchennym	29,2	
13. Łazienka	3,1	
14. Pokój	9,7	
15. Łazienka	5,0	

### PIĘTRO (m<sup>2</sup>)

1. Schody	4,6
2. Hol	11,2
3. Pokój	16,9
4. Pokój	15,4
5. Garderoba	3,3
6. Pokój	15,9
7. Łazienka	3,3
8. Łazienka	5,4
9. Pokój	15,3
10. Garderoba	4,8
11. Schody	5,0
12. Hol	6,9
13. Pokój	13,9
14. Pokój	11,1
15. Łazienka	5,6
16. Pok.rekreatywny	10,5
17. Garderoba	6,9
18. Łazienka	2,9
19. Pokój	10,9
20. Pokój	10,8

Zobacz dostępne wersje projektu na [www.archon.pl](http://www.archon.pl)

Pakiety i Projekty dodatkowych instalacji:

