

**archon**  
BIURO PROJEKTÓW

Dodatkowe informacje oraz zdjęcia z realizacji na [www.archon.pl](http://www.archon.pl)



elevacja wejściowa



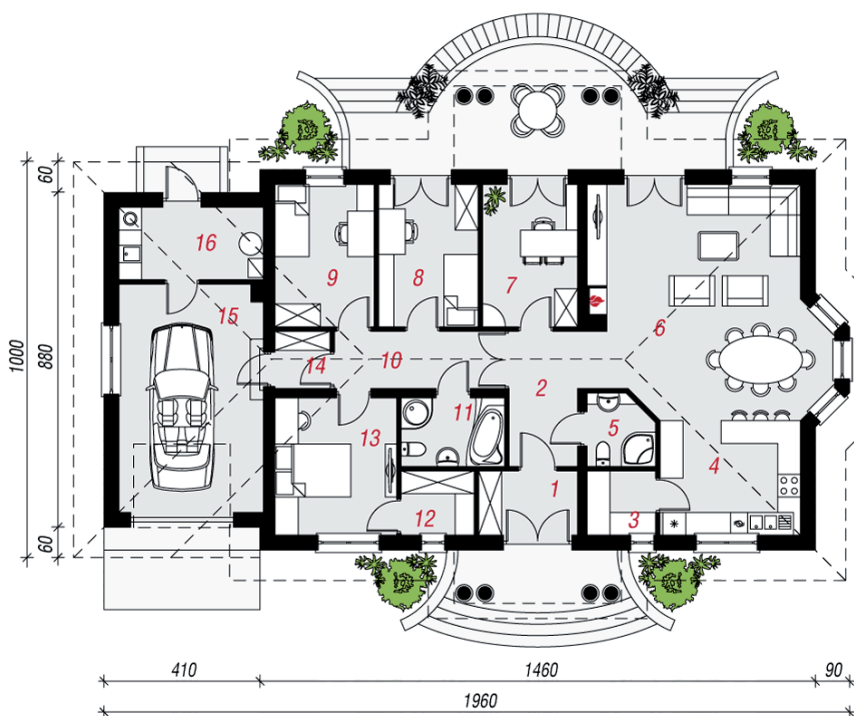
elevacja boczna



elevacja boczna



elevacja ogrodowa



PARTER

Stylizacja nowoczesna



## Dom w gaurach

128,20 m<sup>2</sup> + garaż 22,60 m<sup>2</sup>

Dom jednorodzinny  
5 pokoi, kuchnia, spiżarnia, 2 łazienki, kotłownia, garderoby

min. wymiary działki: 27,60 x 18,10 m  
po adaptacji\*: 25,70 x 18,00 m

\*Likwidacja wykusza, likwidacja lub zamiana okna w garażu na luksfery, modyfikacja zadaszenia tarasu.

powierzchnia użytkowa: 112,60 m<sup>2</sup>  
powierzchnia podłóg: (150,80) m<sup>2</sup>  
powierzchnia całkowita: 184,40 m<sup>2</sup>  
powierzchnia zabudowa: 184,40 m<sup>2</sup>  
powierzchnia dachu: 303,90 m<sup>2</sup>  
kubatura: 1042,00 m<sup>3</sup>  
wysokość budynku: 7,46 m  
wysokość kondygnacji: 2,77 m

### Technologia i konstrukcja

ściany zewn.: pustak ceramiczny Porotherm 25 cm + styropian w kropki Termo Organika 14 cm + tynk; **strop:** płyta żelbetowa; **dach:** czterospadowy, nachylenie 32 st., więźba drewniana, dachówka ceramiczna; **kocioł:** gazowy, możliwość zamiany na paliwo stałe po adaptacji; **brama garażowa:** HÖRMANN

Do tego projektu możesz wprowadzić zmiany, na które wyrazimy bezpłatną zgodę. Więcej na [www.archon.pl](http://www.archon.pl)



Koszty budowy (netto) dla projektu  
**Dom w gaurach**

**Stan surowy otwarty: 179 000 zł**  
Roboty wykończeniowe: 148 200 zł  
Instalacje wewnętrzne\*: 45 800 zł  
Koszty ogółem: 372 900 zł  
Systemem gospodarczym: 307 620 zł

Koszty budowy netto opracowane na I kwartał 2012 (przyjęto minimalne stawki robocizny)

\* koszty instalacji doliczamy w wysokości 14% do wartości robót budowlanych i 12% w przypadku domów z podpiwniczeniem

Pobierz zestawienie materiałów i dane do kalkulacji z [www.archon.pl](http://www.archon.pl)

### Opis pomieszczeń:

PARTER (m <sup>2</sup> )	150,8
1. Wiatrołap	4,4
2. Hol	6,4
3. Spiżarnia	3,0
4. Kuchnia	11,1
5. Toaleta	3,2
6. Salon + Jadalnia	35,4
7. Gabinet	9,3
8. Pokój	9,8
9. Pokój	9,8
10. Korytarz	6,7
11. Łazienka	4,9
12. Garderoba	3,2
13. Pokój	11,6
14. Garderoba	2,2
15. Garaż	22,6
16. Kotłownia	7,2

Zobacz dostępne wersje oraz projekty dodatkowych instalacji do projektu na [www.archon.pl](http://www.archon.pl)