



Dom w kobeach

160,10 m² + garaż 20,70 m²

Dom jednorodzinny
5 pokoi, kuchnia, spiżarnia, 2 łazienki, kotłownia, garderoby

min. wymiary działki: 19,20 x 24,80 m
po adaptacji*: 17,20 x 24,80 m

*Likwidacja wykusza. Likwidacja drzwi do kotłowni, likwidacja lub zamiana na pustaki szklane okien w garażu i kotłowni, przesunięcie okien pościelowych.

powierzchnia użytkowa: 141,60 m²
powierzchnia podłóg: (206,80) m²
powierzchnia całkowita: 217,00 m²
powierzchnia zabudowy: 146,00 m²
powierzchnia dachu: 249,20 m²
kubatura: 852,00 m³
wysokość budynku: 8,41 m
wysokość kondygnacji: 2,68 m

Technologia i konstrukcja

ściany zewn.: pustak ceramiczny Porotherm 25 cm + styropian w kropki Termo Organika 14 cm + tynk; **strop:** płyta żelbetowa; **schody:** żelbetowe, dwubiegowe; **ścianka kolankowa:** h=108 cm; **dach:** czterospadowy, nachylenie 40 st., więźba drewniana, dachówka ceramiczna; **kocioł:** na paliwo stałe + alternatywnie gazowy; **brama garażowa:** HÖRMANN



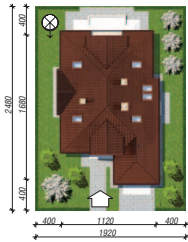
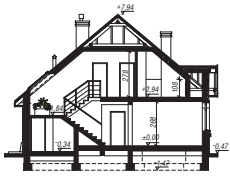
Koszty budowy (netto) dla projektu
Dom w kobeach

Stan surowy otwarty: 170 900 zł
Roboty wykończeniowe: 158 500 zł
Instalacje wewnętrzne*: 46 100 zł
Koszty ogółem: 375 500 zł
Systemem gospodarczym: 307 420 zł

Koszty budowy netto opracowane na I kwartał 2012 (przyjęto minimalne stawki robocizny)

* koszty instalacji doliczamy w wysokości 14% do wartości robót budowlanych i 12% w przypadku domów z podpiwniczeniem

Pobierz zestawienie materiałów i dane do kalkulacji z www.archon.pl



Dodatkowe informacje oraz zdjęcia z realizacji na www.archon.pl



elevacja wejściowa



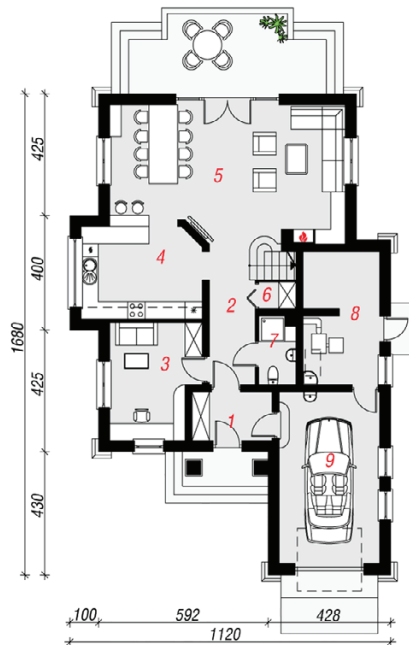
elevacja boczna



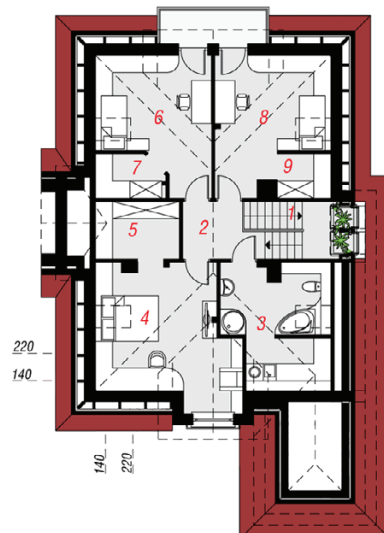
elevacja boczna



elevacja ogrodowa



PARTER



PODDASZE

Opis pomieszczeń:

PARTER (m ²)	108,9	(111,5)
1. Wiatrołap	4,7	
2. Hol	7,3	
3. Pokój	12,2	
4. Kuchnia	13,4	
5. Salon + Jadalnia	37,0	
6. Spiżarnia	1,2	
7. Łazienka	3,0	
8. Kotłownia	9,4	(12,0)
9. Garaż	20,7	
PODDASZE (m ²)	71,9	(95,3)
1. Schody	8,5	(8,5)
2. Hol	5,0	(5,0)
3. Łazienka	9,3	(14,7)
4. Pokój	16,5	(22,0)
5. Garderoba	4,2	(6,0)
6. Pokój	12,2	(16,2)
7. Garderoba	2,2	(3,6)
8. Pokój	12,5	(16,5)
9. Garderoba	1,5	(2,8)

Zobacz dostępne wersje projektu na www.archon.pl

Pakiety i Projekty dodatkowych instalacji:

