



Dom w indygowcach

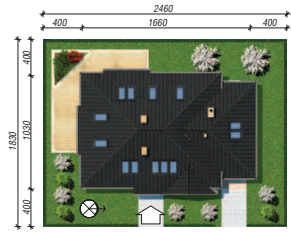
160,80 m² + garaż 20,20 m²

Dom jednorodzinny
6 pokoi, kuchnia, spiżarnia, 2 łazienki, kotłownia, pralnia, garderoby

min. wymiary działki: 24,60 x 18,30 m
po adaptacji:* 22,50 x 18,30 m

*Likwidacja wykusza w jadalni, likwidacja lub zamiana na pustaki szklane okien w ścianie bocznej garażu oraz przesunięcie okien połaciowych.

powierzchnia użytkowa: 139,70 m²
powierzchnia podłóg: (220,90) m²
powierzchnia całkowita: 216,90 m²
powierzchnia zabudowy: 147,10 m²
powierzchnia dachu: 249,30 m²
kubatura: 810,00 m³
wysokość budynku: 8,06 m
wysokość kondygnacji: 2,68 m



Dodatkowe informacje oraz zdjęcia z realizacji na www.archon.pl



elevacja wejściowa



elevacja boczna



elevacja boczna



elevacja ogrodowa

Technologia i konstrukcja

ściany zewn.: pustak ceramiczny Porotherm 25 cm + styropian w kropki Termo Organika 14 cm + tynk; **strop:** płyta żelbetowa; **schody:** żelbetowe, dwubiegowe; **ścianka kolankowa:** h=106 cm; **dach:** czterospadowy, nachylenie 38 st., więźba drewniana, dachówka ceramiczna; **kocioł:** gazowy; **brama garażowa:** HÖRMANN

Do tego projektu możesz wprowadzić zmiany, na które wyrazimy bezpłatną zgodę. Więcej na www.archon.pl



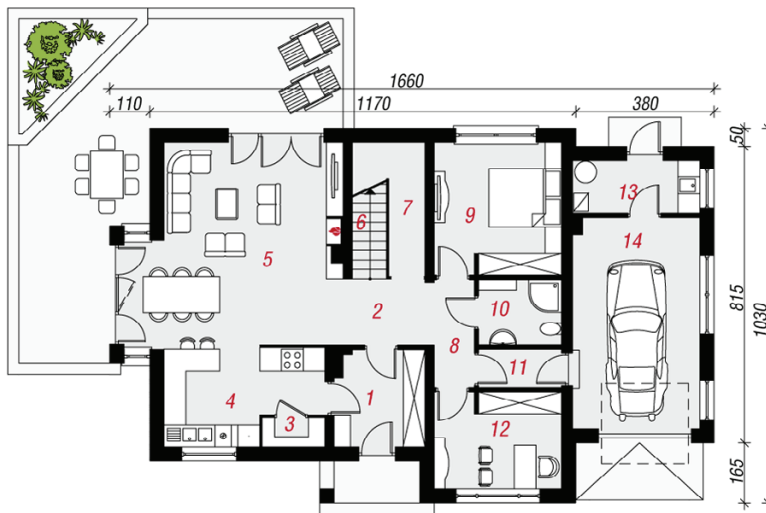
Koszty budowy (netto) dla projektu Dom w indygowcach

Stan surowy otwarty: 168 300 zł
Roboty wykończeniowe: 148 000 zł
Instalacje wewnętrzne*: 44 300 zł
Koszty ogółem: 360 600 zł
Systemem gospodarczym: 297 800 zł

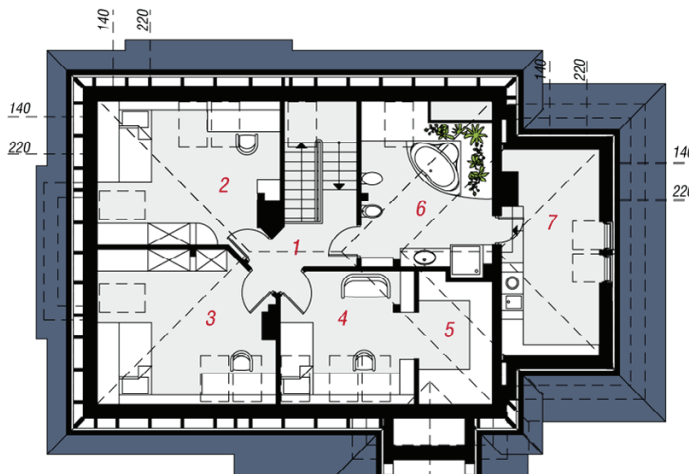
Koszty budowy netto opracowane na I kwartał 2012 (przyjęto minimalne stawki robocizny)

* koszty instalacji doliczamy w wysokości 14% do wartości robót budowlanych i 12% w przypadku domów z podpiwniczeniem

Pobierz zestawienie materiałów i dane do kalkulacji z www.archon.pl



PARTER



PODDASZE

Opis pomieszczeń:

PARTER (m²) 119,3 (123,0)

| | |
|---------------------|-----------|
| 1. Wiatrołap | 6,4 |
| 2. Hol | 3,7 |
| 3. Spiżarnia | 1,4 |
| 4. Kuchnia | 10,4 |
| 5. Salon + Jadalnia | 30,8 |
| 6. Schody | 6,2 |
| 7. Schowek | 3,4 (7,1) |
| 8. Przedpokój | 3,3 |
| 9. Pokój | 12,7 |
| 10. Łazienka | 4,1 |
| 11. Korytarz | 2,4 |
| 12. Pokój | 9,2 |
| 13. Kotłownia | 5,1 |
| 14. Garaż | 20,2 |

PODDASZE (m²) 61,7 (97,9)

| | |
|--------------|-------------|
| 1. Hol | 4,5 (4,5) |
| 2. Pokój | 12,2 (19,5) |
| 3. Pokój | 12,2 (19,8) |
| 4. Pokój | 9,9 (13,4) |
| 5. Garderoba | 3,6 (7,1) |
| 6. Łazienka | 11,7 (15,7) |
| 7. Pralnia | 7,6 (17,9) |

Zobacz dostępne wersje projektu na www.archon.pl

Pakiety i Projekty dodatkowych instalacji:

