



Dom w jastrunach

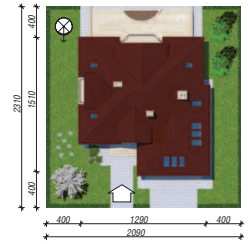
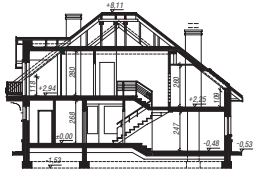
179,60 m² + garaż 33,50 m²

Dom jednorodzinny
6 pokoi, kuchnia, spiżarnia, 3 łazienki, kotłownia, garderoby

min. wymiary działki: 20,90 x 23,10 m
po adaptacji:* 19,90 x 21,70 m

*Likwidacja lub zamiana na pustaki szklane okien w ścianie bocznej garażu i przesunięcie okien połaciowych, oraz usunięcie wykusa.

powierzchnia użytkowa: 155,00 m²
powierzchnia podłóg: (243,30) m²
powierzchnia całkowita: 254,80 m²
powierzchnia zabudowy: 154,30 m²
powierzchnia dachu: 245,30 m²
kubatura: 936,00 m³
wysokość budynku: 8,64 m
wysokość kondygnacji: 2,68 m



Dodatkowe informacje oraz zdjęcia z realizacji na www.archon.pl



elevacja wejściowa



elevacja boczna



elevacja boczna



elevacja ogrodowa

Technologia i konstrukcja

ściany zewn.: pustak ceramiczny Porotherm 25 cm + styropian w kropki Termo Organika 14 cm + tynk; **strop:** płyta żelbetowa; **schody:** żelbetowe, zabezpieczone ze spocznikiem; **ściana kolankowa:** h=118 cm; **dach:** czterospadowy, nachylenie 38 st., więźba drewniana, dachówka ceramiczna; **kocioł:** na paliwo stałe + alternatywnie gazowy; **brama garażowa:** HÖRMANN

Do tego projektu możesz wprowadzić zmiany, na które wyrazimy bezpłatną zgodę. Więcej na www.archon.pl



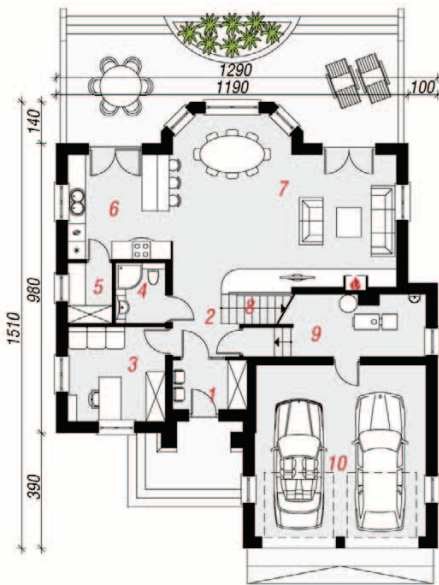
Koszty budowy (netto) dla projektu
Dom w jastrunach

Stan surowy otwarty: 172 800 zł
Roboty wykończeniowe: 177 600 zł
Instalacje wewnętrzne*: 49 100 zł
Koszty ogółem: 399 500 zł
Systemem gospodarczym: 330 300 zł

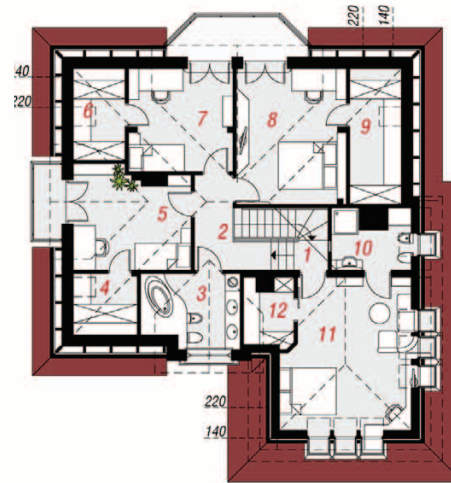
Koszty budowy netto opracowane na I kwartał 2012 (przyjęto minimalne stawki robocizny)

* koszty instalacji doliczamy w wysokości 14% do wartości robót budowlanych i 12% w przypadku domów z podpiwniczeniem

Pobierz zestawienie materiałów i dane do kalkulacji z www.archon.pl



PARTER



PODDASZE

Opis pomieszczeń:

PARTER (m ²)	125,2	(126,9)
1. Wiatrołap	4,2	
2. Hol	4,5	
3. Pokój	10,6	
4. Łazienka	3,4	
5. Spiżarnia	3,1	
6. Kuchnia	12,5	
7. Salon + Jadalnia	39,3	
8. Schody	3,5	
9. Kotłownia	10,6	(12,3)
10. Garaż	33,5	

PODDASZE (m ²)	87,9	(116,4)
1. Schody	1,9	(1,9)
2. Hol	5,5	(5,5)
3. Łazienka	7,0	(8,0)
4. Garderoba	2,0	(4,5)
5. Pokój	12,3	(13,1)
6. Garderoba	2,5	(5,4)
7. Pokój	11,0	(12,2)
8. Pokój	15,8	(17,0)
9. Garderoba	3,9	(8,0)
10. Łazienka	4,4	(6,3)
11. Pokój	19,1	(30,7)
12. Garderoba	2,5	(3,8)

Pakiety i Projekty dodatkowych instalacji:



Wnętrze



Stylizacja nowoczesna

