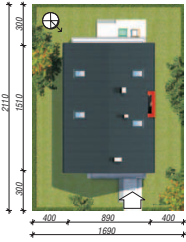
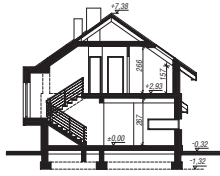




**archon**  
BIURO PROJEKTÓW



Dodatkowe informacje oraz zdjęcia z realizacji na [www.archon.pl](http://www.archon.pl)



elevacja wejściowa



elevacja boczna



elevacja boczna



elevacja ogrodowa

## Dom w moringach

### 142,50 m<sup>2</sup>

Dom jednorodzinny  
4 pokoje, kuchnia, jadalnia, 2 łazienki, kotłownia, garderoby

min. wymiary działki: 16,80 x 21,10 m

powierzchnia użytkowa:	127,70	m <sup>2</sup>
powierzchnia podłóg:	(151,90)	m <sup>2</sup>
powierzchnia całkowita:	166,40	m <sup>2</sup>
powierzchnia zabudowy:	98,50	m <sup>2</sup>
powierzchnia dachu:	161,50	m <sup>2</sup>
kubatura:	614,00	m <sup>3</sup>
wysokość budynku:	7,70	m
wysokość kondygnacji:	2,67	m

### Technologia i konstrukcja

**ściany zewn.:** pustak ceramiczny Porotherm 25 cm + styropian w kropki Termo Organika 14 cm + tynk; **strop:** płyta żelbetowa; **schody:** żelbetowe, dwubiegowe; **ścianka kolankowa:** h=157 cm; **dach:** dwuspadowy, nachylenie 35 st., więźba drewniana, blacha; **kocioł:** gazowy



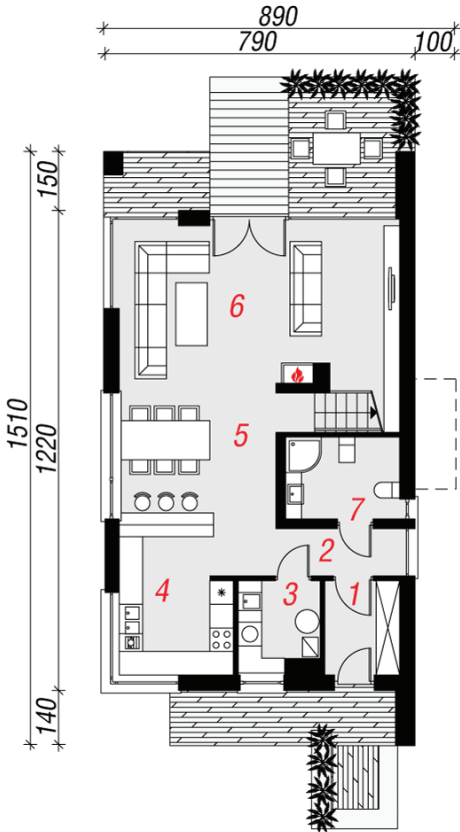
Koszty budowy (netto) dla projektu  
**Dom w moringach**

<b>Stan surowy otwarty:</b>	<b>114 600 zł</b>
Roboty wykończeniowe:	133 000 zł
Instalacje wewnętrzne*:	34 700 zł
Koszty ogółem:	282 300 zł
Systemem gospodarczym:	230 380 zł

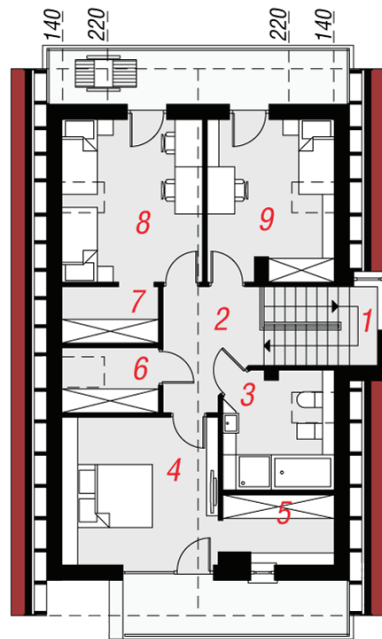
Koszty budowy netto opracowane na I kwartał 2012 (przyjęto minimalne stawki robocizny)

\* koszty instalacji doliczamy w wysokości 14% do wartości robót budowlanych i 12% w przypadku domów z podpiwniczeniem

Pobierz zestawienie materiałów i dane do kalkulacji z [www.archon.pl](http://www.archon.pl)



PARTER



PODDASZE

### Opis pomieszczeń:

PARTER (m <sup>2</sup> )	74,8	(75,4)
1. Wiatrołap	4,6	
2. Hol	5,2	
3. Kotłownia	4,6	
4. Kuchnia	11,1	
5. Jadalnia	14,7	
6. Salon	29,2	
7. Łazienka	5,4	(6,0)

PODDASZE (m <sup>2</sup> )	67,7	(76,5)
1. Schody	6,1	(6,1)
2. Przedpokój	7,1	(7,1)
3. Łazienka	6,9	(8,3)
4. Pokój	13,2	(14,9)
5. Garderoba	4,0	(4,8)
6. Garderoba	3,3	(4,0)
7. Garderoba	2,9	(3,5)
8. Pokój	12,9	(14,7)
9. Pokój	11,3	(13,1)

Pakiety i Projekty dodatkowych instalacji:

