



## Dom w akebiach 2

146,60 m<sup>2</sup> + garaż 40,50 m<sup>2</sup>

Dom jednorodzinny  
4 pokoje, kuchnia, spiżarnia, 2 łazienki, WC,  
kotłownia, garderoby

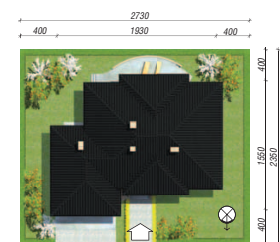
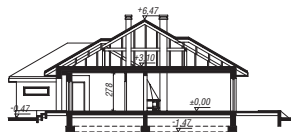
min. wymiary działki: 27,30 x 23,50 m

powierzchnia użytkowa: 131,10 m<sup>2</sup>  
powierzchnia podłóg: (187,10) m<sup>2</sup>  
powierzchnia całkowita: 226,80 m<sup>2</sup>  
powierzchnia zabudowy: 228,50 m<sup>2</sup>  
powierzchnia dachu: 325,00 m<sup>2</sup>  
kubatura: 1083,00 m<sup>3</sup>  
wysokość budynku: 6,94 m  
wysokość kondygnacji: 2,78 m

### Technologia i konstrukcja

**ściany zewn.:** pustak ceramiczny Porotherm 25 cm + styropian w kropki Termo Organika 14 cm + tynk; **strop:** płyta żelbetowa; **dach:** czterospadowy, nachylenie 30 st., więźba drewniana, dachówka ceramiczna; **kocioł:** gazowy, możliwość zamiany na paliwo stałe po adaptacji; **brama garażowa:** HÖRMANN

Do tego projektu możesz wprowadzić zmiany, na które wyrazimy bezpłatną zgodę. Więcej na [www.archon.pl](http://www.archon.pl)



Dodatkowe informacje oraz zdjęcia z realizacji na [www.archon.pl](http://www.archon.pl)



elevacja wejściowa



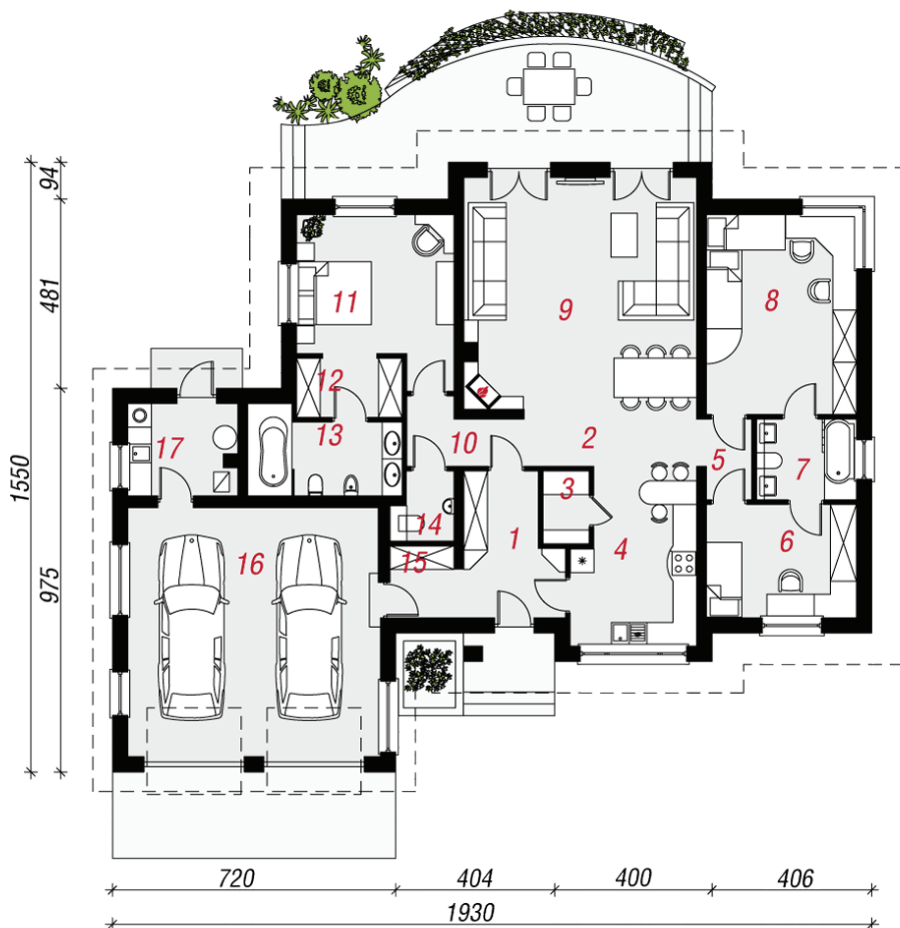
elevacja boczna



elevacja boczna



elevacja ogrodowa



PARTER



Koszty budowy (netto)  
dla projektu  
**Dom w akebiach 2**

Stan surowy otwarty:	192 700 zł
Roboty wykończeniowe:	156 200 zł
Instalacje wewnętrzne*:	48 800 zł
Koszty ogółem:	397 700 zł
Systemem gospodarczym:	325 220 zł

Koszty budowy netto opracowane na I kwartał 2012 (przyjęto minimalne stawki robocizny)

\* koszty instalacji doliczamy w wysokości 14% do wartości robót budowlanych i 12% w przypadku domów z podpiwniczeniem

Pobierz zestawienie materiałów i dane do kalkulacji z [www.archon.pl](http://www.archon.pl)

### Opis pomieszczeń:

PARTER (m <sup>2</sup> )	187,1
1. Wiatrołap	8,3
2. Hol	7,1
3. Spiżarnia	2,1
4. Kuchnia	13,5
5. Przedpokój	2,7
6. Pokój	11,0
7. Łazienka	5,2
8. Pokój	19,4
9. Salon	35,8
10. Przedpokój	2,4
11. Pokój	15,3
12. Garderoba	4,0
13. Łazienka	7,9
14. Toaleta	2,5
15. Garderoba	3,0
16. Garaż	40,5
17. Kotłownia	6,4

Zobacz dostępne wersje projektu na [www.archon.pl](http://www.archon.pl)

Pakiety i Projekty dodatkowych instalacji:

