



Dom w mirabelkach 2

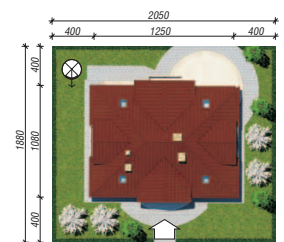
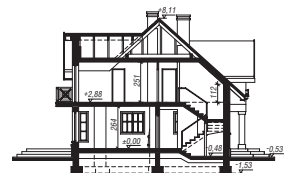
166,00 m²

Dom jednorodzinny
5 pokoi, kuchnia, spiżarnia, 2 łazienki, kotłownia, garderoby

min. wymiary działki: 20,50 x 18,80 m
po adaptacji:* 20,50 x 16,80 m

*Likwidacja wykusza w salonie i wykusza nad wejściem.

powierzchnia użytkowa: 146,80 m²
powierzchnia podłóg: (184,50) m²
powierzchnia całkowita: 196,00 m²
powierzchnia zabudowy: 118,50 m²
powierzchnia dachu: 220,40 m²
kubatura: 769,00 m³
wysokość budynku: 8,64 m
wysokość kondygnacji: 2,64 m



archon
BIURO PROJEKTÓW

Dodatkowe informacje oraz zdjęcia z realizacji na www.archon.pl



elevacja wejściowa



elevacja boczna



elevacja boczna



elevacja ogrodowa

Technologia i konstrukcja

ściany zewn.: pustak ceramiczny Porotherm 25 cm + styropian w kropki Termo Organika 14 cm + tynk; **strop:** płyta żelbetowa; **schody:** żelbetowe, zabezpieczone ze spocznikiem; **ścianka kolankowa:** h=112 cm; **dach:** czterospadowy, nachylenie 42 st., więźba drewniana, dachówka ceramiczna; **kocioł:** gazowy, możliwość zamiany na paliwo stałe po adaptacji

Do tego projektu możesz wprowadzić zmiany, na które wyrazimy bezpłatną zgodę. Więcej na www.archon.pl



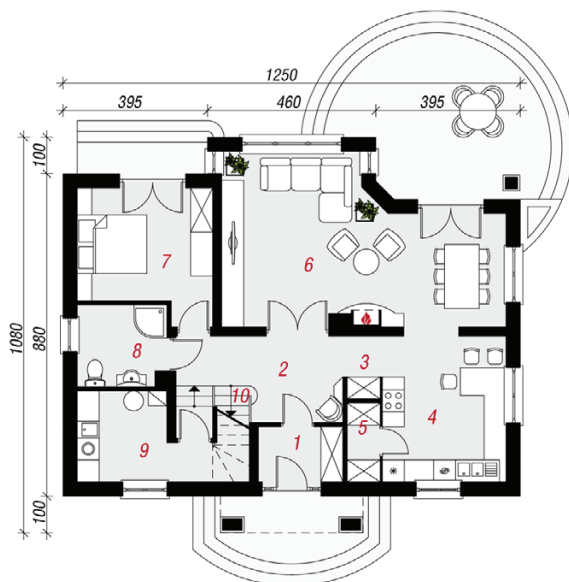
Koszty budowy (netto) dla projektu
Dom w mirabelkach 2

Stan surowy otwarty: 146 700 zł
Roboty wykończeniowe: 152 600 zł
Instalacje wewnętrzne*: 41 900 zł
Koszty ogółem: 341 200 zł
Systemem gospodarczym: 279 760 zł

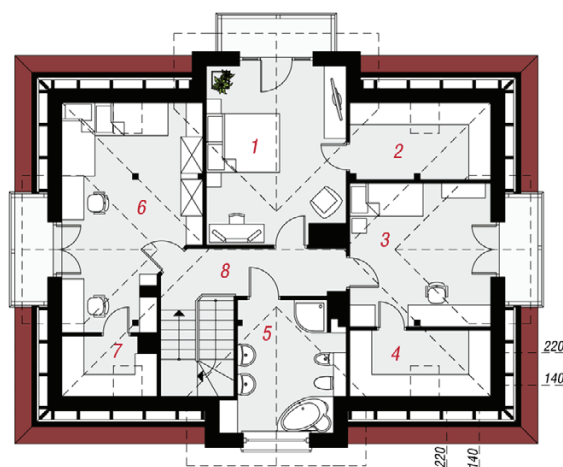
Koszty budowy netto opracowane na I kwartał 2012 (przyjęto minimalne stawki robocizny)

* koszty instalacji doliczamy w wysokości 14% do wartości robót budowlanych i 12% w przypadku domów z podpiwniczeniem

Pobierz zestawienie materiałów i dane do kalkulacji z www.archon.pl



PARTER



PODDASZE

Opis pomieszczeń:

PARTER (m ²)	92,3	(94,1)
1. Wiatrołap	3,5	
2. Hol	10,2	
3. Korytarz	1,7	
4. Kuchnia	13,8	
5. Spiżarnia	1,9	
6. Salon	30,5	
7. Pokój	12,2	
8. Łazienka	5,3	
9. Kotłownia	8,0	(9,8)
10. Schody	5,2	

PODDASZE (m ²)	73,7	(90,4)
1. Pokój	17,7	(18,0)
2. Garderoba	4,3	(8,0)
3. Pokój	14,0	(15,0)
4. Garderoba	3,4	(6,9)
5. Łazienka	9,8	(10,6)
6. Pokój	16,3	(21,3)
7. Garderoba	1,6	(4,0)
8. Korytarz	6,6	(6,6)

Zobacz dostępne wersje projektu na www.archon.pl

Pakiety i Projekty dodatkowych instalacji:

