



archon
BIURO PROJEKTÓW

Dodatkowe informacje oraz zdjęcia z realizacji na www.archon.pl



elevacja wejściowa



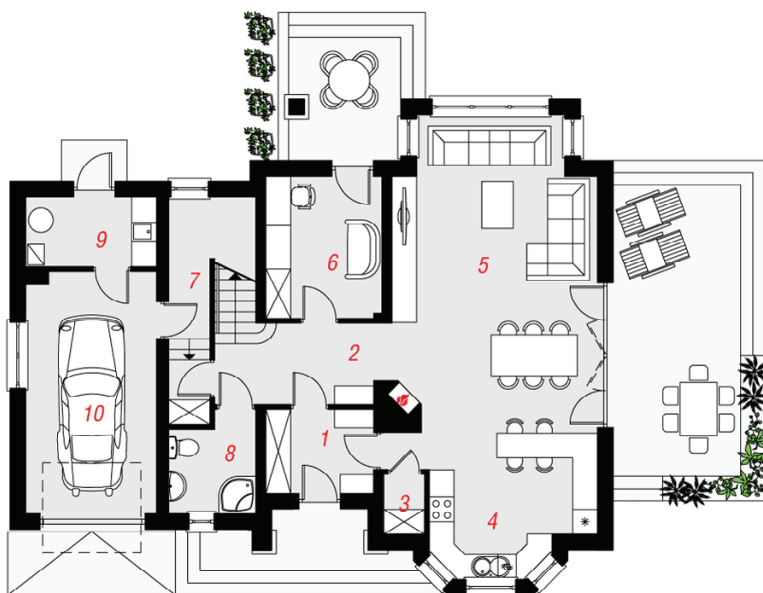
elevacja boczna



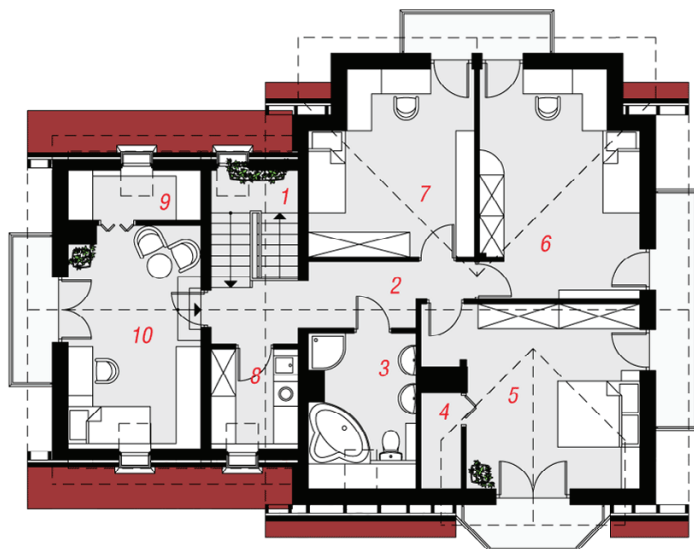
elevacja boczna



elevacja ogrodowa



PARTER



PODDASZE

Dom w renetach

PEŁNOBRANŻOWE ODBICIE LUSTRZANE

180,60 m² + garaż 18,60 m²

Dom jednorodzinny
6 pokoi, kuchnia, spiżarnia, 2 łazienki, kotłownia, pralnia, garderoby

min. wymiary działki: 22,70 x 20,10 m
po adaptacji*: 22,70 x 19,00 m

*Likwidacja wykusza w kuchni.

powierzchnia użytkowa: 169,20 m²
powierzchnia podłóg: (227,80) m²
powierzchnia całkowita: 247,80 m²
powierzchnia zabudowy: 147,90 m²
powierzchnia dachu: 250,60 m²
kubatura: 933,00 m³
wysokość budynku: 8,42 m
wysokość kondygnacji: 2,70 m

Technologia i konstrukcja

ściany zewn.: pustak ceramiczny Porotherm 25 cm + styropian w kropki Termo Organika 14 cm + tynk; **strop:** płyta żelbetowa; **schody:** żelbetowe, dwubiegowe; **ścianka kolankowa:** h=87 cm; **dach:** dwuspadowy, nachylenie 40 st., więźba drewniana, dachówka ceramiczna; **kocioł:** gazowy, możliwość zamiany na paliwo stałe po adaptacji; **brama garażowa:** HÖRMANN



Koszty budowy (netto) dla projektu
Dom w renetach

Stan surowy otwarty:	167 661 zł
Roboty wykończeniowe:	196 819 zł
Instalacje wewnętrzne*:	51 027 zł
Koszty ogółem:	415 507 zł
Systemem gospodarczym:	290 855 zł

Kosztorys w przygotowaniu - podane stawki są kosztami szacunkowymi

* koszty instalacji doliczamy w wysokości 14% do wartości robót budowlanych i 12% w przypadku domów z podpiwniczeniem

Pobierz zestawienie materiałów i dane do kalkulacji z www.archon.pl

Opis pomieszczeń:

PARTER (m²) 108,6 (111,1)

1. Wiatrołap	5,3	
2. Hol	7,2	
3. Spiżarnia	1,4	
4. Kuchnia	14,6	
5. Salon + Jadalnia	36,3	
6. Gabinet	9,7	
7. Korytarz	5,3	(7,8)
8. Łazienka	4,8	
9. Kotłownia	5,4	
10. Garaż	18,6	

PODDASZE (m²) 90,6 (116,7)

1. Schody	6,5	(7,1)
2. Hol	8,9	(8,9)
3. Łazienka	6,7	(9,6)
4. Garderoba	1,3	(2,3)
5. Pokój	19,6	(20,7)
6. Pokój	17,6	(20,7)
7. Pokój	13,9	(17,1)
8. Pralnia	2,5	(6,1)
9. Garderoba	0,8	(5,5)
10. Pokój	12,8	(18,7)

Zobacz dostępne wersje projektu na www.archon.pl

Pakiety i Projekty dodatkowych instalacji:

