



Dom w rozpupkach

PEŁNOBRANŻOWE ODBICIE LUSTRZANE

148,70 m² + garaż 18,60 m²

Dom jednorodzinny
5 pokoi, kuchnia, jadalnia, łazienka, WC, kotłownia, pralnia, garderoby

min. wymiary działki: 20,80 x 18,70 m
po adaptacji*: 19,70 x 18,70 m

*Likwidacja wykusza w jadalni

powierzchnia użytkowa: 129,40 m²
powierzchnia podłóg: (178,20) m²
powierzchnia całkowita: 201,20 m²
powierzchnia zabudowy: 118,70 m²
powierzchnia dachu: 222,30 m²
kubatura: 801,00 m³
wysokość budynku: 8,87 m
wysokość kondygnacji: 2,67 m

Technologia i konstrukcja

ściany zewn.: pustak ceramiczny Porotherm 25 cm + styropian w kropki Termo Organika 14 cm + tynk; **strop:** płyta żelbetowa; **schody:** żelbetowe, zabezpieczone ze spocznikiem; **ścianka kolankowa:** h=104 cm; **dach:** dwuspadowy, nachylenie 42 st., więźba drewniana, dachówka ceramiczna; **kocioł:** na paliwo stałe + alternatywnie gazowy; **brama garażowa:** HÖRMANN

Do tego projektu możesz wprowadzić zmiany, na które wyrazimy bezpłatną zgodę. Więcej na www.archon.pl



Koszty budowy (netto) dla projektu
Dom w rozpupkach

Stan surowy otwarty: 145 400 zł
Roboty wykończeniowe: 157 600 zł
Instalacje wewnętrzne*: 42 400 zł
Koszty ogółem: 345 400 zł
Systemem gospodarczym: 284 280 zł

Koszty budowy netto opracowane na I kwartał 2012 (przyjęto minimalne stawki robocizny)

* koszty instalacji doliczamy w wysokości 14% do wartości robót budowlanych i 12% w przypadku domów z podpiwniczeniem

Pobierz zestawienie materiałów i dane do kalkulacji z www.archon.pl

Dodatkowe informacje oraz zdjęcia z realizacji na www.archon.pl



elevacja wejściowa



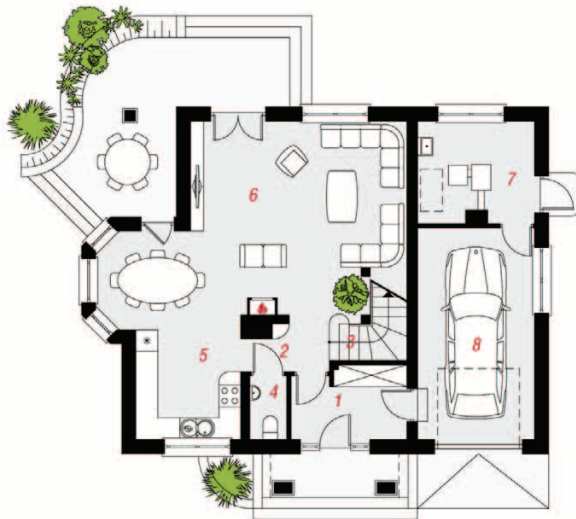
elevacja boczna



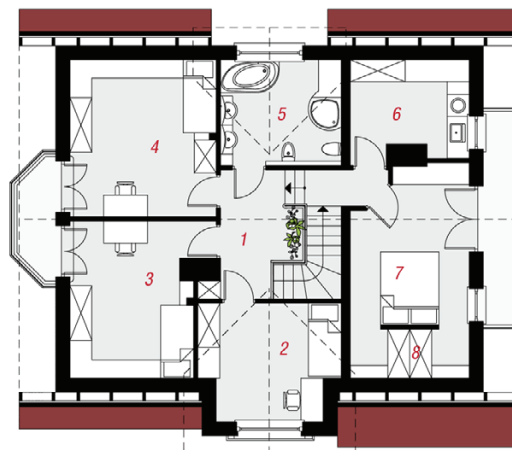
elevacja boczna



elevacja ogrodowa



PARTER



PODDASZE

Opis pomieszczeń:

PARTER (m ²)	88,4	(89,7)
1. Wiatrołap	6,1	
2. Hol	2,8	
3. Schody	3,7	
4. Toaleta	1,8	
5. Kuchnia	8,6	
6. Salon + Jadalnia	38,1	(39,4)
7. Kotłownia	8,7	
8. Garaż	18,6	

PODDASZE (m ²)	78,9	(88,5)
1. Hol i schody	9,7	(9,7)
2. Pokój	10,7	(11,4)
3. Pokój	12,0	(14,9)
4. Pokój	13,8	(17,1)
5. Łazienka	9,0	(9,5)
6. Pralnia	7,4	(8,5)
7. Pokój	13,1	(13,1)
8. Garderoba	3,2	(4,3)

Pakiety i Projekty dodatkowych instalacji:



Wnętrze



Stylizacja nowoczesna

