



# Dom w indygowcach

PEŁNOBRANŻOWE ODBICIE LUSTRZANE

**160,80 m<sup>2</sup> + garaż 20,20 m<sup>2</sup>**

Dom jednorodzinny  
6 pokoi, kuchnia, spiżarnia, 2 łazienki, kotłownia, pralnia, garderoby

min. wymiary działki: 24,60 x 18,30 m  
po adaptacji:\* 22,50 x 18,30 m

\*Likwidacja wykusza w jadalni, likwidacja lub zamiana na pustaki szklane okien w ścianie bocznej garażu oraz przesunięcie okien połaciowych.

powierzchnia użytkowa: 139,70 m<sup>2</sup>  
powierzchnia podłóg: (220,90) m<sup>2</sup>  
powierzchnia całkowita: 216,90 m<sup>2</sup>  
powierzchnia zabudowy: 147,10 m<sup>2</sup>  
powierzchnia dachu: 249,30 m<sup>2</sup>  
kubatura: 810,00 m<sup>3</sup>  
wysokość budynku: 8,06 m  
wysokość kondygnacji: 2,68 m

Dodatkowe informacje oraz zdjęcia z realizacji na [www.archon.pl](http://www.archon.pl)



elevacja wejściowa



elevacja boczna



elevacja boczna



elevacja ogrodowa

## Technologia i konstrukcja

**ściany zewn.:** pustak ceramiczny Porotherm 25 cm + styropian w kropki Termo Organika 14 cm + tynk; **strop:** płyta żelbetowa; **schody:** żelbetowe, dwubiegowe; **ścianka kolankowa:** h=106 cm; **dach:** czterospadowy, nachylenie 38 st., więźba drewniana, dachówka ceramiczna; **kocioł:** gazowy; **brama garażowa:** HÖRMANN

Do tego projektu możesz wprowadzić zmiany, na które wyrazimy bezpłatną zgodę. Więcej na [www.archon.pl](http://www.archon.pl)



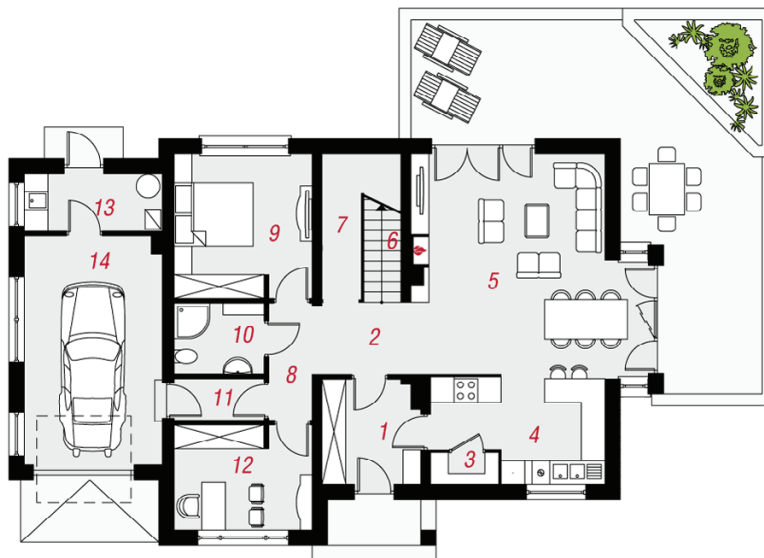
Koszty budowy (netto) dla projektu Dom w indygowcach

**Stan surowy otwarty: 168 300 zł**  
Roboty wykończeniowe: 148 000 zł  
Instalacje wewnętrzne\*: 44 300 zł  
Koszty ogółem: 360 600 zł  
Systemem gospodarczym: 297 800 zł

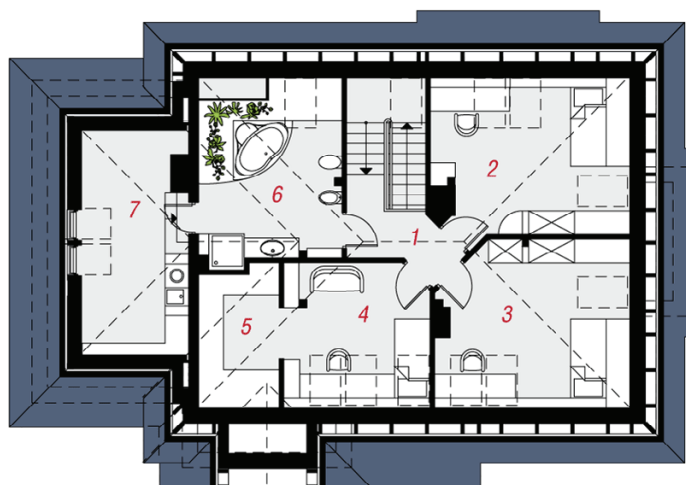
Koszty budowy netto opracowane na I kwartał 2012 (przyjęto minimalne stawki robocizny)

\* koszty instalacji doliczamy w wysokości 14% do wartości robót budowlanych i 12% w przypadku domów z podpiwniczeniem

Pobierz zestawienie materiałów i dane do kalkulacji z [www.archon.pl](http://www.archon.pl)



PARTER



PODDASZE

## Opis pomieszczeń:

PARTER (m <sup>2</sup> )	119,3	(123,0)
1. Wiatrołap	6,4	
2. Hol	3,7	
3. Spiżarnia	1,4	
4. Kuchnia	10,4	
5. Salon + Jadalnia	30,8	
6. Schody	6,2	
7. Schowek	3,4	(7,1)
8. Przedpokój	3,3	
9. Pokój	12,7	
10. Łazienka	4,1	
11. Korytarz	2,4	
12. Pokój	9,2	
13. Kotłownia	5,1	
14. Garaż	20,2	

PODDASZE (m <sup>2</sup> )	61,7	(97,9)
1. Hol	4,5	(4,5)
2. Pokój	12,2	(19,5)
3. Pokój	12,2	(19,8)
4. Pokój	9,9	(13,4)
5. Garderoba	3,6	(7,1)
6. Łazienka	11,7	(15,7)
7. Pralnia	7,6	(17,9)

Zobacz dostępne wersje projektu na [www.archon.pl](http://www.archon.pl)

Pakiety i Projekty dodatkowych instalacji:

