



Dom w amarylisach 2

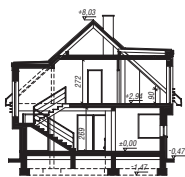
155,80 m² + garaż 19,80 m²

Dom jednorodzinny
5 pokoi, kuchnia, spiżarnia, jadalnia, 2 łazienki, kotłownia, garderoby

min. wymiary działki: 23,60 x 17,90 m
po adaptacji:* 22,60 x 17,90 m

*Likwidacja lub zamiana na pustaki szklane okna w garażu.

powierzchnia użytkowa: 146,30 m²
powierzchnia podłóg: (196,60) m²
powierzchnia całkowita: 210,80 m²
powierzchnia zabudowy: 135,00 m²
powierzchnia dachu: 186,00 m²
kubatura: 798,00 m³
wysokość budynku: 8,50 m
wysokość kondygnacji: 2,69 m



Dodatkowe informacje oraz zdjęcia z realizacji na www.archon.pl



elevacja wejściowa



elevacja boczna



elevacja boczna



elevacja ogrodowa

Technologia i konstrukcja

ściany zewn.: pustak ceramiczny Porotherm 25 cm + styropian w kropki Termo Organika 14 cm + tynk; **strop:** płyta żelbetowa; **schody:** żelbetowe, dwubiegowe; **ścianka kolankowa:** h=90 cm; **dach:** dwuspadowy, nachylenie 42 st., więźba drewniana, blacha; **kocioł:** gazowy, możliwość zamiany na paliwo stałe po adaptacji; **brama garażowa:** HÖRMANN



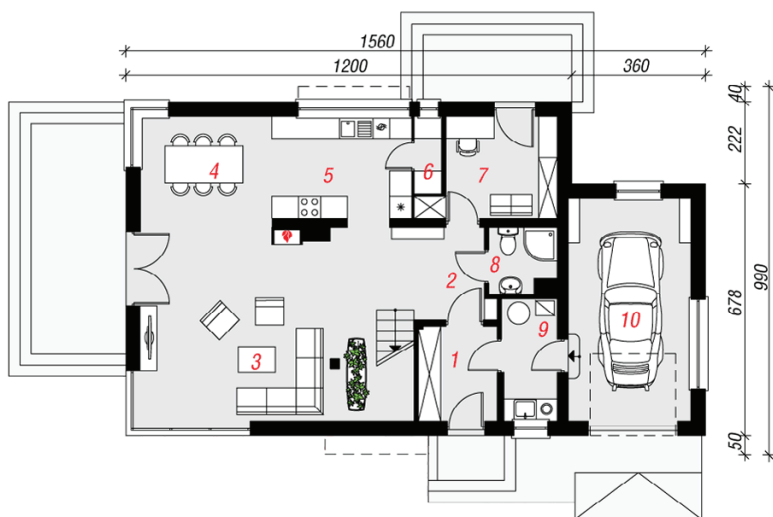
Koszty budowy (netto) dla projektu Dom w amarylisach 2

Stan surowy otwarty: 138 400 zł	
Roboty wykończeniowe:	156 000 zł
Instalacje wewnętrzne*:	41 200 zł
Koszty ogółem:	335 500 zł
Systemem gospodarczym:	274 780 zł

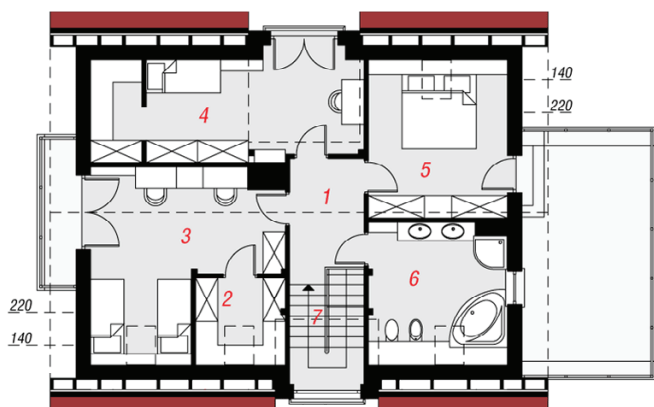
Koszty budowy netto opracowane na I kwartał 2012 (przyjęto minimalne stawki robocizny)

* koszty instalacji doliczamy w wysokości 14% do wartości robót budowlanych i 12% w przypadku domów z podpiwniczeniem

Pobierz zestawienie materiałów i dane do kalkulacji z www.archon.pl



PARTER



PODDASZE

Opis pomieszczeń:

PARTER (m ²)	103,8	(107,0)
1. Wiatrołap	5,3	
2. Hol	4,9	
3. Salon	34,6	(37,8)
4. Jadalnia	10,6	
5. Kuchnia	10,4	
6. Spiżarnia	1,5	
7. Pokój	8,7	
8. Łazienka	3,1	
9. Kotłownia	4,9	
10. Garaż	19,8	

PODDASZE (m ²)	71,8	(89,6)
1. Hol	6,2	(6,2)
2. Garderoba	3,1	(5,5)
3. Pokój	18,4	(21,2)
4. Pokój	15,5	(20,6)
5. Pokój	12,2	(15,9)
6. Łazienka	10,2	(14,0)
7. Schody	6,2	(6,2)

Zobacz dostępne wersje projektu na www.archon.pl

Pakiety i Projekty dodatkowych instalacji:

