



Dom w czernicach (B)

129,70 m²

Dom do zabudowy bliźniaczej
4 pokoje, kuchnia, jadalnia, łazienka, WC, kotłownia

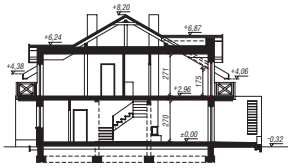
min. wymiary działki: 11,50 x 19,50 m

powierzchnia użytkowa:	126,00	m ²
powierzchnia podłóg:	(134,50)	m ²
powierzchnia całkowita:	161,50	m ²
powierzchnia zabudowy:	86,00	m ²
powierzchnia dachu:	142,40	m ²
kubatura:	600,10	m ³
wysokość budynku:	8,52	m
wysokość kondygnacji:	2,70	m

Technologia i konstrukcja

ściany zewn.: pustak ceramiczny Porotherm 25 cm + styropian w kropki Termo Organika 14 cm + tynk; **strop:** płyta żelbetowa; **schody:** żelbetowe, jednobiegowe; **ścianka kolankowa:** h=175 cm; **dach:** dwuspadowy, nachylenie 30 st., więźba drewniana, blacha; **kocioł:** gazowy

Do tego projektu możesz wprowadzić zmiany, na które wyrazimy bezpłatną zgodę. Więcej na www.archon.pl



Dodatkowe informacje oraz zdjęcia z realizacji na www.archon.pl



elevacja wejściowa



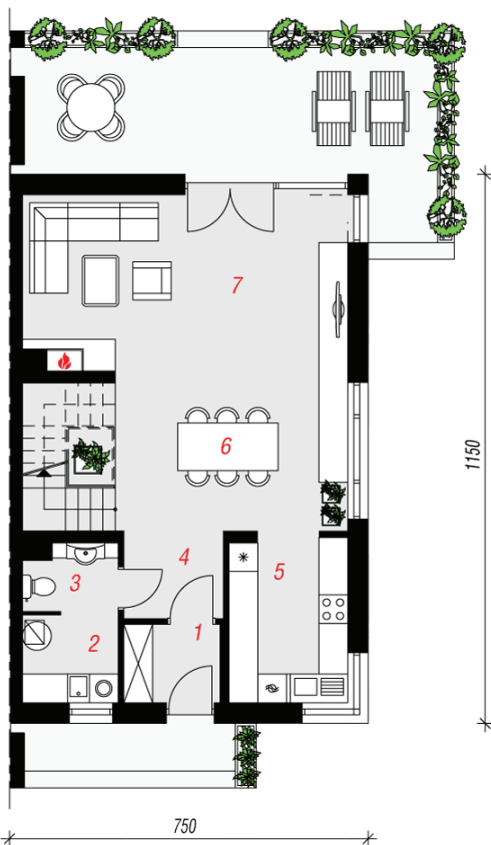
elevacja boczna



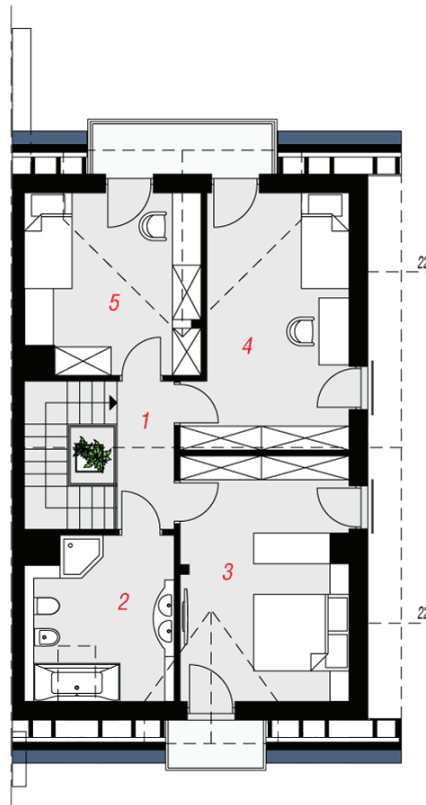
elevacja boczna



elevacja ogrodowa



PARTER



PODDASZE



Koszty budowy (netto) dla projektu Dom w czernicach (B)

Stan surowy otwarty:	108 273 zł
Roboty wykończeniowe:	127 103 zł
Instalacje wewnętrzne*:	32 953 zł
Koszty ogółem:	268 328 zł
Systemem gospodarczym:	187 829 zł

Koszty w przygotowaniu - podane stawki są kosztami szacunkowymi

* koszty instalacji doliczamy w wysokości 14% do wartości robót budowlanych i 12% w przypadku domów z podpiwniczeniem

Pobierz zestawienie materiałów i dane do kalkulacji z www.archon.pl

Opis pomieszczeń:

PARTER (m²)	64,3	(67,3)
1. Wiatrołap	3,3	
2. Kotłownia	3,7	
3. Toaleta	2,7	
4. Hol	3,3	
5. Kuchnia	8,3	
6. Jadalnia	18,1	(21,1)
7. Salon	24,9	

PODDASZE (m²)	65,4	(67,2)
1. Hol i schody	8,4	
2. Łazienka	9,8	(10,5)
3. Pokój	17,5	(17,9)
4. Pokój	16,3	(16,7)
5. Pokój	13,4	(13,7)

Pakiety i Projekty dodatkowych instalacji:

