



Dom w czernicach (B)

PEŁNOBRANŻOWE ODBICIE LUSTRZANE

129,70 m²

Dom do zabudowy bliźniaczej
4 pokoje, kuchnia, jadalnia, łazienka, WC, kotłownia

min. wymiary działki: 11,50 x 19,50 m

| | | |
|-------------------------|----------|----------------|
| powierzchnia użytkowa: | 126,00 | m ² |
| powierzchnia podłóg: | (134,50) | m ² |
| powierzchnia całkowita: | 161,50 | m ² |
| powierzchnia zabudowy: | 86,00 | m ² |
| powierzchnia dachu: | 142,40 | m ² |
| kubatura: | 600,10 | m ³ |
| wysokość budynku: | 8,52 | m |
| wysokość kondygnacji: | 2,70 | m |

Technologia i konstrukcja

ściany zewn.: pustak ceramiczny Porotherm 25 cm + styropian w kropki Termo Organika 14 cm + tynk; **strop:** płyta żelbetowa; **schody:** żelbetowe, jednobiegowe; **ścianka kolankowa:** h=175 cm; **dach:** dwuspadowy, nachylenie 30 st., więźba drewniana, blacha; **kocioł:** gazowy

Dodatkowe informacje oraz zdjęcia z realizacji na www.archon.pl



elevacja wejściowa



elevacja boczna



elevacja boczna



elevacja ogrodowa

Do tego projektu możesz wprowadzić zmiany, na które wyrazimy bezpłatną zgodę. Więcej na www.archon.pl



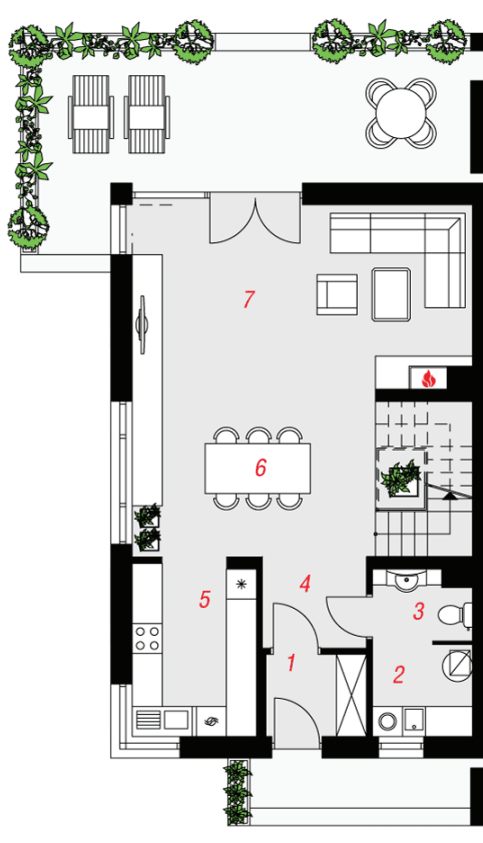
Koszty budowy (netto) dla projektu Dom w czernicach (B)

| | |
|-----------------------------|-------------------|
| Stan surowy otwarty: | 108 273 zł |
| Roboty wykończeniowe: | 127 103 zł |
| Instalacje wewnętrzne*: | 32 953 zł |
| Koszty ogółem: | 268 328 zł |
| Systemem gospodarczym: | 187 829 zł |

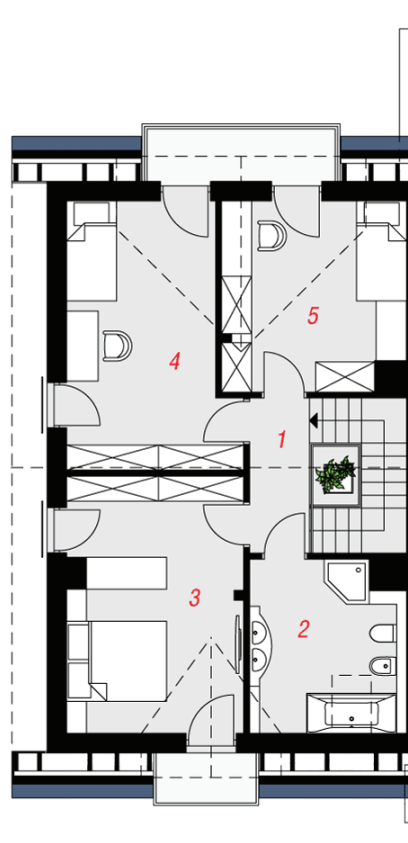
Koszty w przygotowaniu - podane stawki są kosztami szacunkowymi

* koszty instalacji doliczamy w wysokości 14% do wartości robót budowlanych i 12% w przypadku domów z podpiwniczeniem

Pobierz zestawienie materiałów i dane do kalkulacji z www.archon.pl



PARTER



PODDASZE

Opis pomieszczeń:

| | | |
|-------------------------------|-------------|---------------|
| PARTER (m²) | 64,3 | (67,3) |
| 1. Wiatrołap | 3,3 | |
| 2. Kotłownia | 3,7 | |
| 3. Toaleta | 2,7 | |
| 4. Hol | 3,3 | |
| 5. Kuchnia | 8,3 | |
| 6. Jadalnia | 18,1 | (21,1) |
| 7. Salon | 24,9 | |

| | | |
|---------------------------------|-------------|---------------|
| PODDASZE (m²) | 65,4 | (67,2) |
| 1. Hol i schody | 8,4 | |
| 2. Łazienka | 9,8 | (10,5) |
| 3. Pokój | 17,5 | (17,9) |
| 4. Pokój | 16,3 | (16,7) |
| 5. Pokój | 13,4 | (13,7) |

Pakiety i Projekty dodatkowych instalacji:

