



Dom w niebieliskach

170,90 m² + garaż 21,00 m²

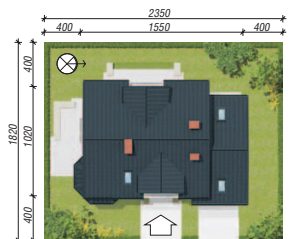
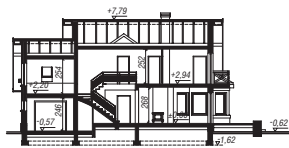
Dom jednorodzinny
6 pokoi, kuchnia, jadalnia, 2 łazienki, kotłownia, pralnia, garderoby

min. wymiary działki: 23,50 x 18,20 m

powierzchnia użytkowa:	149,60	m ²
powierzchnia podłóg:	(209,00)	m ²
powierzchnia całkowita:	235,80	m ²
powierzchnia zabudowy:	135,90	m ²
powierzchnia dachu:	227,70	m ²
kubatura:	871,00	m ³
wysokość budynku:	8,41	m
wysokość kondygnacji:	2,68	m

Technologia i konstrukcja

ściany zewn.: pustak ceramiczny Porotherm 25 cm + styropian w kropki Termo Organika 14 cm + tynk; **strop:** płyta żelbetowa; **schody:** żelbetowe, zabiegowe ze spocznikiem; **ścianka kolankowa:** h=152 cm; **dach:** dwuspadowy, nachylenie 35 st., więźba drewniana, dachówka ceramiczna; **kocioł:** na paliwo stałe + alternatywnie gazowy; **brama garażowa:** HÖRMANN



Dodatkowe informacje oraz zdjęcia z realizacji na www.archon.pl



elevacja wejściowa

elevacja boczna

elevacja boczna

elevacja ogrodowa

Do tego projektu możesz wprowadzić zmiany, na które wyrazimy bezpłatną zgodę. Więcej na www.archon.pl



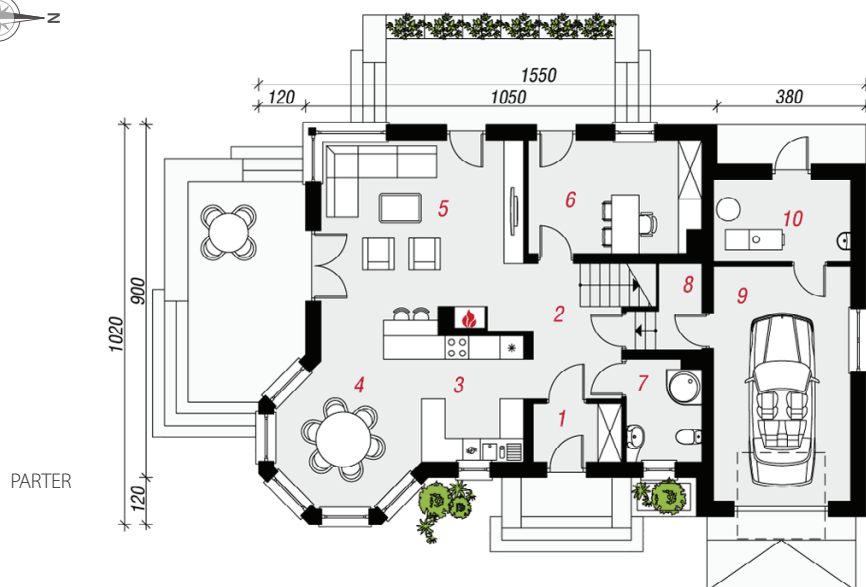
Koszty budowy (netto) dla projektu Dom w niebieliskach

Stan surowy otwarty:	158 500 zł
Roboty wykończeniowe:	166 600 zł
Instalacje wewnętrzne*:	45 500 zł
Koszty ogółem:	370 600 zł
Systemem gospodarczym:	305 080 zł

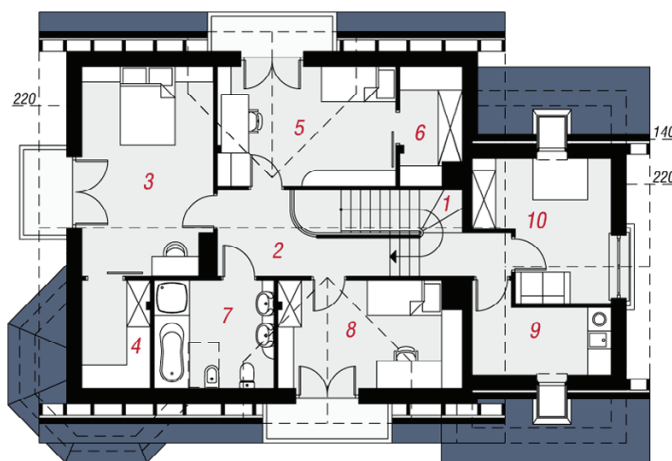
Koszty budowy netto opracowane na I kwartał 2012 (przyjęto minimalne stawki robocizny)

* koszty instalacji doliczamy w wysokości 14% do wartości robót budowlanych i 12% w przypadku domów z podpiwniczeniem

Pobierz zestawienie materiałów i dane do kalkulacji z www.archon.pl



PARTER



PODDASZE

Opis pomieszczeń:

PARTER (m ²)	106,0
1. Wiatrolap	3,4
2. Hol	6,6
3. Kuchnia	8,4
4. Jadalnia	13,9
5. Salon	25,4
6. Pokój	12,5
7. Łazienka	4,9
8. Korytarz	2,6 (2,6)
9. Garaż	21,0
10. Kotłownia	7,3
PODDASZE (m ²)	85,9 (103,0)
1. Schody	6,8 (6,8)
2. Hol	7,1 (7,1)
3. Pokój	15,9 (17,6)
4. Garderoba	4,0 (4,8)
5. Pokój	13,0 (13,9)
6. Garderoba	3,6 (4,4)
7. Łazienka	7,1 (8,6)
8. Pokój	11,4 (12,4)
9. Pralnia	6,4 (11,6)
10. Pokój	10,6 (15,8)

Zobacz dostępne wersje projektu na www.archon.pl

Pakiety i Projekty dodatkowych instalacji:

