



# Dom w niebieliskach

PEŁNOBRANŻOWE ODBICIE LUSTRZANE

170,90 m<sup>2</sup> + garaż 21,00 m<sup>2</sup>

Dom jednorodzinny  
6 pokoi, kuchnia, jadalnia, 2 łazienki, kotłownia, pralnia, garderoby

min. wymiary działki: 23,50 x 18,20 m

powierzchnia użytkowa:	149,60	m <sup>2</sup>
powierzchnia podłóg:	(209,00)	m <sup>2</sup>
powierzchnia całkowita:	235,80	m <sup>2</sup>
powierzchnia zabudowy:	135,90	m <sup>2</sup>
powierzchnia dachu:	227,70	m <sup>2</sup>
kubatura:	871,00	m <sup>3</sup>
wysokość budynku:	8,41	m
wysokość kondygnacji:	2,68	m

## Technologia i konstrukcja

**ściany zewn.:** pustak ceramiczny Porotherm 25 cm + styropian w kropki Termo Organika 14 cm + tynk; **strop:** płyta żelbetowa; **schody:** żelbetowe, zabiegowe ze spocznikiem; **ścianka kolankowa:** h=152 cm; **dach:** dwuspadowy, nachylenie 35 st., więźba drewniana, dachówka ceramiczna; **kocioł:** na paliwo stałe + alternatywnie gazowy; **brama garażowa:** HÖRMANN

Dodatkowe informacje oraz zdjęcia z realizacji na [www.archon.pl](http://www.archon.pl)



elevacja wejściowa



elevacja boczna



elevacja boczna



elevacja ogrodowa

Do tego projektu możesz wprowadzić zmiany, na które wyrazimy bezpłatną zgodę. Więcej na [www.archon.pl](http://www.archon.pl)



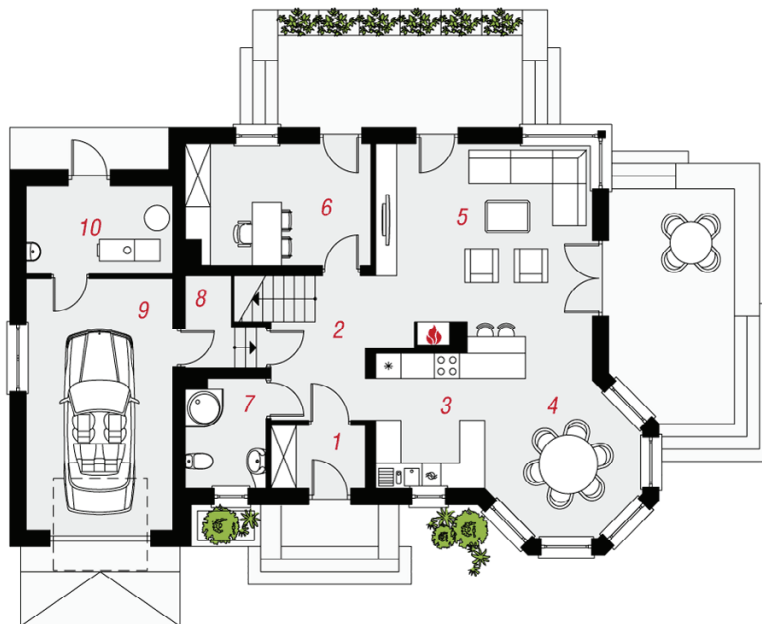
## Koszty budowy (netto) dla projektu Dom w niebieliskach

<b>Stan surowy otwarty:</b>	<b>158 500 zł</b>
Roboty wykończeniowe:	166 600 zł
Instalacje wewnętrzne*:	45 500 zł
Koszty ogółem:	370 600 zł
Systemem gospodarczym:	305 080 zł

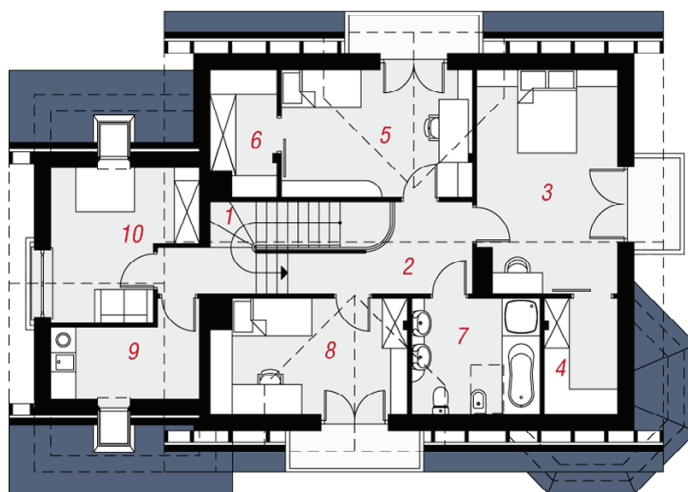
Koszty budowy netto opracowane na I kwartał 2012 (przyjęto minimalne stawki robocizny)

\* koszty instalacji doliczamy w wysokości 14% do wartości robót budowlanych i 12% w przypadku domów z podpiwniczeniem

Pobierz zestawienie materiałów i dane do kalkulacji z [www.archon.pl](http://www.archon.pl)



PARTER



PODDASZE

## Opis pomieszczeń:

PARTER (m <sup>2</sup> )	106,0
1. Wiatrołap	3,4
2. Hol	6,6
3. Kuchnia	8,4
4. Jadalnia	13,9
5. Salon	25,4
6. Pokój	12,5
7. Łazienka	4,9
8. Korytarz	2,6 (2,6)
9. Garaż	21,0
10. Kotłownia	7,3

PODDASZE (m <sup>2</sup> )	85,9 (103,0)
1. Schody	6,8 (6,8)
2. Hol	7,1 (7,1)
3. Pokój	15,9 (17,6)
4. Garderoba	4,0 (4,8)
5. Pokój	13,0 (13,9)
6. Garderoba	3,6 (4,4)
7. Łazienka	7,1 (8,6)
8. Pokój	11,4 (12,4)
9. Pralnia	6,4 (11,6)
10. Pokój	10,6 (15,8)

Zobacz dostępne wersje projektu na [www.archon.pl](http://www.archon.pl)

Pakiety i Projekty dodatkowych instalacji:

