



Dom w ananaszach 2 (R2)

291,00 m² + garaż 38,80 m²

Dom dwurodzinny (jednorodzinny dwulokalowy)
W domu zaprojektowano 2 mieszkania o powierzchni 145,5m² oraz 2 garaże jednostanowiskowe. Każde mieszkanie składa się z 6 pokoi, kuchni, jadalni, 2 łazienek, garderób oraz kotłowni.

min. wymiary działki: 37,70 x 17,10 m
po adaptacji:* 37,70 x 16,00 m

*Likwidacja wykusza w kuchni.

powierzchnia użytkowa: 269,80 m²
powierzchnia podłóg: (370,60) m²
powierzchnia całkowita: 395,30 m²
powierzchnia zabudowy: 235,60 m²
powierzchnia dachu: 425,50 m²
kubatura: 1502,00 m³
wysokość budynku: 8,37 m
wysokość kondygnacji: 2,69 m

Technologia i konstrukcja

ściany zewn.: pustak ceramiczny Porotherm 25 cm + styropian w kropki Termo Organika 14 cm + tynk; **strop:** płyta żelbetowa; **schody:** żelbetowe, dwubiegowe; **ścianka kolankowa:** h=125 cm; **dach:** dwuspadowy, nachylenie 42 st., więźba drewniana, dachówka ceramiczna; **kocioł:** gazowy; **brama garażowa:** HÖRMANN

Do tego projektu możesz wprowadzić zmiany, na które wyrazimy bezpłatną zgodę. Więcej na www.archon.pl



Koszty budowy (netto) dla projektu
Dom w ananaszach 2 (R2)

Stan surowy otwarty:	272 762 zł
Roboty wykończeniowe:	320 198 zł
Instalacje wewnętrzne*:	83 014 zł
Koszty ogółem:	675 974 zł
Systemem gospodarczym:	473 182 zł

Kosztorys w przygotowaniu - podane stawki są kosztami szacunkowymi

* koszty instalacji doliczamy w wysokości 14% do wartości robót budowlanych i 12% w przypadku domów z podpiwniczeniem

Pobierz zestawienie materiałów i dane do kalkulacji z www.archon.pl

Opis pomieszczeń:

PARTER (m²) 184,2 (190,4)

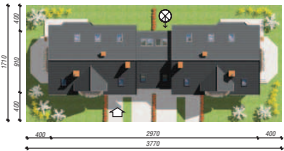
1. Wiatrołap	3,5
2. Hol	7,0
3. Kuchnia	9,3
4. Salon	30,0 (32,1)
5. Schody	3,8
6. Łazienka	4,8 (5,8)
7. Pokój	10,2
8. Kotłownia	4,1
9. Garaż	19,4
10. Wiatrołap	3,5
11. Hol	7,0
12. Kuchnia	9,3
13. Salon	30,0 (32,1)
14. Schody	3,8
15. Łazienka	4,8 (5,8)
16. Pokój	10,2
17. Kotłownia	4,1
18. Garaż	19,4

PODDASZE (m²) 145,6 (180,2)

1. Schody	2,6 (2,6)
2. Hol	6,5 (6,5)
3. Pokój	12,7 (15,4)
4. Pokój	10,4 (12,5)
5. Pokój	14,2 (15,5)
6. Garderoba	3,8 (4,8)
7. Garderoba	2,7 (6,6)
8. Pokój	9,0 (12,8)
9. Przedpokój	3,1 (3,1)
10. Łazienka	7,8 (10,3)
11. Schody	2,6 (2,6)
12. Hol	6,5 (6,5)
13. Pokój	12,7 (15,4)
14. Pokój	10,4 (12,5)
15. Pokój	14,2 (15,5)
16. Garderoba	3,8 (4,8)
17. Garderoba	2,7 (6,6)
18. Pokój	9,0 (12,8)
19. Przedpokój	3,1 (3,1)
20. Łazienka	7,8 (10,3)

Zobacz dostępne wersje projektu na www.archon.pl

Pakiety i Projekty dodatkowych instalacji:



■ Dodatkowe informacje oraz zdjęcia z realizacji na www.archon.pl



elevacja wejściowa



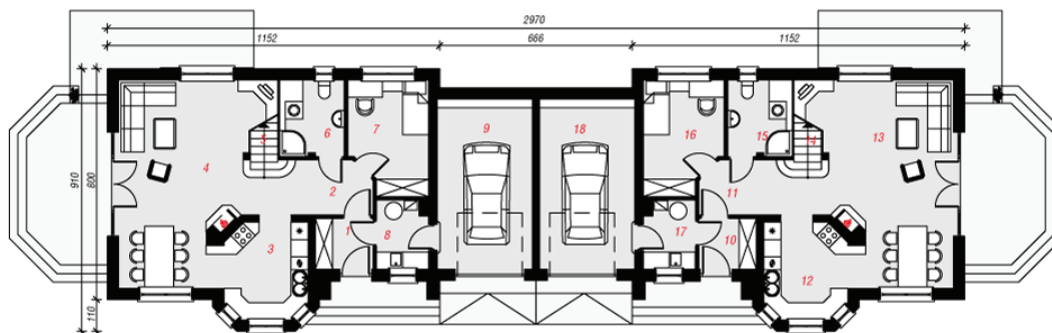
elevacja boczna



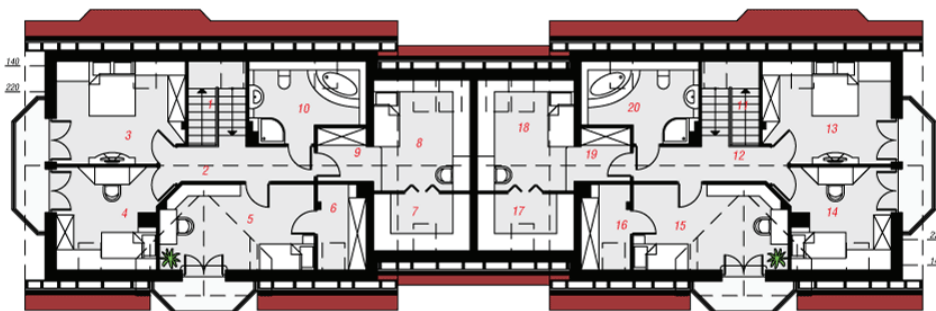
elevacja boczna



elevacja ogrodowa



PARTER



PODDASZE