

■ Dodatkowe informacje oraz zdjęcia z realizacji na [www.archon.pl](http://www.archon.pl)



elevacja wejściowa



elevacja boczna



elevacja boczna



elevacja ogrodowa

## Dom pod kakaowcem

125,00 m<sup>2</sup> + garaż 35,70 m<sup>2</sup>

Dom jednorodzinny  
4 pokoje, kuchnia, jadalnia, łazienka, WC,  
kotłownia, garderoby

min. wymiary działki: 24,00 x 25,00 m

powierzchnia użytkowa:	113,60	m <sup>2</sup>
powierzchnia podłóg:	(160,70)	m <sup>2</sup>
powierzchnia całkowita:	196,70	m <sup>2</sup>
powierzchnia zabudowy:	219,70	m <sup>2</sup>
powierzchnia dachu:	309,50	m <sup>2</sup>
kubatura:	977,00	m <sup>3</sup>
wysokość budynku:	5,97	m
wysokość kondygnacji:	2,69	m

### Technologia i konstrukcja

**ściany zewn.:** pustak ceramiczny Porotherm 25 cm + styropian w kropki Termo Organika 14 cm + tynk; **strop:** płyta żelbetowa; **dach:** czterospadowy, nachylenie 25 st., więźba drewniana, dachówka ceramiczna; **kocioł:** gazowy, możliwość zamiany na paliwo stałe po adaptacji; **brama garażowa:** HÖRMANN



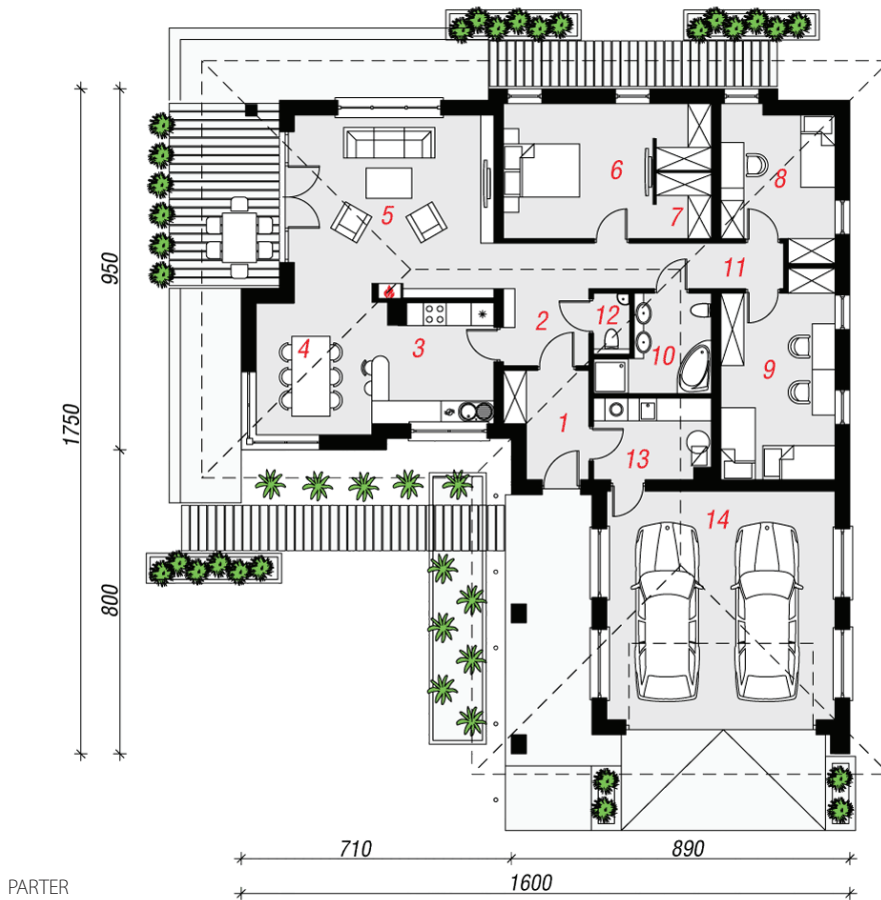
Koszty budowy (netto) dla projektu  
**Dom pod kakaowcem**

<b>Stan surowy otwarty:</b>	<b>169 700 zł</b>
Roboty wykończeniowe:	142 800 zł
Instalacje wewnętrzne*:	43 800 zł
Koszty ogółem:	356 300 zł
Systemem gospodarczym:	290 060 zł

Koszty budowy netto opracowane na I kwartał 2012 (przyjęto minimalne stawki robocizny)

\* koszty instalacji doliczamy w wysokości 14% do wartości robót budowlanych i 12% w przypadku domów z podpiwniczeniem

Pobierz zestawienie materiałów i dane do kalkulacji z [www.archon.pl](http://www.archon.pl)



PARTER

### Opis pomieszczeń:

PARTER (m <sup>2</sup> )	160,7
1. Wiatrołap	5,6
2. Hol	4,6
3. Kuchnia	9,8
4. Jadalnia	10,5
5. Salon	25,7
6. Pokój	14,1
7. Garderoba	4,9
8. Pokój	10,9
9. Pokój	15,5
10. Łazienka	6,3
11. Korytarz	9,1
12. Toaleta	1,5
13. Kotłownia	6,5
14. Garaż	35,7

Pakiety i Projekty dodatkowych instalacji:

