



Dom w hebe

PEŁNOBRANŻOWE ODBICIE LUSTRZANE

184,50 m² + garaż 34,30 m²

Dom jednorodzinny
5 pokoi, kuchnia, spiżarnia, 2 łazienki, WC, kotłownia, pralnia, garderoby

min. wymiary działki: 20,50 x 23,50 m
po adaptacji*: 19,00 x 23,00 m

*Likwidacja lub zamiana na pustaki szklane okien w garażu i kotłowni, przesunięcie okien dachowych i likwidacja wykusza. Modyfikacja jaskółek na elewacji frontowej i ogrodowej.

powierzchnia użytkowa: 168,60 m²
powierzchnia podłóg: (260,20) m²
powierzchnia całkowita: 254,10 m²
powierzchnia zabudowy: 183,50 m²
powierzchnia dachu: 298,70 m²
kubatura: 1029,00 m³
wysokość budynku: 8,34 m
wysokość kondygnacji: 2,70 m

Dodatkowe informacje oraz zdjęcia z realizacji na www.archon.pl



elewacja wejściowa



elewacja boczna



elewacja boczna



elewacja ogrodowa

Technologia i konstrukcja

ściany zewn.: pustak ceramiczny Porotherm 25 cm + styropian w kropki Termo Organika 14 cm + tynk; **strop:** płyta żelbetowa; **schody:** żelbetowe, dwubiegowe; **ścianka kolankowa:** h=70 cm; **dach:** czterospadowy, nachylenie 35 st., więźba drewniana, dachówka ceramiczna; **kocioł:** na paliwo stałe + alternatywnie gazowy; **brama garażowa:** HÖRMANN

Do tego projektu możesz wprowadzić zmiany, na które wyrazimy bezpłatną zgodę. Więcej na www.archon.pl



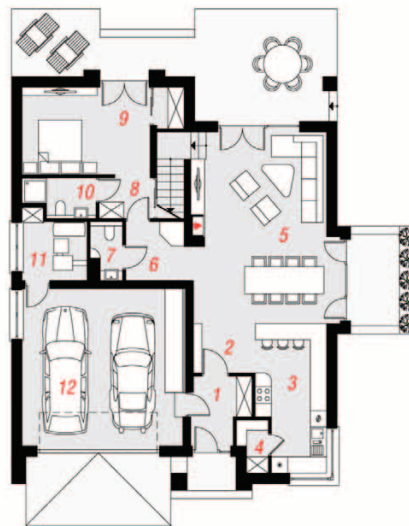
Koszty budowy (netto) dla projektu **Dom w hebe**

Stan surowy otwarty: 184 000 zł
Roboty wykończeniowe: 178 500 zł
Instalacje wewnętrzne*: 50 800 zł
Koszty ogółem: 413 300 zł
Systemem gospodarczym: 337 300 zł

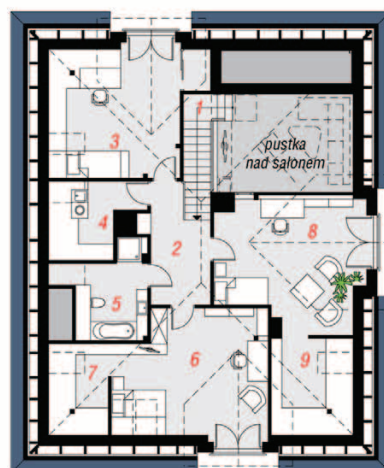
Koszty budowy netto opracowane na I kwartał 2012 (przyjęto minimalne stawki robocizny)

* koszty instalacji doliczamy w wysokości 14% do wartości robót budowlanych i 12% w przypadku domów z podpiwniczeniem

Pobierz zestawienie materiałów i dane do kalkulacji z www.archon.pl

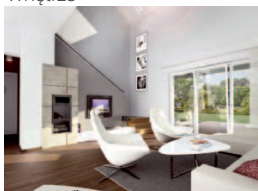


PARTER



PODDASZE

Wnętrze



Opis pomieszczeń:

PARTER (m ²)	131,6 (133,9)
1. Wiatrołap	5,0
2. Hol	4,3
3. Kuchnia	13,2
4. Spiżarnia	1,9
5. Salon	36,2
6. Przedpokój	4,6 (5,0)
7. Toaleta	2,3
8. Przedpokój	3,4 (5,3)
9. Pokój	17,2
10. Łazienka	3,6
11. Kotłownia	5,6
12. Garaż	34,3

PODDASZE (m ²)	87,2 (126,3)
1. Schody	5,4 (5,4)
2. Korytarz	9,0 (9,0)
3. Pokój	14,8 (25,3)
4. Pralnia	3,7 (8,3)
5. Łazienka	6,9 (9,3)
6. Pokój	20,2 (25,8)
7. Garderoba	1,5 (7,4)
8. Pokój	22,5 (25,1)
9. Garderoba	3,2 (10,7)

Zobacz dostępne wersje projektu na www.archon.pl

Pakiety i Projekty dodatkowych instalacji:

