



Dom w antonówkach 2 (G)

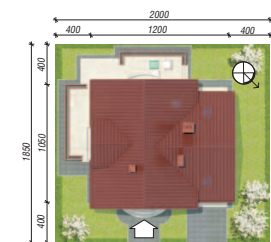
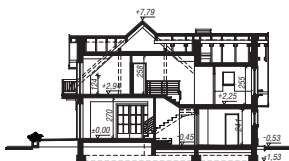
143,30 m² + garaż 20,10 m²

Dom jednorodzinny
5 pokoi, kuchnia, jadalnia, 2 łazienki, kotłownia, pralnia, garderoby

min. wymiary działki: 20,00 x 18,50 m
po adaptacji*: 18,50 x 18,50 m

*Likwidacja wykusza, likwidacja lub zamiana na pustaki szklane okna w garażu i w pokoju nad nim, dodanie okien połaciowych.

powierzchnia użytkowa: 125,10 m²
powierzchnia podłóg: (179,30) m²
powierzchnia całkowita: 193,30 m²
powierzchnia zabudowy: 113,50 m²
powierzchnia dachu: 209,80 m²
kubatura: 733,00 m³
wysokość budynku: 8,32 m
wysokość kondygnacji: 2,70 m



Dodatkowe informacje oraz zdjęcia z realizacji na www.archon.pl



elevacja wejściowa

elevacja boczna

elevacja boczna

elevacja ogrodowa

Technologia i konstrukcja

ściany zewn.: cegła wapienno piaskowa SILKA 24 cm + wełna mineralna 15 cm + tynk; **strop:** płyta żelbetowa; **schody:** żelbetowe, zabezpieczone ze spoczniakiem; **ścianka kolankowa:** h=124 cm; **dach:** dwuspadowy, nachylenie 42 st., więźba drewniana, dachówka ceramiczna; **kocioł:** gazowy, możliwość zamiany na paliwo stałe po adaptacji; **brama garażowa:** HÖRMANN

Do tego projektu możesz wprowadzić zmiany, na które wyrazimy bezpłatną zgodę. Więcej na www.archon.pl



Koszty budowy (netto) dla projektu

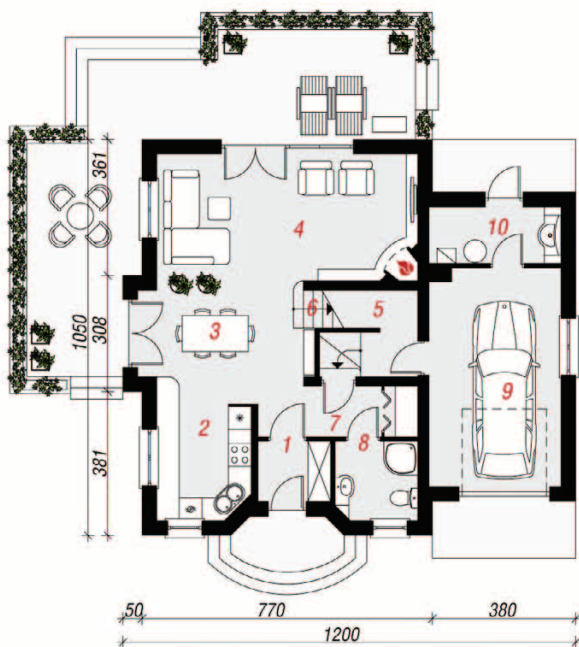
Dom w antonówkach 2 (G)

Stan surowy otwarty:	145 200 zł
Roboty wykończeniowe:	160 500 zł
Instalacje wewnętrzne*:	42 800 zł
Koszty ogółem:	348 500 zł
Systemem gospodarczym:	288 820 zł

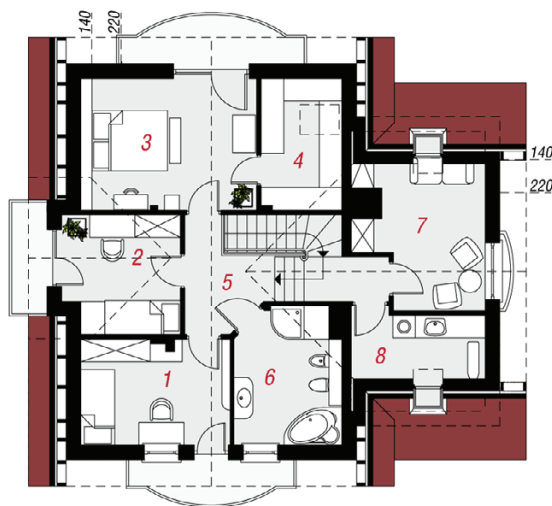
Koszty budowy netto opracowane na I kwartał 2012 (przyjęto minimalne stawki robocizny)

* koszty instalacji doliczamy w wysokości 14% do wartości robót budowlanych i 12% w przypadku domów z podpiwniczeniem

Pobierz zestawienie materiałów i dane do kalkulacji z www.archon.pl



PARTER



PODDASZE

Opis pomieszczeń:

PARTER (m ²)	93,7	(96,0)
1. Wiatrołap	3,1	
2. Kuchnia	8,8	
3. Jadalnia	10,2	
4. Salon	24,2	
5. Korytarz	4,0	(6,3)
6. Schody	7,0	
7. Hol	6,5	
8. Łazienka	4,5	
9. Garaż	20,1	
10. Kotłownia	5,3	
PODDASZE (m ²)	69,7	(83,3)
1. Pokój	9,2	(11,0)
2. Pokój	9,0	(9,5)
3. Pokój	14,0	(16,2)
4. Garderoba	5,3	(7,4)
5. Hol	5,6	(5,6)
6. Łazienka	8,0	(9,8)
7. Pokój	11,0	(14,5)
8. Pralnia	7,6	(9,3)

Zobacz dostępne wersje projektu na www.archon.pl

Pakiety i Projekty dodatkowych instalacji:

