



Dom w amarylisach (P)

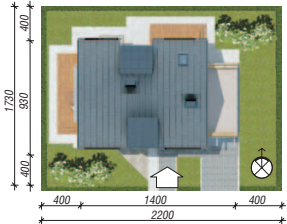
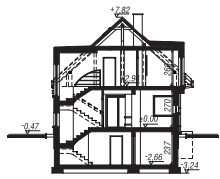
118,10 m² + garaż 19,20 m² + piwnica 68,80 m²

Dom jednorodzinny
5 pokoi, kuchnia, spiżarnia, 2 łazienki, kotłownia, pralnia, pomieszczenie gospodarcze

min. wymiary działki: 22,00 x 17,30 m
po adaptacji*: 21,00 x 17,30 m

*Likwidacja lub zamiana na pustaki szklane okna w garażu.

powierzchnia użytkowa: 116,60 m²
powierzchnia podłóg: (218,10) m²
powierzchnia całkowita: 260,00 m²
powierzchnia zabudowy: 111,50 m²
powierzchnia dachu: 151,40 m²
kubatura: 840,00 m³
wysokość budynku: 8,29 m
wysokość kondygnacji: 2,70 m



Dodatkowe informacje oraz zdjęcia z realizacji na www.archon.pl



elevacja wejściowa

elevacja boczna

elevacja boczna

elevacja ogrodowa

Technologia i konstrukcja

ściany zewn.: pustak ceramiczny Porotherm 25 cm + styropian w kropki Termo Organika 14 cm + tynk; **strop:** płyta żelbetowa; **schody:** żelbetowe, zabiegowe; **ścianka kolankowa:** h=113 cm; **dach:** dwuspadowy, nachylenie 42 st., więźba drewniana, blacha; **kocioł:** na paliwo stałe + alternatywnie gazowy; **brama garażowa:** HÖRMANN



Koszty budowy (netto) dla projektu Dom w amarylisach (P)

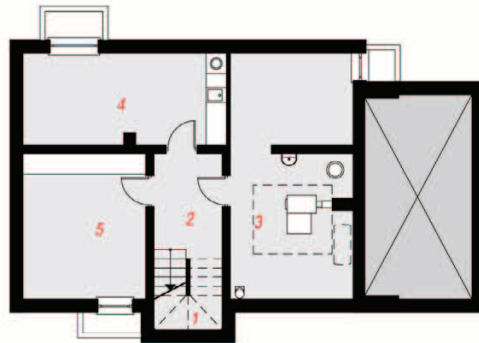
Stan surowy otwarty:	205 300 zł
Roboty wykończeniowe:	173 800 zł
Instalacje wewnętrzne*:	45 500 zł
Koszty ogółem:	424 600 zł
Systemem gospodarczym:	345 960 zł

Koszty budowy netto opracowane na I kwartał 2012 (przyjęto minimalne stawki robocizny)

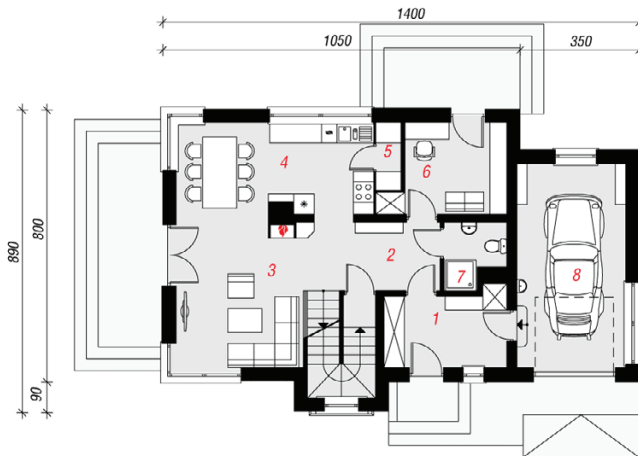
* koszty instalacji doliczamy w wysokości 14% do wartości robót budowlanych i 12% w przypadku domów z podpiwniczeniem

Pobierz zestawienie materiałów i dane do kalkulacji z www.archon.pl

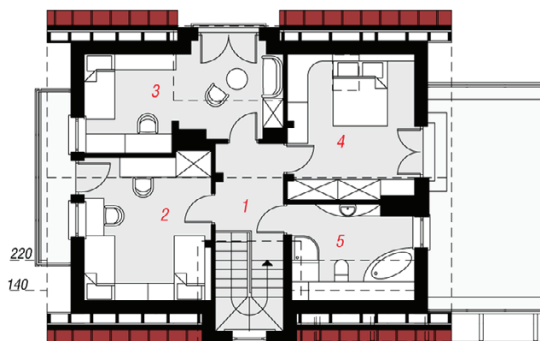
PIWNICA



PARTER



PODDASZE



Opis pomieszczeń:

PIWNICA (m ²)	68,8	(69,8)
1. Schody	5,3	
2. Korytarz	6,9	(7,9)
3. Kotłownia	25,2	
4. Pralnia	16,0	
5. Pom. gosp.	15,4	
PARTER (m ²)	79,6	
1. Wiatrołap	7,8	
2. Hol	3,8	
3. Salon	20,2	
4. Kuchnia i jadalnia	15,4	
5. Spiżarnia	1,5	
6. Pokój	8,6	
7. Łazienka	3,1	
8. Garaż	19,2	
PODDASZE (m ²)	57,7	(68,7)
1. Hol i schody	11,0	(11,0)
2. Pokój	13,1	(15,9)
3. Pokój	13,3	(16,0)
4. Pokój	13,0	(15,8)
5. Łazienka	7,3	(10,0)

Zobacz dostępne wersje projektu na www.archon.pl

Pakiety i Projekty dodatkowych instalacji:

