



Dodatkowe informacje oraz zdjęcia z realizacji na [www.archon.pl](http://www.archon.pl)



elevacja wejściowa



elevacja boczna



elevacja boczna



elevacja ogrodowa

## Dom w amarylisach (P)

PEŁNOBRANŻOWE ODBICIE LUSTRZANE

**118,10 m<sup>2</sup>** + garaż 19,20 m<sup>2</sup>  
+ piwnica 68,80 m<sup>2</sup>

Dom jednorodzinny  
5 pokoi, kuchnia, spiżarka, 2 łazienki, kotłownia, pralnia, pomieszczenie gospodarcze

min. wymiary działki: 22,00 x 17,30 m  
po adaptacji:\* 21,00 x 17,30 m

\*Likwidacja lub zamiana na pustaki szklane okna w garażu.

powierzchnia użytkowa: 116,60 m<sup>2</sup>  
powierzchnia podłóg: (218,10) m<sup>2</sup>  
powierzchnia całkowita: 260,00 m<sup>2</sup>  
powierzchnia zabudowy: 111,50 m<sup>2</sup>  
powierzchnia dachu: 151,40 m<sup>2</sup>  
kubatura: 840,00 m<sup>3</sup>  
wysokość budynku: 8,29 m  
wysokość kondygnacji: 2,70 m

### Technologia i konstrukcja

**ściany zewn.:** pustak ceramiczny Porotherm 25 cm + styropian w kropki Termo Organika 14 cm + tynk; **strop:** płyta żelbetowa; **schody:** żelbetowe, zabiegowe; **ścianka kolankowa:** h=113 cm; **dach:** dwuspadowy, nachylenie 42 st., więźba drewniana, blacha; **kocioł:** na paliwo stałe + alternatywnie gazowy; **brama garażowa:** HÖRMANN



Koszty budowy (netto) dla projektu Dom w amarylisach (P)

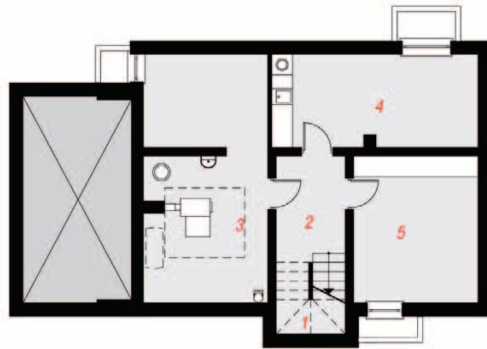
<b>Stan surowy otwarty:</b>	<b>205 300 zł</b>
Roboty wykończeniowe:	173 800 zł
Instalacje wewnętrzne*:	45 500 zł
Koszty ogółem:	424 600 zł
Systemem gospodarczym:	345 960 zł

Koszty budowy netto opracowane na I kwartał 2012 (przyjęto minimalne stawki robocizny)

\* koszty instalacji doliczamy w wysokości 14% do wartości robót budowlanych i 12% w przypadku domów z podpiwniczeniem

Pobierz zestawienie materiałów i dane do kalkulacji z [www.archon.pl](http://www.archon.pl)

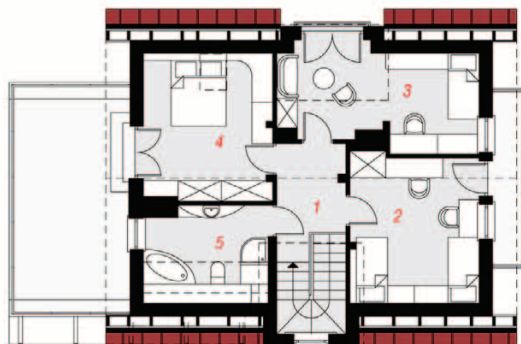
PIWNICA



PARTER



PODDASZE



### Opis pomieszczeń:

**PIWNICA (m<sup>2</sup>) 68,8 (69,8)**

1. Schody	5,3	
2. Korytarz	6,9	(7,9)
3. Kotłownia	25,2	
4. Pralnia	16,0	
5. Pom. gosp.	15,4	

**PARTER (m<sup>2</sup>) 79,6**

1. Wiatrołap	7,8
2. Hol	3,8
3. Salon	20,2
4. Kuchnia i jadalnia	15,4
5. Spiżarnia	1,5
6. Pokój	8,6
7. Łazienka	3,1
8. Garaż	19,2

**PODDASZE (m<sup>2</sup>) 57,7 (68,7)**

1. Hol i schody	11,0	(11,0)
2. Pokój	13,1	(15,9)
3. Pokój	13,3	(16,0)
4. Pokój	13,0	(15,8)
5. Łazienka	7,3	(10,0)

Zobacz dostępne wersje projektu na [www.archon.pl](http://www.archon.pl)

Pakiety i Projekty dodatkowych instalacji:

