



Dom w palisandrach

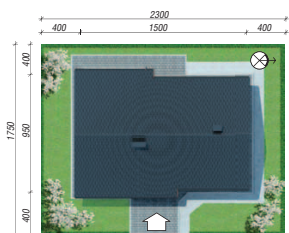
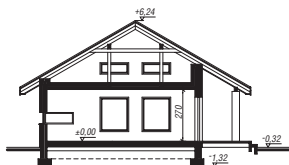
103,50 m²

Dom jednorodzinny
4 pokoje, kuchnia, spiżarnia, łazienka, WC, kotłownia, garderoby

min. wymiary działki: 23,00 x 17,50 m
po adaptacji:* 22,00 x 17,50 m

*Likwidacja lub zamiana na luksufy okien w ścianie bocznej w kotłowni, łazience i na strychu.

powierzchnia użytkowa: 93,80 m²
powierzchnia podłóg: (103,50) m²
powierzchnia całkowita: 135,70 m²
powierzchnia zabudowy: 130,20 m²
powierzchnia dachu: 217,10 m²
kubatura: 712,00 m³
wysokość budynku: 6,57 m
wysokość kondygnacji: 2,70 m



archon
BIURO PROJEKTÓW

Dodatkowe informacje oraz zdjęcia z realizacji na www.archon.pl



elewacja wejściowa



elewacja boczna



elewacja boczna



elewacja ogrodowa

Technologia i konstrukcja

ściany zewn.: pustak ceramiczny Porotherm 25 cm + styropian w kropki Termo Organika 14 cm + tynk; **strop:** płyta żelbetowa; **dach:** dwuspadowy, nachylenie 30 st., więźba drewniana, dachówka ceramiczna; **kocioł:** gazowy

Do tego projektu możesz wprowadzić zmiany, na które wyrazimy bezpłatną zgodę. Więcej na www.archon.pl



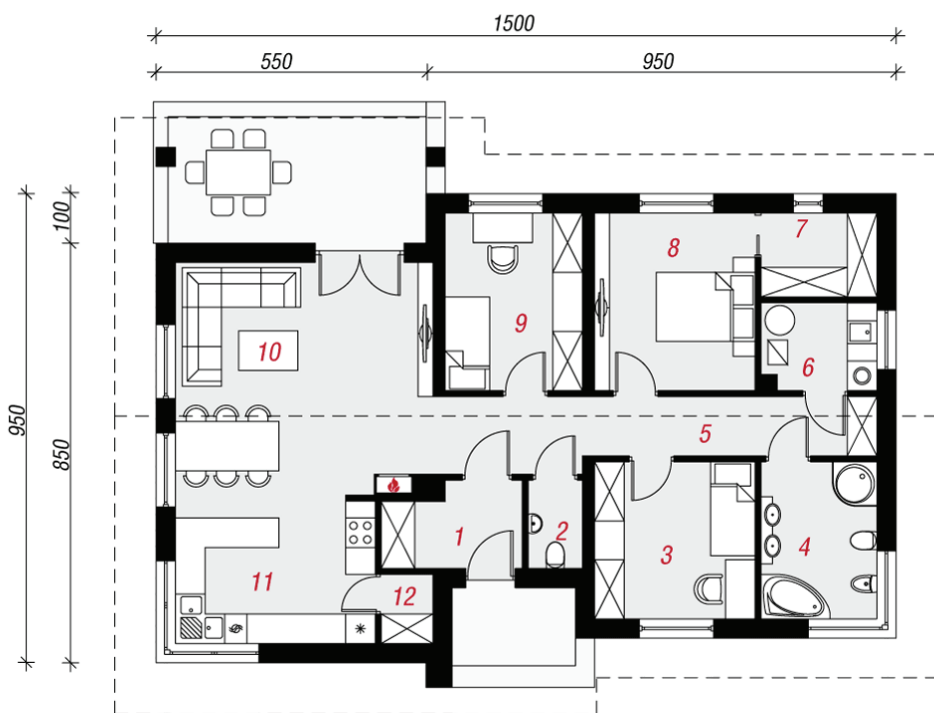
Koszty budowy (netto) dla projektu
Dom w palisandrach

Stan surowy otwarty:	125 000 zł
Roboty wykończeniowe:	103 000 zł
Instalacje wewnętrzne*:	31 900 zł
Koszty ogółem:	259 900 zł
Systemem gospodarczym:	211 180 zł

Koszty budowy netto opracowane na I kwartał 2012 (przyjęto minimalne stawki robocizny)

* koszty instalacji doliczamy w wysokości 14% do wartości robót budowlanych i 12% w przypadku domów z podpiwniczeniem

Pobierz zestawienie materiałów i dane do kalkulacji z www.archon.pl



PARTER

Opis pomieszczeń:

PARTER (m ²)	103,5
1. Wiatrołap	4,6
2. Toaleta	1,9
3. Pokój	10,3
4. Łazienka	7,5
5. Korytarz	11,7
6. Kotłownia	4,0
7. Garderoba	4,0
8. Pokój	11,7
9. Pokój	10,0
10. Salon + Jadalnia	25,0
11. Kuchnia	11,1
12. Spiżarnia	1,7

Pakiety i Projekty dodatkowych instalacji:

