



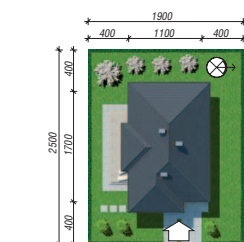
Dom w cyprysikach

115,70 m² + garaż 20,00 m²

Dom jednorodzinny
4 pokoje, kuchnia, łazienka, WC, kotłownia, garderoby

min. wymiary działki: 19,00 x 25,00 m

powierzchnia użytkowa:	106,90	m ²
powierzchnia podłóg:	(135,70)	m ²
powierzchnia całkowita:	167,00	m ²
powierzchnia zabudowy:	167,00	m ²
powierzchnia dachu:	257,90	m ²
kubatura:	747,00	m ³
wysokość budynku:	6,56	m
wysokość kondygnacji:	2,70	m



Dodatkowe informacje oraz zdjęcia z realizacji na www.archon.pl



elevacja wejściowa



elevacja boczna



elevacja boczna

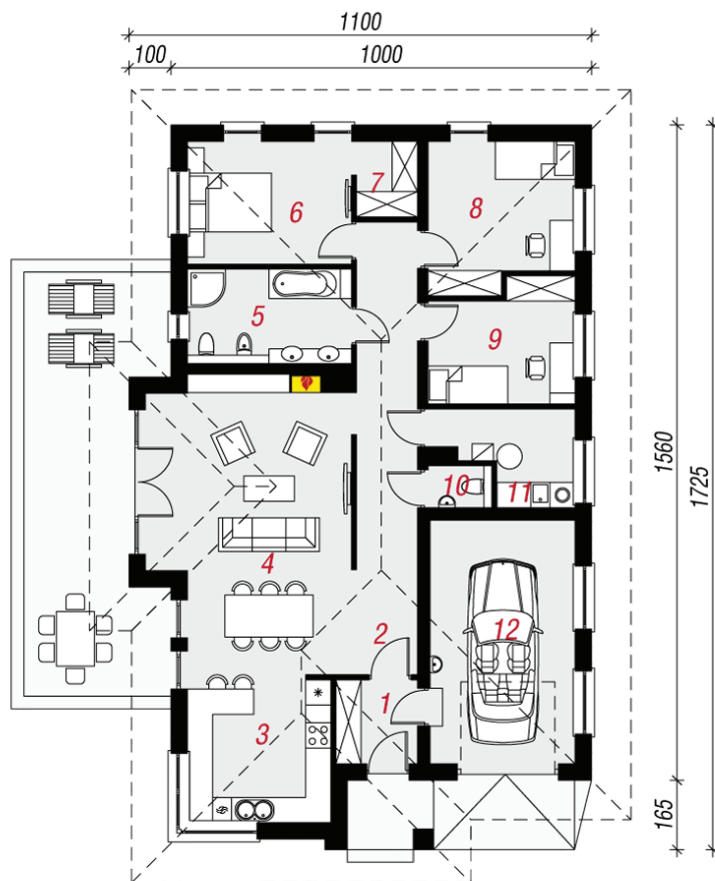


elevacja ogrodowa

Technologia i konstrukcja

ściany zewn.: pustak ceramiczny Porotherm 25 cm + styropian w kropki Termo Organika 14 cm + tynk; **strop:** płyta żelbetowa; **dach:** czterospadowy, nachylenie 30 st., więźba drewniana, dachówka ceramiczna; **kocioł:** gazowy, możliwość zamiany na paliwo stałe po adaptacji; **brama garażowa:** HÖRMANN

Do tego projektu możesz wprowadzić zmiany, na które wyrazimy bezpłatną zgodę. Więcej na www.archon.pl



PARTER



Koszty budowy (netto) dla projektu
Dom w cyprysikach

Stan surowy otwarty:	144 600 zł
Roboty wykończeniowe:	118 100 zł
Instalacje wewnętrzne*:	36 800 zł
Koszty ogółem:	299 500 zł
Systemem gospodarczym:	246 700 zł

Koszty budowy netto opracowane na I kwartał 2012 (przyjęto minimalne stawki robocizny)

* koszty instalacji doliczamy w wysokości 14% do wartości robót budowlanych i 12% w przypadku domów z podpiwniczeniem

Pobierz zestawienie materiałów i dane do kalkulacji z www.archon.pl

Opis pomieszczeń:

PARTER (m ²)	135,7
1. Wiatrołap	3,9
2. Hol	16,0
3. Kuchnia	11,6
4. Salon + Jadalnia	32,2
5. Łazienka	8,8
6. Pokój	11,5
7. Garderoba	2,6
8. Pokój	11,8
9. Pokój	9,6
10. Toaleta	1,5
11. Kotłownia	6,2
12. Garaż	20,0

Zobacz dostępne wersje projektu na www.archon.pl

Pakiety i Projekty dodatkowych instalacji:



Wnętrze

