



Dom w tymianku (N)

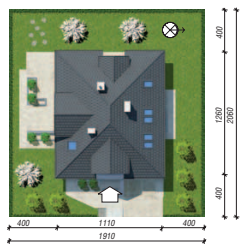
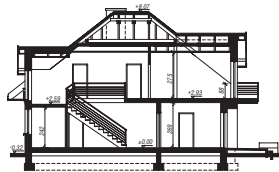
160,00 m² + garaż 18,70 m²

Dom jednorodzinny
5 pokoi, kuchnia, spiżarnia, 2 łazienki, kotłownia, pralnia, garderoby

min. wymiary działki: 19,10 x 20,60 m
po adaptacji*: 18,50 x 20,60 m

*Modyfikacja jaskółki na elewacji bocznej.

powierzchnia użytkowa: 143,40 m²
powierzchnia podłóg: (214,30) m²
powierzchnia całkowita: 215,10 m²
powierzchnia zabudowy: 134,60 m²
powierzchnia dachu: 235,10 m²
kubatura: 801,00 m³
wysokość budynku: 8,39 m
wysokość kondygnacji: 2,69 m



Dodatkowe informacje oraz zdjęcia z realizacji na www.archon.pl



elewacja wejściowa

elewacja boczna

elewacja boczna

elewacja ogrodowa

Technologia i konstrukcja

ściany zewn.: pustak ceramiczny Porotherm 25 cm + styropian w kropki Termo Organika 14 cm + tynk; **strop:** płyta żelbetowa; **schody:** żelbetowe i drewniane, dwubiegowe; **ścianka kolankowa:** h=88 cm; **dach:** czterospadowy, nachylenie 38 st., więźba drewniana, dachówka ceramiczna; **kocioł:** na paliwo stałe + alternatywnie gazowy; **brama garażowa:** HÖRMANN

Dodatkowo w projekcie informacje wyjaśniające jak zastosować rolety zewnętrzne firmy BÉCLEVER

Do tego projektu możesz wprowadzić zmiany, na które wyrazimy bezpłatną zgodę. Więcej na www.archon.pl



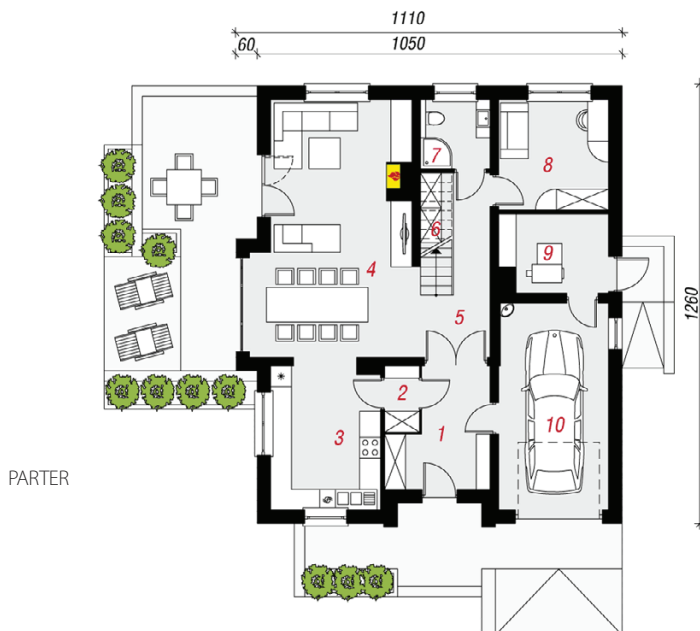
Koszty budowy (netto) dla projektu
Dom w tymianku (N)

Stan surowy otwarty:	160 200 zł
Roboty wykończeniowe:	153 700 zł
Instalacje wewnętrzne*:	43 900 zł
Koszty ogółem:	357 800 zł
Systemem gospodarczym:	296 600 zł

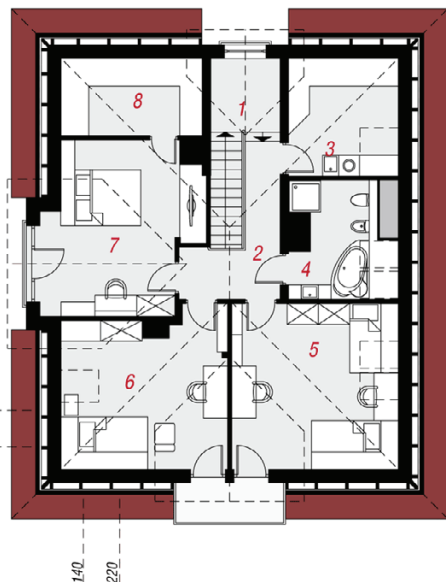
Koszty budowy netto opracowane na I kwartał 2012 (przyjęto minimalne stawki robocizny)

* koszty instalacji doliczamy w wysokości 14% do wartości robót budowlanych i 12% w przypadku domów z podpiwniczeniem

Pobierz zestawienie materiałów i dane do kalkulacji z www.archon.pl



PARTER



PODDASZE

Wnętrze



Opis pomieszczeń:

PARTER (m ²)	106,9 (109,3)
1. Wiatrołap	8,7
2. Spiżarnia	1,9
3. Kuchnia	13,4
4. Salon + Jadalnia	32,3
5. Hol	7,8 (10,2)
6. Schody	3,3
7. Łazienka	4,0
8. Pokój	10,0
9. Kotłownia	6,8
10. Garaż	18,7

PODDASZE (m ²)	71,8 (105,0)
1. Schody	4,2 (4,2)
2. Korytarz	7,8 (7,8)
3. Pralnia	4,6 (10,7)
4. Łazienka	6,1 (9,1)
5. Pokój	14,8 (22,9)
6. Pokój	13,2 (20,7)
7. Pokój	17,8 (20,5)
8. Garderoba	3,3 (9,1)

Zobacz dostępne wersje projektu na www.archon.pl

Pakiety i Projekty dodatkowych instalacji:

