



# Dom w bergamotkach (G2N)

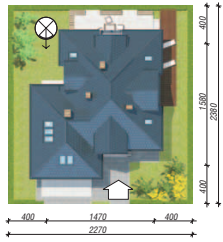
**200,20 m<sup>2</sup> + garaż 36,20 m<sup>2</sup> + strych 2,10 m<sup>2</sup>**

Dom jednorodzinny  
6 pokoi, kuchnia, spiżarnia, 3 łazienki, kotłownia, pralnia, garderoby, pomieszczenie gospodarcze, strych

min. wymiary działki: 22,70 x 23,80 m  
po adaptacji:\* 20,90 x 23,80 m

\*Likwidacja wykusza, likwidacja lub zamiana na luksury okien w garażu i kotłowni, przesunięcie okien połaciowych

powierzchnia użytkowa: 173,80 m<sup>2</sup>  
powierzchnia podłóg: (269,60) m<sup>2</sup>  
powierzchnia całkowita: 281,50 m<sup>2</sup>  
powierzchnia zabudowy: 176,50 m<sup>2</sup>  
powierzchnia dachu: 300,90 m<sup>2</sup>  
kubatura: 1079,00 m<sup>3</sup>  
wysokość budynku: 8,81 m  
wysokość kondygnacji: 2,70 m



Dodatkowe informacje oraz zdjęcia z realizacji na [www.archon.pl](http://www.archon.pl)



elevacja wejściowa



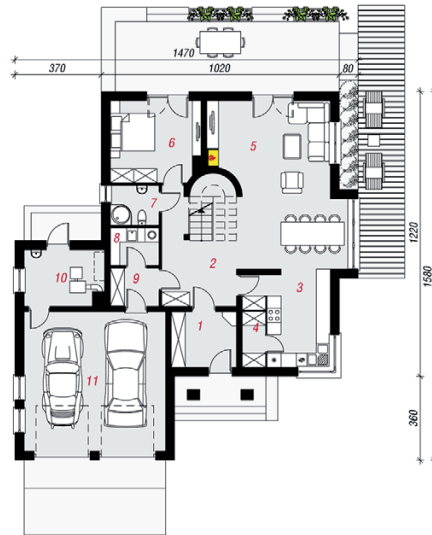
elevacja boczna



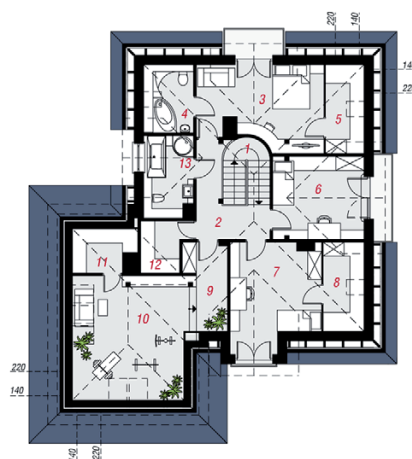
elevacja boczna



elevacja ogrodowa



PARTER



PODDASZE



## Technologia i konstrukcja

**ściany zewn.:** pustak ceramiczny Porotherm 25 cm + styropian w kropki Termo Organika 14 cm + tynk; **strop:** płyta żelbetowa; **schody:** drewniane, dębowiegowe; **ścianka kolankowa:** h=125 cm; **dach:** czterospadowy, nachylenie 38 st., więźba drewniana, dachówka ceramiczna; **kocioł:** na paliwo stałe + alternatywnie gazowy; **brama garażowa:** HÖRMANN

Do tego projektu możesz wprowadzić zmiany, na które wyrazimy bezpłatną zgodę. Więcej na [www.archon.pl](http://www.archon.pl)



Koszty budowy (netto) dla projektu Dom w bergamotkach (G2N)

**Stan surowy otwarty: 200 400 zł**  
Roboty wykończeniowe: 192 400 zł  
Instalacje wewnętrzne\*: 55 000 zł  
Koszty ogółem: 447 800 zł  
Systemem gospodarczym: 371 240 zł

Koszty budowy netto opracowane na I kwartał 2012 (przyjęto minimalne stawki robocizny)

\* koszty instalacji doliczamy w wysokości 14% do wartości robót budowlanych i 12% w przypadku domów z podpiwniczeniem

Pobierz zestawienie materiałów i dane do kalkulacji z [www.archon.pl](http://www.archon.pl)

## Opis pomieszczeń:

| PARTER (m <sup>2</sup> ) | 136,6 | (140,6) |
|--------------------------|-------|---------|
| 1. Wiatrołap             | 6,6   |         |
| 2. Hol                   | 12,7  | (16,7)  |
| 3. Kuchnia               | 12,3  |         |
| 4. Spiżarnia             | 2,4   |         |
| 5. Salon + Jadalnia      | 35,1  |         |
| 6. Pokój                 | 13,2  |         |
| 7. Łazienka              | 3,5   |         |
| 8. Pralnia               | 3,3   |         |
| 9. Pom. gospodarcze      | 3,4   |         |
| 10. Kotłownia            | 7,9   |         |
| 11. Garaż                | 36,2  |         |

| PODDASZE (m <sup>2</sup> ) | 101,9 | (129,0) |
|----------------------------|-------|---------|
| 1. Schody                  | 5,3   | (5,3)   |
| 2. Hol                     | 7,8   | (7,8)   |
| 3. Pokój                   | 15,7  | (18,0)  |
| 4. Łazienka                | 3,4   | (6,2)   |
| 5. Garderoba               | 3,2   | (6,3)   |
| 6. Pokój                   | 13,8  | (13,8)  |
| 7. Pokój                   | 15,2  | (16,6)  |
| 8. Garderoba               | 3,5   | (6,7)   |
| 9. Przedpokój              | 4,9   | (5,8)   |
| 10. Pom. rekreacyjne       | 18,2  | (26,5)  |
| 11. Strych                 | 2,1   | (4,6)   |
| 12. Pom. gospodarcze       | 2,7   | (4,2)   |
| 13. Łazienka               | 6,1   | (7,2)   |

Zobacz dostępne wersje oraz projekty dodatkowych instalacji do projektu na [www.archon.pl](http://www.archon.pl)