



# Dom w bergamotkach (G2N)

PEŁNOBRANŻOWE ODBICIE LUSTRZANE

**200,20 m<sup>2</sup>** + garaż 36,20 m<sup>2</sup>  
+ strych 2,10 m<sup>2</sup>

Dom jednorodzinny  
6 pokoi, kuchnia, spiżarka, 3 łazienki, kotłownia, pralnia, garderoby, pomieszczenie gospodarcze, strych

min. wymiary działki: 22,70 x 23,80 m  
po adaptacji:\* 20,90 x 23,80 m

\*Likwidacja wykusza, likwidacja lub zamiana na luksfery okien w garażu i kotłowni, przesunięcie okien połaciowych

powierzchnia użytkowa:	173,80	m <sup>2</sup>
powierzchnia podłóg:	(269,60)	m <sup>2</sup>
powierzchnia całkowita:	281,50	m <sup>2</sup>
powierzchnia zabudowy:	176,50	m <sup>2</sup>
powierzchnia dachu:	300,90	m <sup>2</sup>
kubatura:	1079,00	m <sup>3</sup>
wysokość budynku:	8,81	m
wysokość kondygnacji:	2,70	m

Dodatkowe informacje oraz zdjęcia z realizacji na [www.archon.pl](http://www.archon.pl)



elevacja wejściowa



elevacja boczna



elevacja boczna



elevacja ogrodowa

## Technologia i konstrukcja

**ściany zewn.:** pustak ceramiczny Porotherm 25 cm + styropian w kropki Termo Organika 14 cm + tynk; **strop:** płyta żelbetonowa; **schody:** drewniane, dębubiegowe; **ścianka kolankowa:** h=125 cm; **dach:** czterospadowy, nachylenie 38 st., więźba drewniana, dachówka ceramiczna; **kocioł:** na paliwo stałe + alternatywnie gazowy; **brama garażowa:** HÖRMANN

Do tego projektu możesz wprowadzić zmiany, na które wyrazimy bezpłatną zgodę. Więcej na [www.archon.pl](http://www.archon.pl)



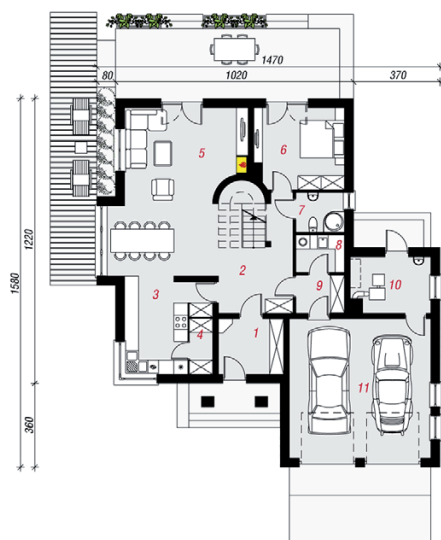
Koszty budowy (netto) dla projektu Dom w bergamotkach (G2N)

<b>Stan surowy otwarty:</b>	<b>200 400 zł</b>
Roboty wykończeniowe:	192 400 zł
Instalacje wewnętrzne*:	55 000 zł
Koszty ogółem:	447 800 zł
Systemem gospodarczym:	371 240 zł

Koszty budowy netto opracowane na I kwartał 2012 (przyjęto minimalne stawki robocizny)

\* koszty instalacji doliczamy w wysokości 14% do wartości robót budowlanych i 12% w przypadku domów z podpiwniczeniem

Pobierz zestawienie materiałów i dane do kalkulacji z [www.archon.pl](http://www.archon.pl)



PARTER



PODDASZE

## Opis pomieszczeń:

**PARTER (m<sup>2</sup>) 136,6 (140,6)**

1. Wiatrołap	6,6	
2. Hol	12,7	(16,7)
3. Kuchnia	12,3	
4. Spiżarnia	2,4	
5. Salon + Jadalnia	35,1	
6. Pokój	13,2	
7. Łazienka	3,5	
8. Pralnia	3,3	
9. Pom. gospodarcze	3,4	
10. Kotłownia	7,9	
11. Garaż	36,2	

**PODDASZE (m<sup>2</sup>) 101,9 (129,0)**

1. Schody	5,3	(5,3)
2. Hol	7,8	(7,8)
3. Pokój	15,7	(18,0)
4. Łazienka	3,4	(6,2)
5. Garderoba	3,2	(6,3)
6. Pokój	13,8	(13,8)
7. Pokój	15,2	(16,6)
8. Garderoba	3,5	(6,7)
9. Przedpokój	4,9	(5,8)
10. Pom. rekreacyjne	18,2	(26,5)
11. Strych	2,1	(4,6)
12. Pom. gospodarcze	2,7	(4,2)
13. Łazienka	6,1	(7,2)



Zobacz dostępne wersje oraz projekty dodatkowych instalacji do projektu na [www.archon.pl](http://www.archon.pl)