



Dom w ananaszach (N)

114,20 m² + garaż 18,60 m²

Dom jednorodzinny
5 pokoi, kuchnia, 2 łazienki, kotłownia, garderoby

min. wymiary działki: 20,65 x 17,20 m
po adaptacji:* 19,65 x 17,20 m

*Likwidacja lub zamiana na luksfery okien w ścianie bocznej garażu.

powierzchnia użytkowa: 108,70 m²
powierzchnia podłóg: (152,30) m²
powierzchnia całkowita: 170,00 m²
powierzchnia zabudowy: 101,10 m²
powierzchnia dachu: 184,90 m²
kubatura: 627,00 m³
wysokość budynku: 8,25 m
wysokość kondygnacji: 2,70 m

archon
BIURO PROJEKTÓW

■ Dodatkowe informacje oraz zdjęcia z realizacji na www.archon.pl

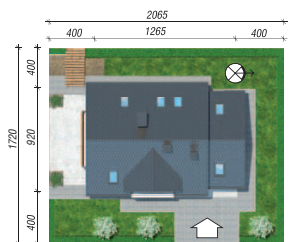


elevacja wejściowa

elevacja boczna

elevacja boczna

elevacja ogrodowa



Technologia i konstrukcja

ściany zewn.: pustak ceramiczny Porotherm 25 cm + styropian w kropki Termo Organika 14 cm + tynk; **strop:** płyta żelbetowa; **schody:** żelbetowe, dwubiegowe; **ścianka kolankowa:** h=109 cm; **dach:** dwuspadowy, nachylenie 42 st., więźba drewniana, dachówka ceramiczna; **kocioł:** gazowy; **brama garażowa:** HÖRMANN
Dodatkowo w projekcie informacje wyjaśniające jak zastosować rolety zewnętrzne firmy BECLEVER

Do tego projektu możesz wprowadzić zmiany, na które wyrazimy bezpłatną zgodę. Więcej na www.archon.pl



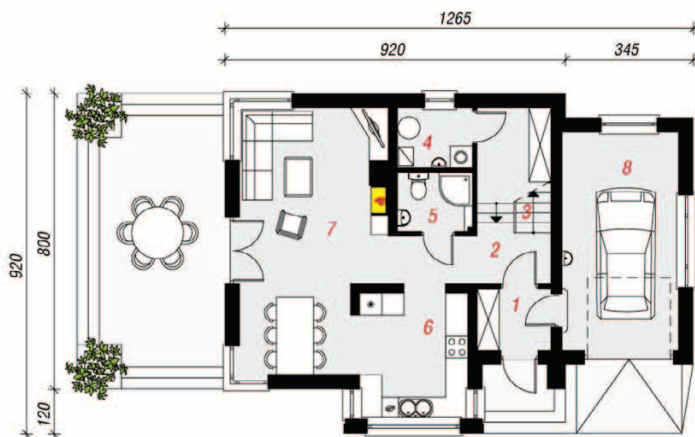
Koszty budowy (netto) dla projektu
Dom w ananaszach (N)

Stan surowy otwarty:	135 400 zł
Roboty wykończeniowe:	127 500 zł
Instalacje wewnętrzne*:	36 800 zł
Koszty ogółem:	299 700 zł
Systemem gospodarczym:	245 300 zł

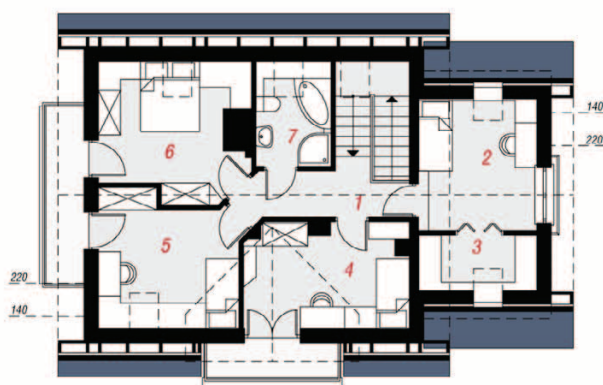
Koszty budowy netto opracowane na I kwartał 2012 (przyjęto minimalne stawki robocizny)

* koszty instalacji doliczamy w wysokości 14% do wartości robót budowlanych i 12% w przypadku domów z podpiwniczeniem

Pobierz zestawienie materiałów i dane do kalkulacji z www.archon.pl



PARTER



PODDASZE

Opis pomieszczeń:

PARTER (m²) 79,8 (82,8)

1. Wiatrołap	3,3	
2. Hol	9,4	(12,4)
3. Schody	5,9	
4. Kotłownia	3,3	
5. Łazienka	3,2	
6. Kuchnia	9,9	
7. Salon + Jadalnia	26,2	
8. Garaż	18,6	

PODDASZE (m²) 53,0 (69,5)

1. Hol	5,9	(5,9)
2. Pokój	8,8	(12,5)
3. Garderoba	2,2	(6,0)
4. Pokój	10,6	(12,3)
5. Pokój	10,7	(13,2)
6. Pokój	10,6	(13,8)
7. Łazienka	4,2	(5,8)

Zobacz dostępne wersje projektu na www.archon.pl

Pakiety i Projekty dodatkowych instalacji:



Wnętrze

