

Dodatkowe informacje oraz zdjęcia z realizacji na www.archon.pl



elevacja wejściowa



elevacja boczna



elevacja boczna



elevacja ogrodowa

Dom w tataraku (N)

128,60 m²

Dom jednorodzinny
4 pokoje, kuchnia, spiżarka, 2 łazienki, kotłownia, garderoby

min. wymiary działki: 15,50 x 19,50 m
po adaptacji:* 14,50 x 19,50 m

*W holu na parterze zamiana przeszklenia na pustaki szklane oraz likwidacja okna dachowego w holu na poddaszu.

powierzchnia użytkowa: 117,30 m²
powierzchnia podłóg: (134,30) m²
powierzchnia całkowita: 157,00 m²
powierzchnia zabudowy: 86,30 m²
powierzchnia dachu: 172,00 m²
kubatura: 585,00 m³
wysokość budynku: 8,43 m
wysokość kondygnacji: 2,68 m

Technologia i konstrukcja

ściany zewn.: pustak ceramiczny Porotherm 25 cm + styropian w kropki Termo Organika 14 cm + tynk; **strop:** płyta żelbetowa; **schody:** żelbetowe, jednobiegowe; **ścianka kolankowa:** h=166 cm; **dach:** dwuspadowy, nachylenie 42 st., więźba drewniana, dachówka ceramiczna; **kocioł:** gazowy, możliwość zamiany na paliwo stałe po adaptacji



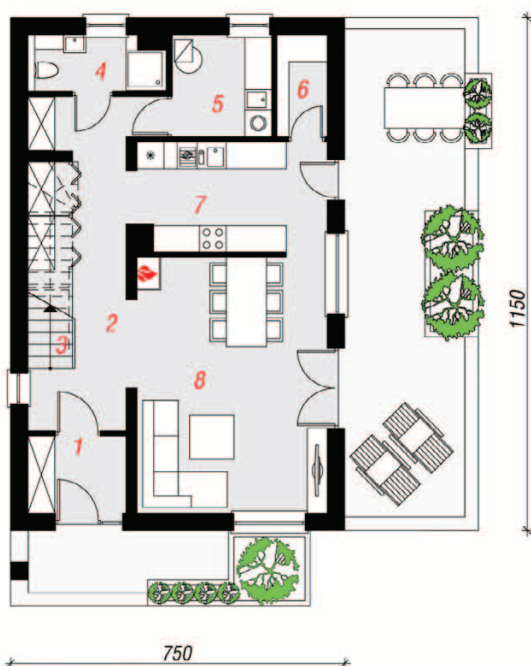
Koszty budowy (netto) dla projektu Dom w tataraku (N)

Stan surowy otwarty:		119 300 zł
Roboty wykończeniowe:		115 600 zł
Instalacje wewnętrzne*:		32 900 zł
Koszty ogółem:		267 800 zł
Systemem gospodarczym:		219 560 zł

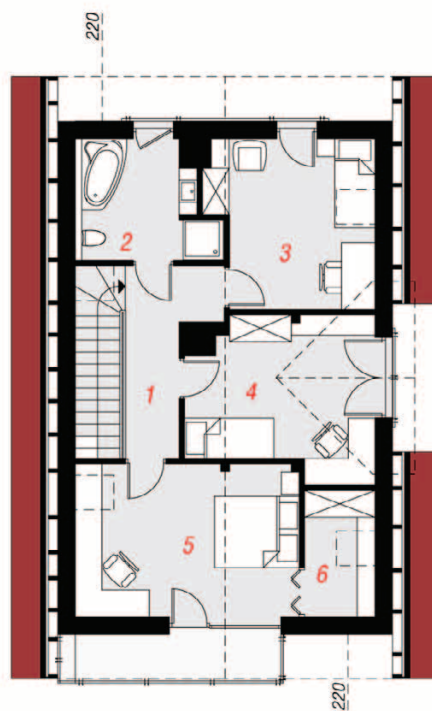
Koszty budowy netto opracowane na I kwartał 2012 (przyjęto minimalne stawki robocizny)

* koszty instalacji doliczamy w wysokości 14% do wartości robót budowlanych i 12% w przypadku domów z podpiwniczeniem

Pobierz zestawienie materiałów i dane do kalkulacji z www.archon.pl



PARTER



PODDASZE

Opis pomieszczeń:

PARTER (m²) 69,7 (71,1)

1. Wiatrołap	3,8	
2. Hol	14,3	(15,7)
3. Schody	4,8	
4. Łazienka	3,7	
5. Kotłownia	5,1	
6. Spiżarnia	2,6	
7. Kuchnia	10,5	
8. Salon	24,9	

PODDASZE (m²) 58,9 (63,2)

1. Hol	6,5	(6,5)
2. Łazienka	6,9	(7,7)
3. Pokój	12,2	(13,4)
4. Pokój	13,6	(13,9)
5. Pokój	16,1	(17,2)
6. Garderoba	3,6	(4,5)

Zobacz dostępne wersje projektu na www.archon.pl

Pakiety i Projekty dodatkowych instalacji:

