



**archon**  
BIURO PROJEKTÓW

Dodatkowe informacje oraz zdjęcia z realizacji na [www.archon.pl](http://www.archon.pl)



elevacja wejściowa



elevacja boczna



elevacja boczna



elevacja ogrodowa

## Dom w tataraku (N)

PEŁNOBRANŻOWE ODBICIE LUSTRZANE

### 128,60 m<sup>2</sup>

Dom jednorodzinny  
4 pokoje, kuchnia, spiżarnia, 2 łazienki, kotłownia, garderoby

min. wymiary działki: 15,50 x 19,50 m  
po adaptacji\*: 14,50 x 19,50 m

\*W holu na parterze zamiana przeszklenia na pustaki szklane oraz likwidacja okna dachowego w holu na poddaszu.

powierzchnia użytkowa: 117,30 m<sup>2</sup>  
powierzchnia podłóg: (134,30) m<sup>2</sup>  
powierzchnia całkowita: 157,00 m<sup>2</sup>  
powierzchnia zabudowy: 86,30 m<sup>2</sup>  
powierzchnia dachu: 172,00 m<sup>2</sup>  
kubatura: 585,00 m<sup>3</sup>  
wysokość budynku: 8,43 m  
wysokość kondygnacji: 2,68 m

### Technologia i konstrukcja

**ściany zewn.:** pustak ceramiczny Porotherm 25 cm + styropian w kropki Termo Organika 14 cm + tynk; **strop:** płyta żelbetowa; **schody:** żelbetowe, jednobiegowe; **ścianka kolankowa:** h=166 cm; **dach:** dwuspadowy, nachylenie 42 st., więźba drewniana, dachówka ceramiczna; **kocioł:** gazowy, możliwość zamiany na paliwo stałe po adaptacji



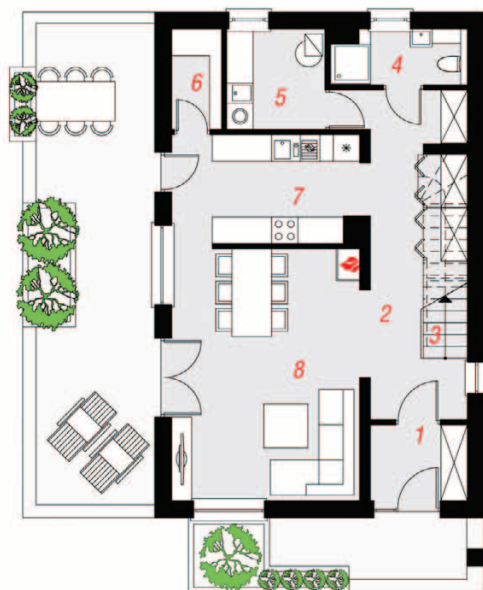
Koszty budowy (netto) dla projektu  
**Dom w tataraku (N)**

<b>Stan surowy otwarty:</b>	<b>119 300 zł</b>
Roboty wykończeniowe:	115 600 zł
Instalacje wewnętrzne*:	32 900 zł
Koszty ogółem:	267 800 zł
Systemem gospodarczym:	219 560 zł

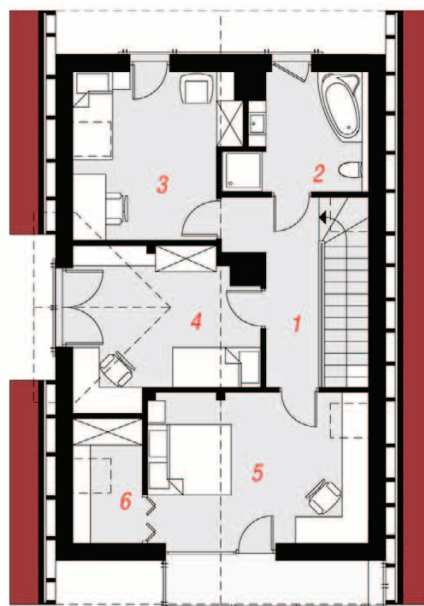
Koszty budowy netto opracowane na I kwartał 2012 (przyjęto minimalne stawki robocizny)

\* koszty instalacji doliczamy w wysokości 14% do wartości robót budowlanych i 12% w przypadku domów z podpiwniczeniem

Pobierz zestawienie materiałów i dane do kalkulacji z [www.archon.pl](http://www.archon.pl)



PARTER



PODDASZE

### Opis pomieszczeń:

**PARTER (m<sup>2</sup>) 69,7 (71,1)**

1. Wiatrołap	3,8	
2. Hol	14,3	(15,7)
3. Schody	4,8	
4. Łazienka	3,7	
5. Kotłownia	5,1	
6. Spiżarnia	2,6	
7. Kuchnia	10,5	
8. Salon	24,9	

**PODDASZE (m<sup>2</sup>) 58,9 (63,2)**

1. Hol	6,5	(6,5)
2. Łazienka	6,9	(7,7)
3. Pokój	12,2	(13,4)
4. Pokój	13,6	(13,9)
5. Pokój	16,1	(17,2)
6. Garderoba	3,6	(4,5)

Zobacz dostępne wersje projektu na [www.archon.pl](http://www.archon.pl)

Pakiety i Projekty dodatkowych instalacji:

