



archon
BIURO PROJEKTÓW

■ Dodatkowe informacje oraz zdjęcia z realizacji na www.archon.pl



elevacja wejściowa



elevacja boczna



elevacja boczna



elevacja ogrodowa

Dom w gardeniach

PEŁNOBRANŻOWE ODBICIE LUSTRZANE

109,30 m² + garaż 34,40 m²

Dom jednorodzinny
4 pokoje, kuchnia, 2 łazienki, kotłownia

min. wymiary działki: 23,30 x 23,70 m

powierzchnia użytkowa:	105,20	m ²
powierzchnia podłóg:	(143,70)	m ²
powierzchnia całkowita:	305,20	m ²
powierzchnia zabudowy:	178,60	m ²
powierzchnia dachu:	309,40	m ²
kubatura:	867,50	m ³
wysokość budynku:	6,65	m
wysokość kondygnacji:	2,71	m

Technologia i konstrukcja

ściany zewn.: pustak ceramiczny Porotherm 25 cm + styropian w kropki Termo Organika 14 cm + tynk;
strop: gęstożebrowy Teriva; **dach:** czterospadowy, nachylenie 35 st., więźba drewniana, dachówka ceramiczna; **kocioł:** gazowy, możliwość zamiany na paliwo stałe po adaptacji; **brama garażowa:** HÖRMANN

Dodatkowo w projekcie informacje wyjaśniające jak zastosować rolety zewnętrzne firmy BECLEVER

Do tego projektu możesz wprowadzić zmiany, na które wyrazimy bezpłatną zgodę. Więcej na www.archon.pl



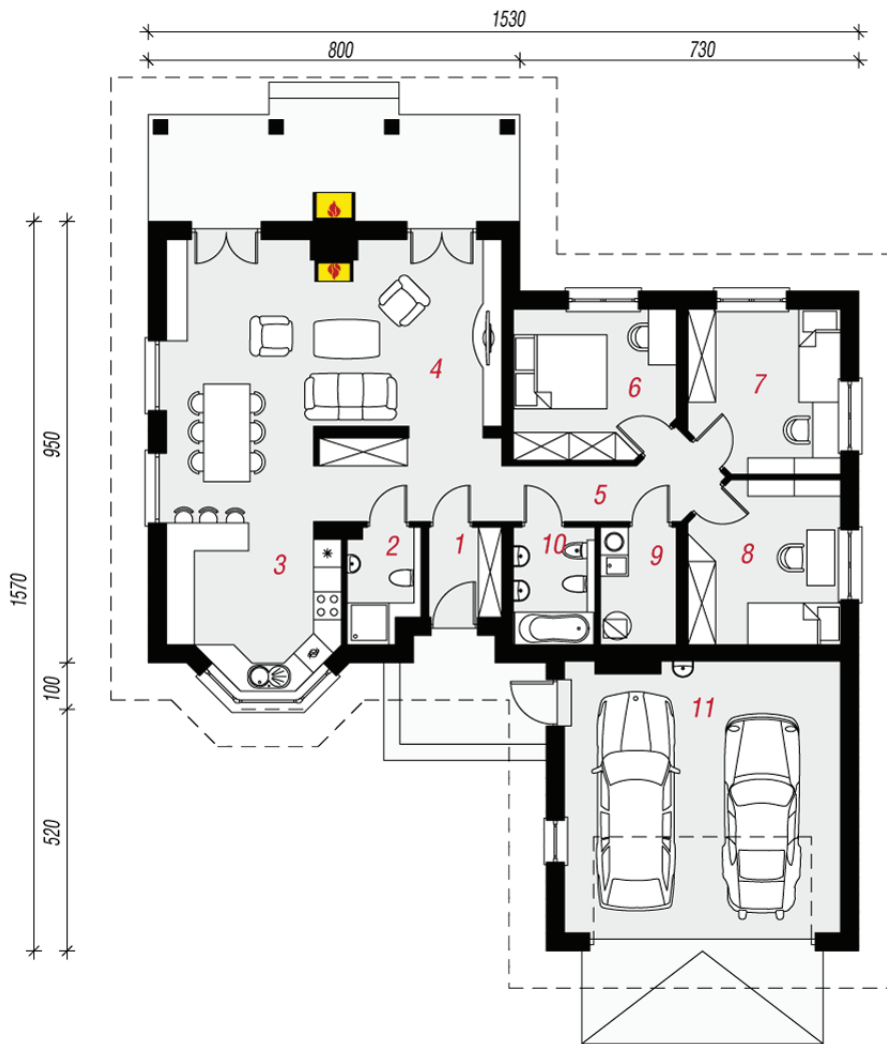
Koszty budowy (netto)
dla projektu
Dom w gardeniach

Stan surowy otwarty:	168 100 zł
Roboty wykończeniowe:	132 700 zł
Instalacje wewnętrzne*:	42 100 zł
Koszty ogółem:	342 900 zł
Systemem gospodarczym:	283 700 zł

Koszty budowy netto opracowane na I kwartał 2012 (przyjęto minimalne stawki robocizny)

* koszty instalacji doliczamy w wysokości 14% do wartości robót budowlanych i 12% w przypadku domów z podpiwniczeniem

Pobierz zestawienie materiałów i dane do kalkulacji z www.archon.pl



PARTER

Opis pomieszczeń:

PARTER (m ²)	143,7
1. Wiatrołap	3,0
2. Łazienka	3,6
3. Kuchnia	11,9
4. Salon + Jadalnia	42,8
5. Korytarz	6,0
6. Pokój	11,0
7. Pokój	11,2
8. Pokój	11,2
9. Kotłownia	4,1
10. Łazienka	4,5
11. Garaż	34,4

Pakiety i Projekty dodatkowych instalacji:

