



aranżacja ogrodu zimowego

“DOM W WERBENACH”

RYSUNKI DODATKOWE

Nazwa projektu: **Ogród zimowy – Dom w werbenach**

Opis projektu: **Konstrukcja:**
Główną konstrukcją szkieletową tworzy dach z podporami pionowymi wykonany w systemie Reynaers CR120. Wypełnienia pionowe wykonane w systemie Reynaers CS68. Projekt podstawowy zakłada konstrukcję ogrodu zimowego z 1 szt drzwi U-R.

W celu podwyższenia funkcjonalności obiektu, możliwe jest zastosowanie dodatkowych elementów:

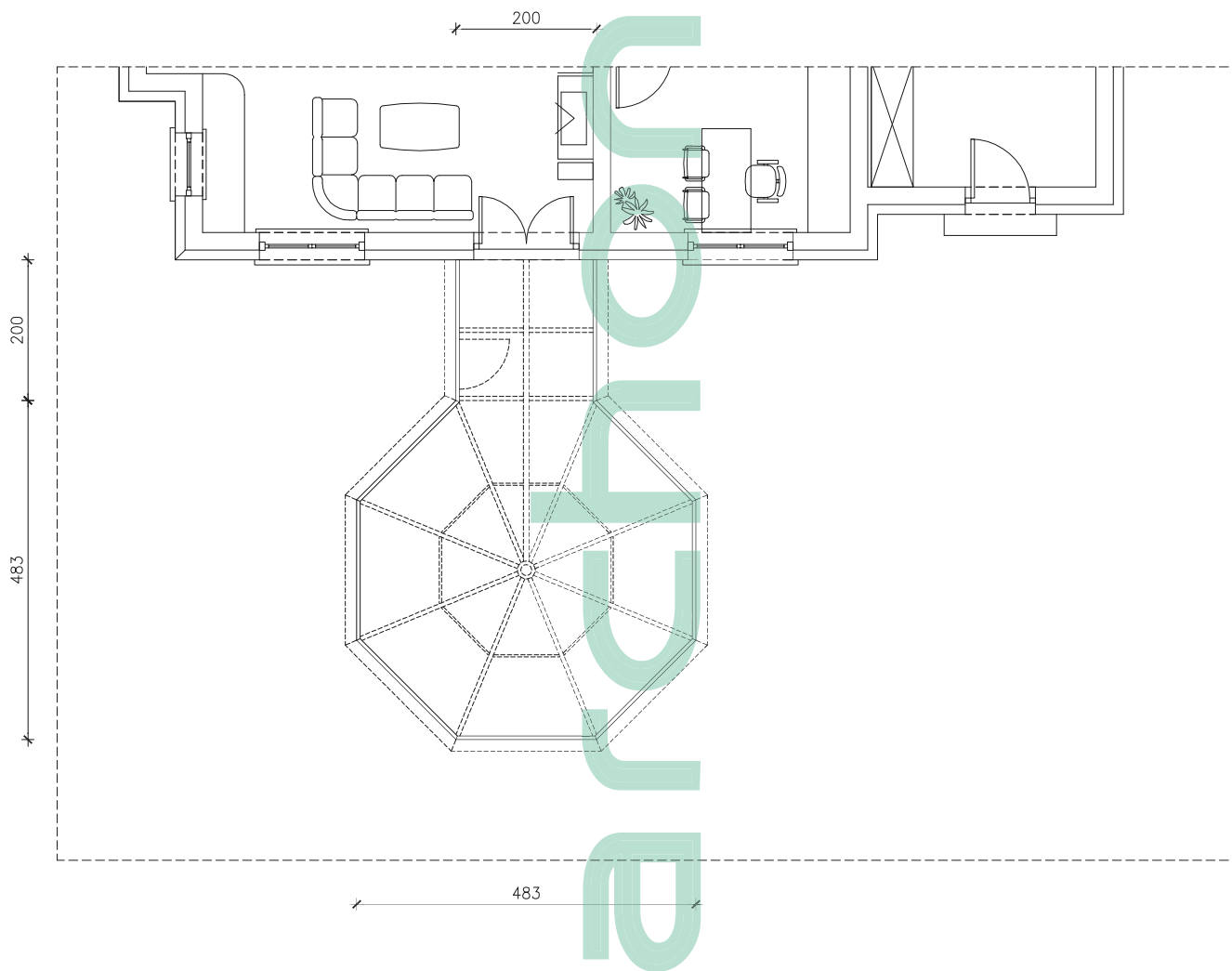
- okien rozwieranych
- okien rozwierano-uchylnych
- okien uchylnych
- okien połaciowych otwieranych korbą lub siłownikiem
- drzwi otwieranych na zewnątrz i do wewnątrz
- drzwi rozwierano-uchylnych
- drzwi przesuwanych


Kolor:
Konstrukcja ogrodu zimowego może być lakierowana: na dowolny kolor błyszczący lub matowy z palety RAL

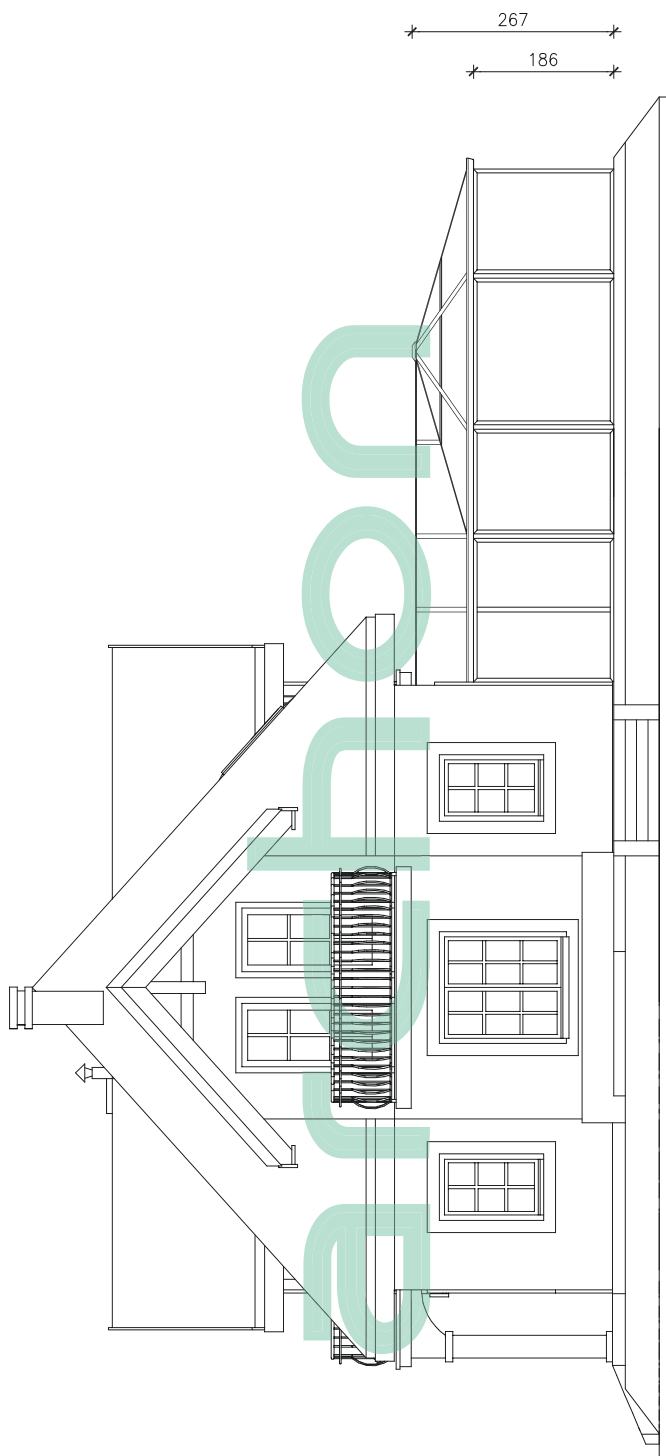
Wypełnienie:
Dach :
-szkło zespolone np. 6H/16/3.3.1
-poliwęglan wielokomorowy
Elementy pionowe:
- szkło zespolone np. 4/16/4
- panel aluminiowy lakierowany


Dodatkowe informacje:
Ogród zimowy Reynaers można wyposażyć w elementy wentylacji (np. z zastosowaniem automatyki pogodowej), rolety dachowe, oświetlenie, klimatyzację.

Niniejszy projekt stanowi propozycję aranżacji ogrodu zimowego.
Proponowany ogród zimowy nie jest konstrukcją do samodzielnego montażu.
Przed podjęciem decyzji o jego realizacji konieczna jest konsultacja z Autoryzowanym Partnerem Reynaers (lista dostępna na www.ogrodyzimowe.com)




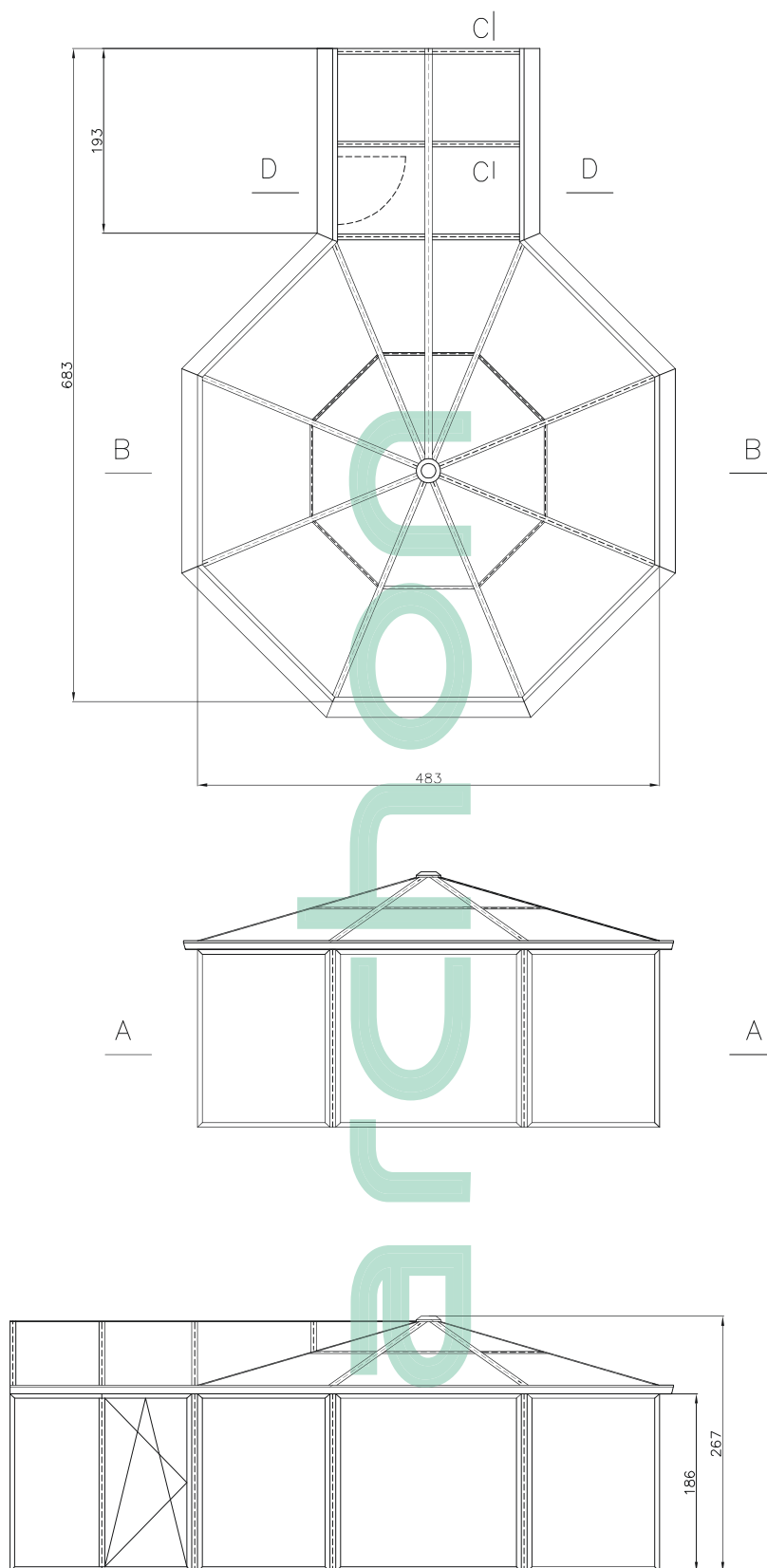
Projekt	Dom w werbenach - Ogród zimowy			
Inwestor		Nazwa rysunku		
Wykonał	Radosław Klepko	Rzut		
Zatwierdził				
Skala	Data	 Reynaers Polska sp. z o.o. ul. Okulickiego 12 05-500 Piaseczno Tel.: (22) 715 77 77 Fax: (22) 715 77 78	Numer rysunku	Arkusz
1:100	11/2009		RKL/10/2009	1/7




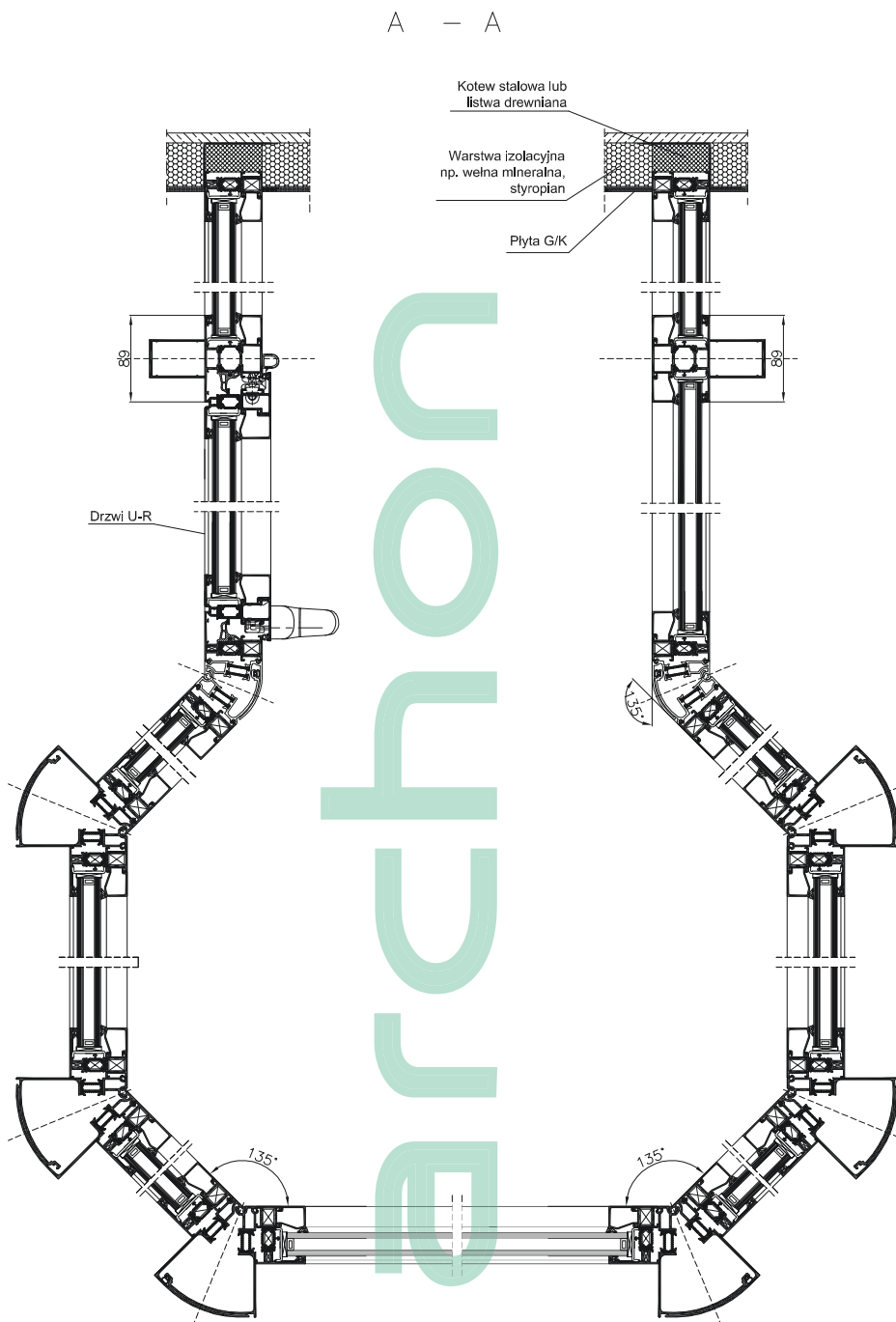
Projekt		Dom w werbenach - Ogród zimowy		
Inwestor				Nazwa rysunku
Wykonawca		Radosław Klepko		Elewacja frontowa
Zatwierdził				
Skala	Data	 Reynaers Polska sp. z o.o. ul. Okulickiego 12 05-500 Piaseczno Tel.: (22) 715 77 77 Fax: (22) 715 77 78	Numer rysunku	Arkusz
1:100	11/2009		RKL/10/2009	2/7




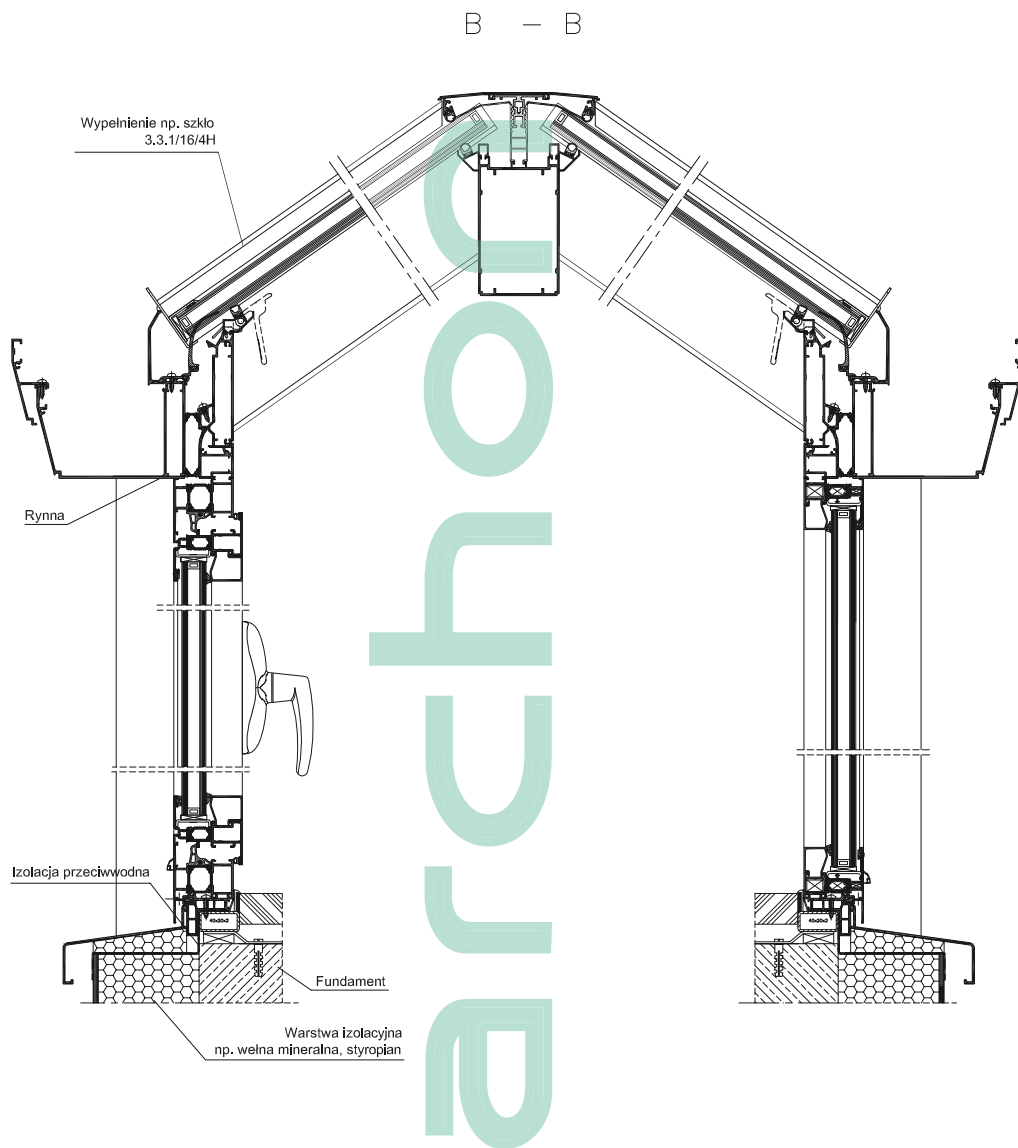
Projekt	Dom w werbenach - Ogród zimowy				
Inwestor			Nazwa rysunku		
Wykonał	Radosław Klepko		Elewacja boczna		
Zatwierdził					
Skala	Data	 Reynaers Polska sp. z o.o. ul. Okulickiego 12 05-500 Piaseczno Tel.: (22) 715 77 77 Fax: (22) 715 77 78	Numer rysunku	Arkusz	
1:100	11/2009		RKL/10/2009	3/7	




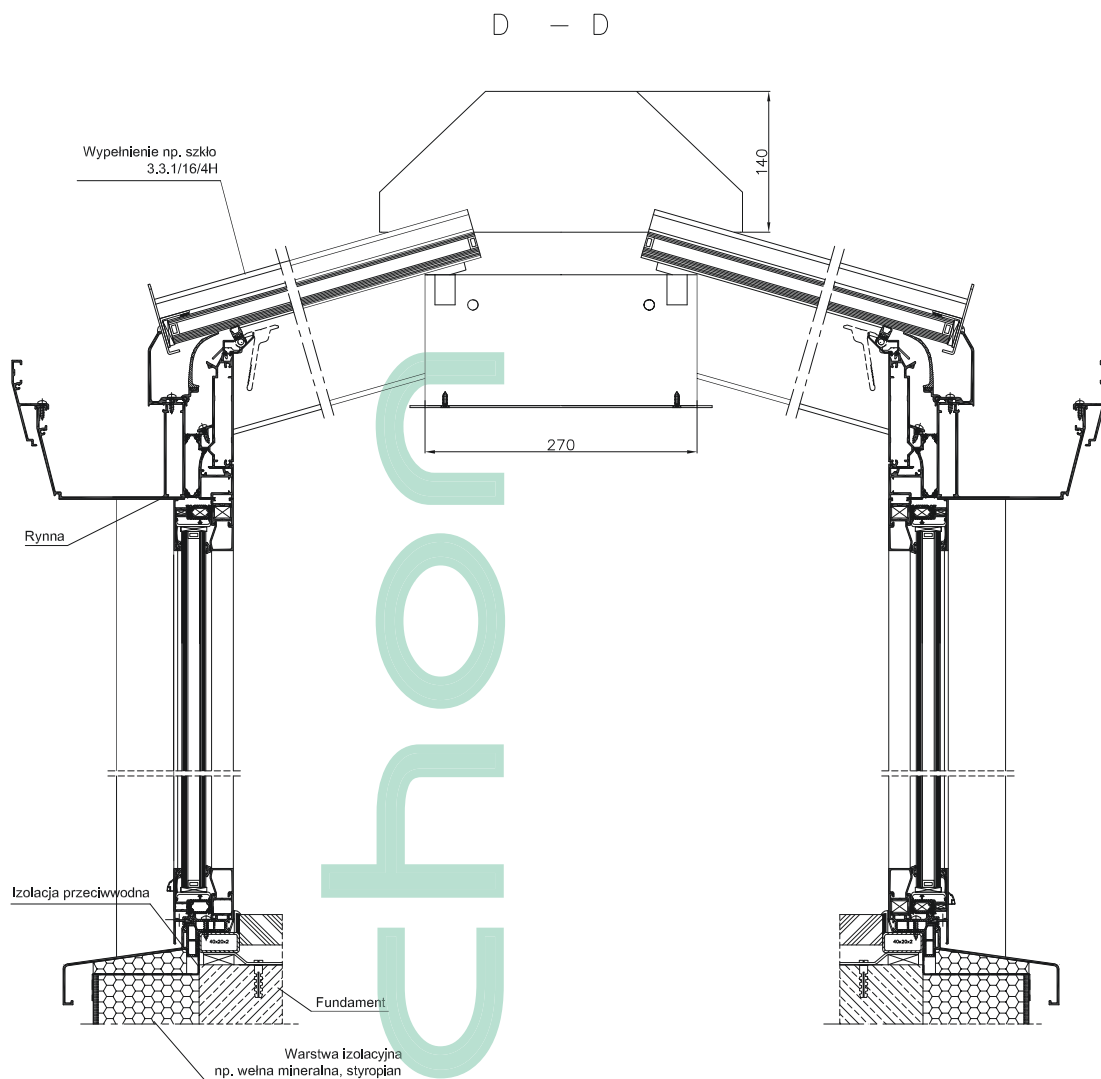
Projekt		Dom w werbenach - Ogród zimowy		
Inwestor				Nazwa rysunku
Wykonawca		Radosław Klepko		Widoki
Zatwierdził				
Skala	Data	 Reynaers Polska sp. z o.o. ul. Okulickiego 12 05-500 Piaseczno Tel.: (22) 715 77 77 Fax: (22) 715 77 78	Numer rysunku	Arkusz
1:75	11/2009		RKL/10/2009	4/7



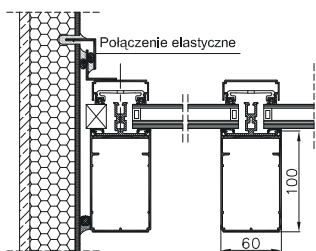
Projekt	Dom w werbenach - Ogród zimowy			
Inwestor		Nazwa rysunku		
Wykonał	Radosław Klepko	Przekrój poziomy A-A		
Zatwierdził				
Skala	Data	 Reynaers Polska sp. z o.o. ul. Okulickiego 12 05-500 Piaseczno Tel.: (22) 715 77 77 Fax: (22) 715 77 78	Numer rysunku	Arkusz
1:75	11/2009		RKL/10/2009	5/7




Projekt	Dom w werbenach - Ogród zimowy			
Inwestor		Nazwa rysunku		
Wykonał	Radosław Klepko	Przekrój B-B		
Zatwierdził				
Skala	Data	 Reynaers Polska sp. z o.o. ul. Okulickiego 12 05-500 Piaseczno Tel.: (22) 715 77 77 Fax: (22) 715 77 78	Numer rysunku	Arkusz
1:75	11/2009		RKL/10/2009	6/7



C - C



Projekt		Dom w werbenach - Ogród zimowy		
Inwestor				Nazwa rysunku
Wykonawca		Radosław Klepko		Przekrój C-C,D-D
Zatwierdził				
Skala	Data	 Reynaers Polska sp. z o.o. ul. Okulickiego 12 05-500 Piaseczno Tel.: (22) 715 77 77 Fax: (22) 715 77 78	Numer rysunku	Arkusz
1:75	11/2009		RKL/10/2009	7/7