



aranżacja ogrodu zimowego

“DOM W MORELACH”

RYSUNKI DODATKOWE

Nazwa projektu: **Ogród zimowy – Dom w morelach**

Opis projektu: **Konstrukcja:**
Główną konstrukcję szkieletową tworzy dach z podporami pionowymi wykonany w systemie Reynaers CR120. Wypełnienia pionowe wykonane w systemie Reynaers CS68. Projekt podstawowy zakłada konstrukcję ogrodu zimowego z 1 szt drzwi U-R.

W celu podwyższenia funkcjonalności obiektu, możliwe jest zastosowanie dodatkowych elementów:

- okien rozwieranych
- okien rozwierano-uchylnych
- okien uchylnych
- okien połączeniowych otwieranych korbą lub siłownikiem
- drzwi otwieranych na zewnątrz i do wewnątrz
- drzwi rozwierano-uchylnych
- drzwi przesuwnych

Kolor:

Konstrukcja ogrodu zimowego może być lakierowana: na dowolny kolor błyszczący lub matowy z palety RAL

Wypełnienie:

Dach :

- szkło zespolone np. 6H/16/3.3.1
- poliwęglan wielokomorowy

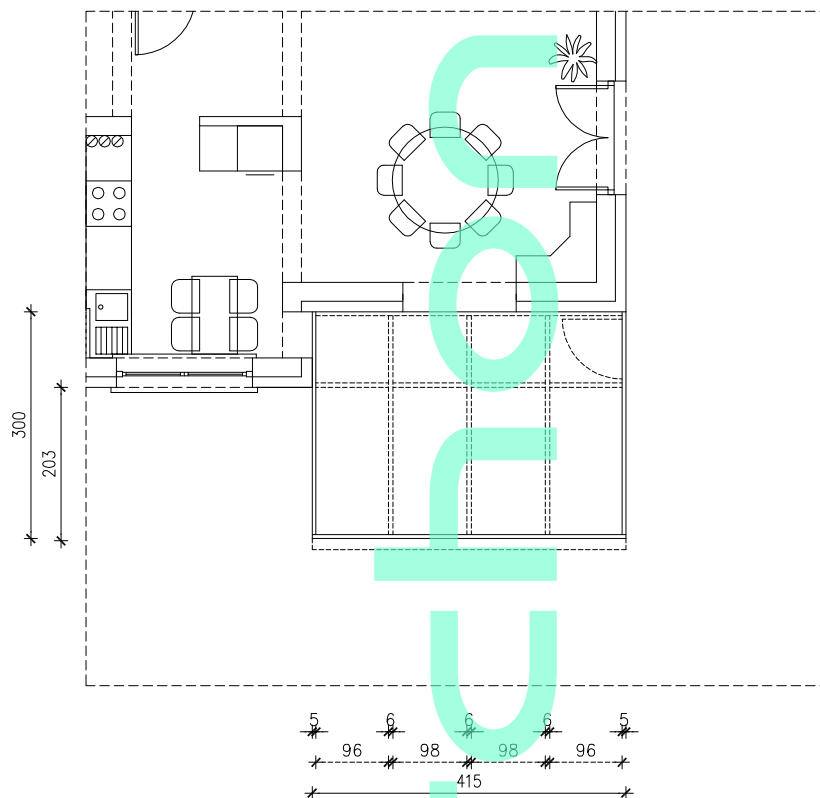
Elementy pionowe:


- szkło zespolone np. 4/16/4
- panel aluminiowy lakierowany

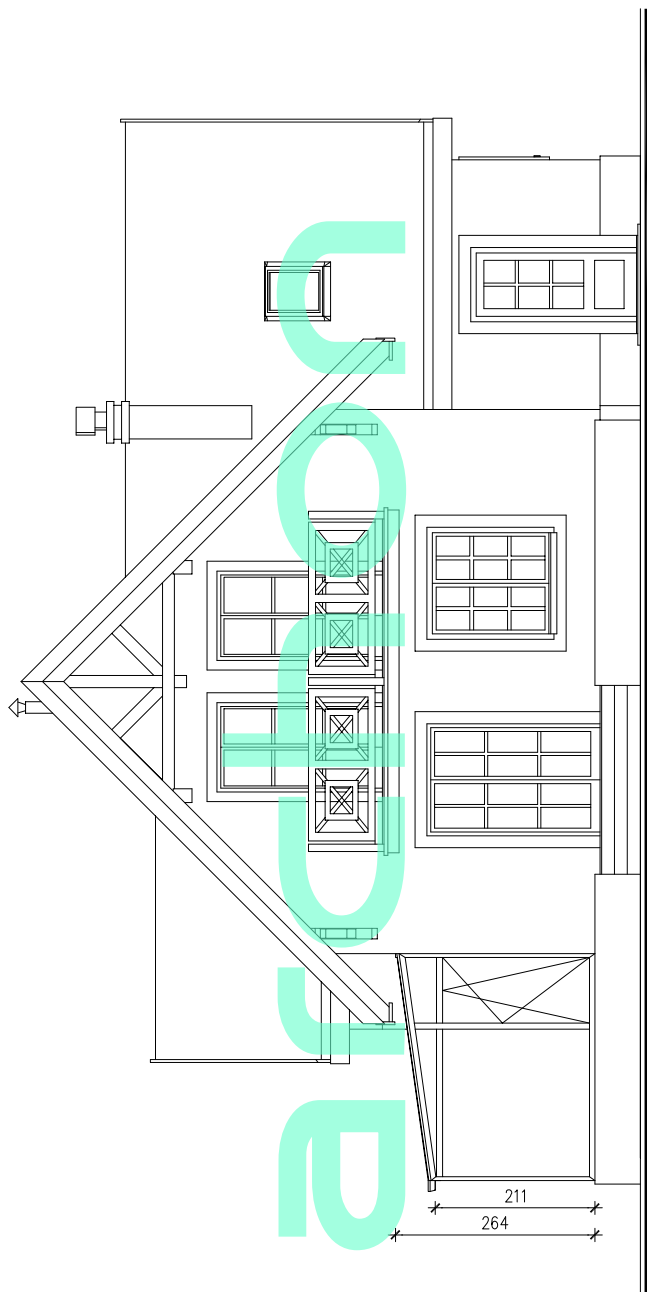
Dodatkowe informacje:


Ogród zimowy Reynaers można wyposażyć w elementy wentylacji (np. z zastosowaniem automatyki pogodowej), rolety dachowe, oświetlenie, klimatyzację.

Niniejszy projekt stanowi propozycję aranżacji ogrodu zimowego. Proponowany ogród zimowy nie jest konstrukcją do samodzielnego montażu. Przed podjęciem decyzji o jego realizacji konieczna jest konsultacja z Autoryzowanym Partnerem Reynaers (lista dostępna na www.ogrodyzimowe.com)




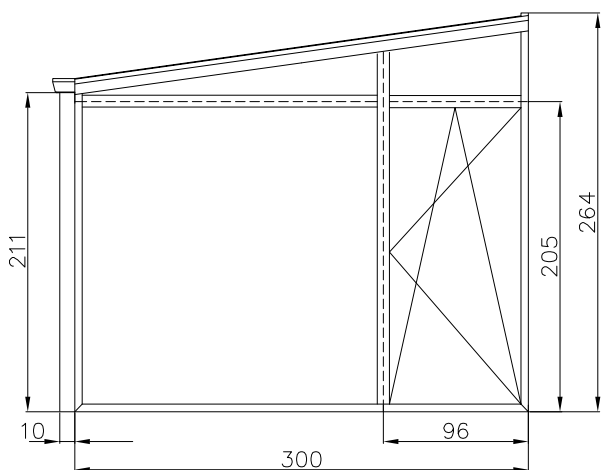
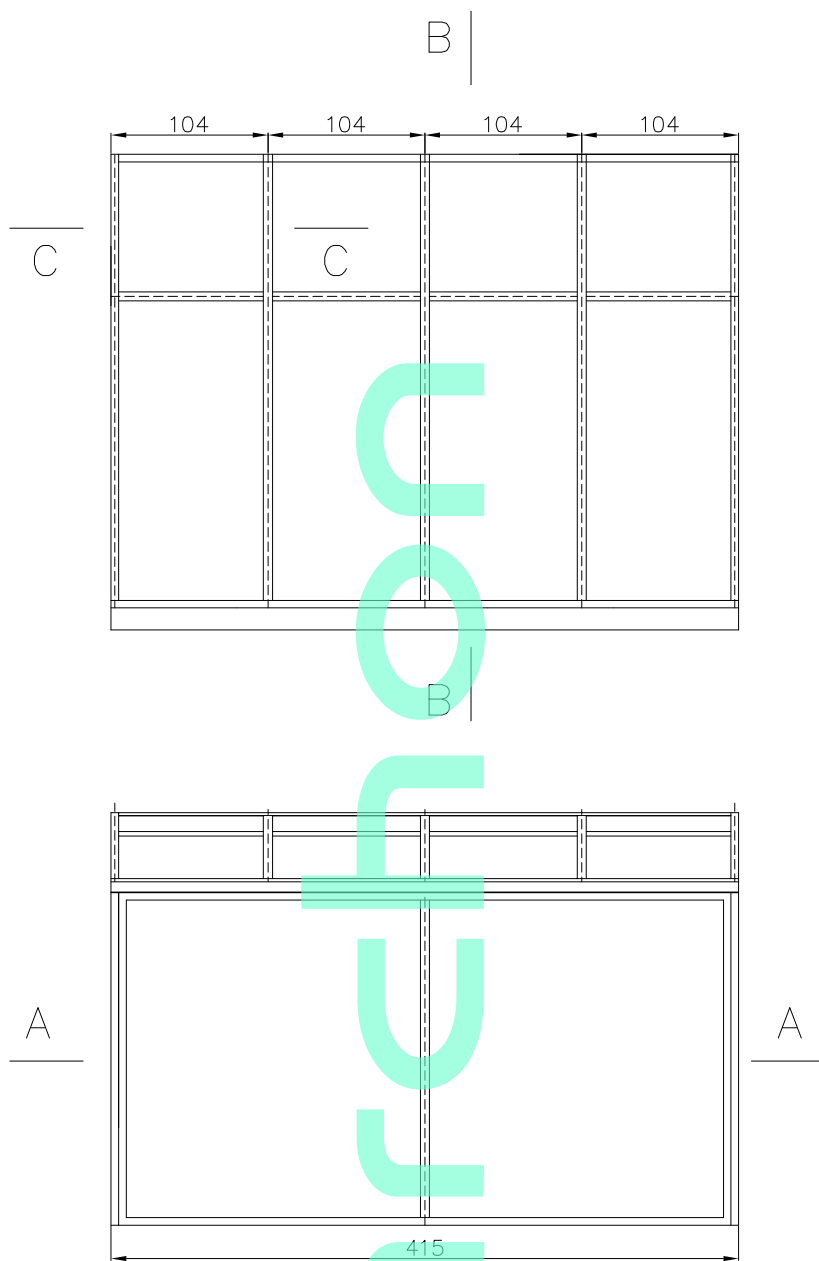
Projekt	Dom w morelach - Ogród zimowy			
Inwestor		Nazwa rysunku		
Wykonawca	Radosław Klepko	Rzut		
Zatwierdził				
Skala	Data	 Reynaers Polska sp. z o.o. ul. Okulickiego 12 05-500 Piaseczno Tel.: (22) 715 77 77 Fax: (22) 715 77 78	Numer rysunku	Arkusz
1:100	11/2009		RKL/6/2009	1/7




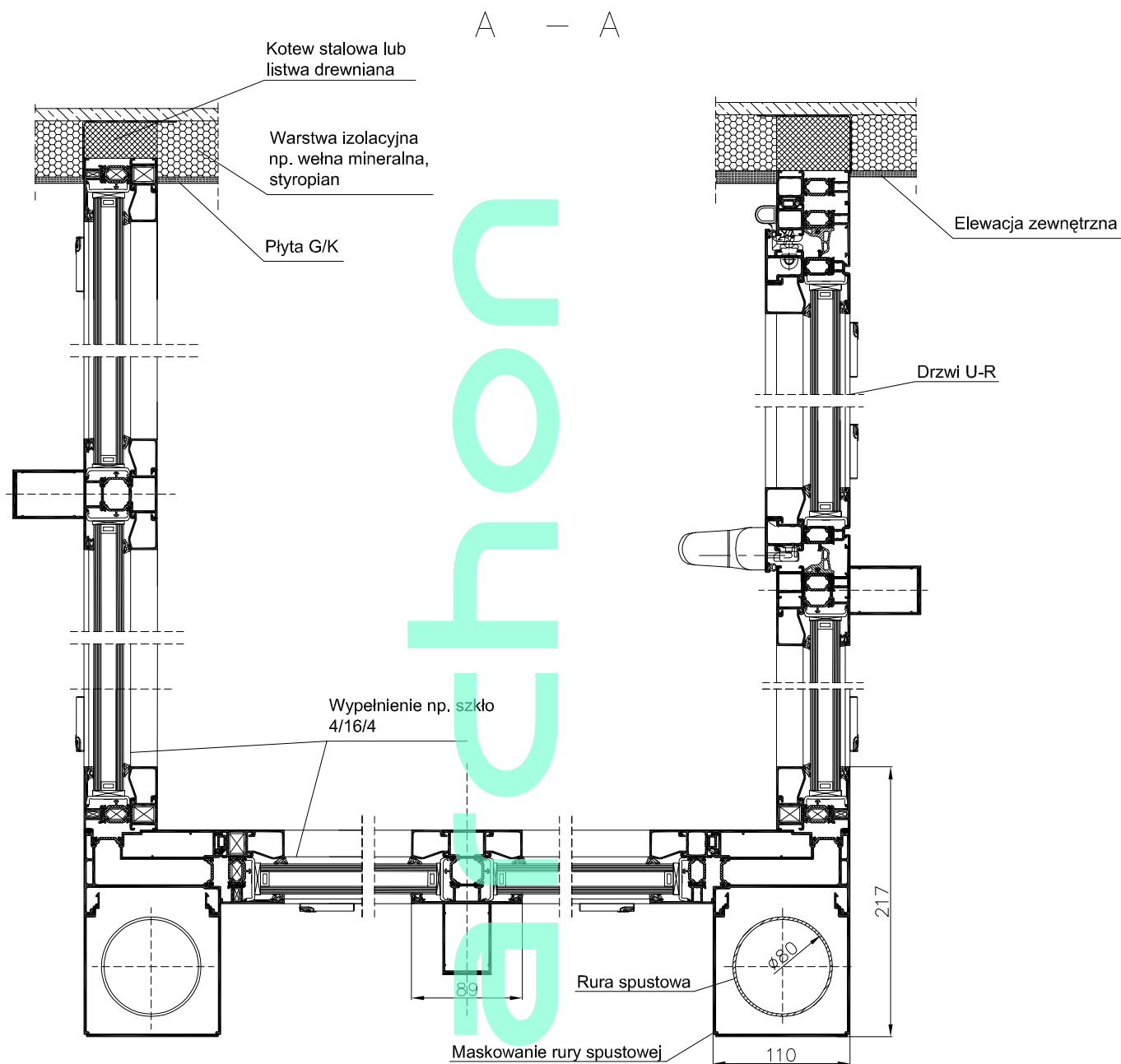
Projekt	Dom w morelach - Ogród zimowy			
Inwestor		Nazwa rysunku		
Wykonał	Radosław Klepko		Elewacja frontowa	
Zatwierdził				
Skala	Data	 Reynaers Polska sp. z o.o. ul. Okulickiego 12 05-500 Piaseczno Tel.: (22) 715 77 77 Fax: (22) 715 77 78	Numer rysunku	Arkusz
1:100	11/2009		RKL/6/2009	2/7




Projekt	Dom w morelach - Ogród zimowy			
Inwestor			Nazwa rysunku	
Wykonał	Radosław Klepko		Elewacja boczna	
Zatwierdził				
Skala	Data	 Reynaers Polska sp. z o.o. ul. Okulickiego 12 05-500 Piaseczno Tel.: (22) 715 77 77 Fax: (22) 715 77 78	Numer rysunku	Arkusz
1:100	11/2009		RKL/6/2009	3/7

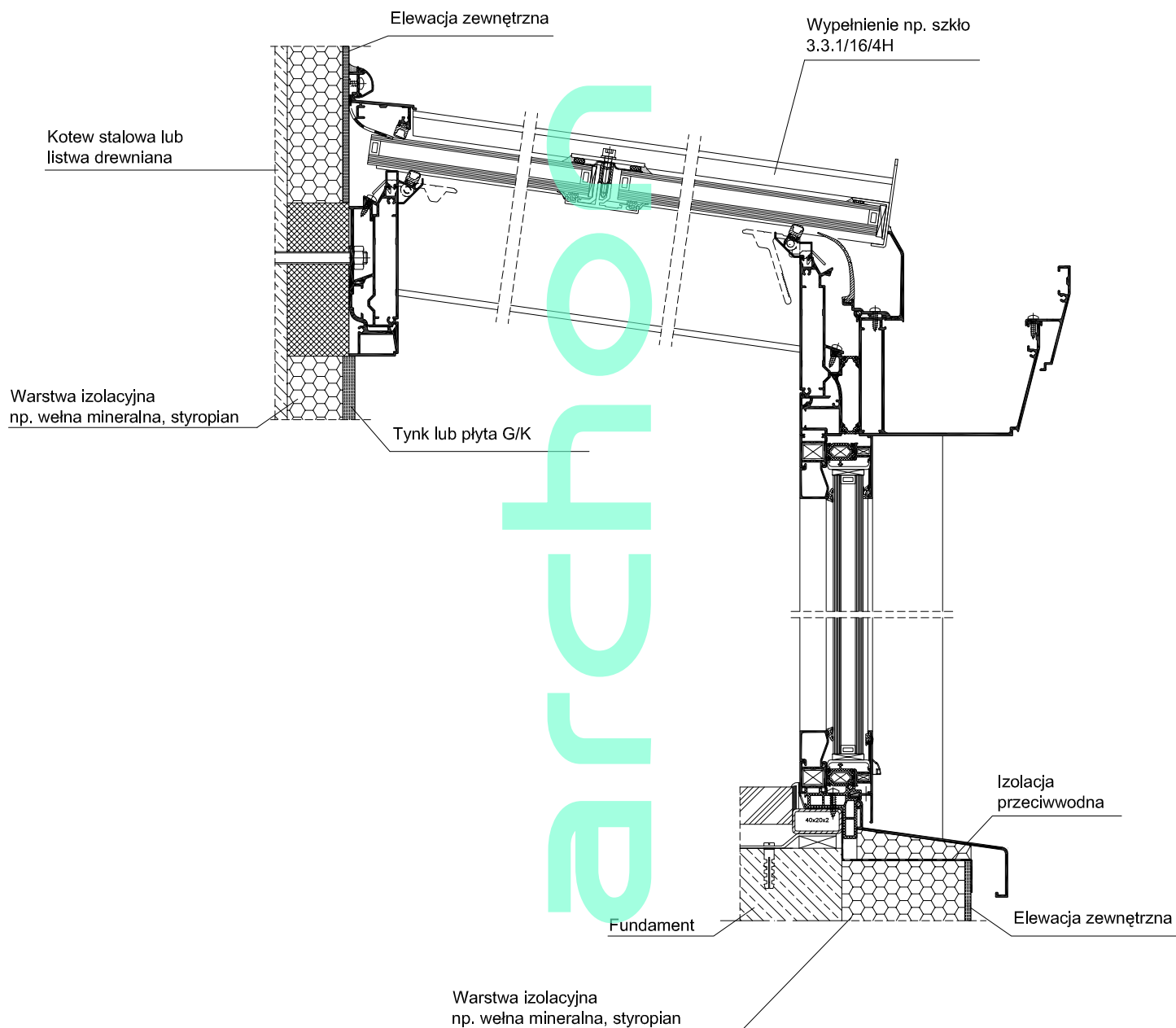



Projekt		Dom w morelach - Ogród zimowy		
Inwestor				Nazwa rysunku
Wykonawca		Radosław Klepko		Widoki
Zatwierdził				
Skala	Data	 Reynaers Polska sp. z o.o. ul. Okulickiego 12 05-500 Piaseczno Tel.: (22) 715 77 77 Fax: (22) 715 77 78	Numer rysunku	Arkusz
1:50	11/2009		RKL/6/2009	4/7

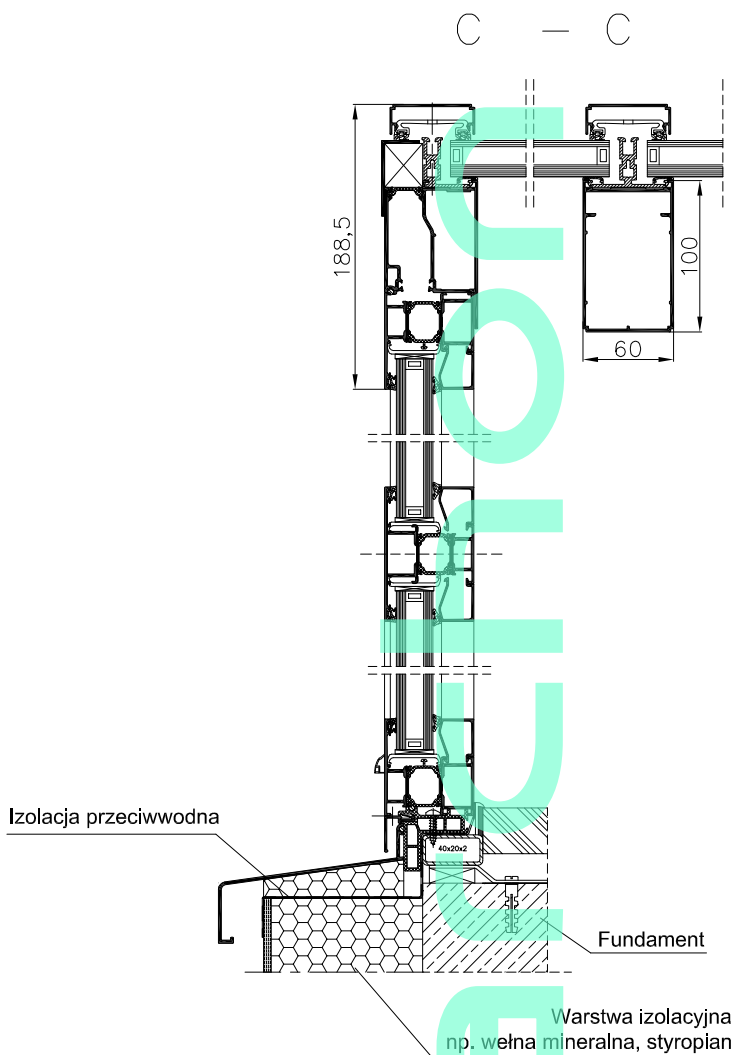



Projekt	Dom w morelach - Ogród zimowy			
Inwestor		Nazwa rysunku		
Wykonawca	Radosław Klepko	Przekrój poziomy A-A		
Zatwierdził				
Skala	Data	 Reynaers Polska sp. z o.o. ul. Okulickiego 12 05-500 Piaseczno Tel.: (22) 715 77 77 Fax: (22) 715 77 78	Numer rysunku	Arkusz
1:50	11/2009		RKL/6/2009	5/7

B — B



Projekt		Dom w morelach - Ogród zimowy		
Inwestor				Nazwa rysunku
Wykonawca		Radosław Klepko		Przekrój B-B
Zatwierdził				
Skala	Data	 Reynaers Polska sp. z o.o. ul. Okulickiego 12 05-500 Piaseczno Tel.: (22) 715 77 77 Fax: (22) 715 77 78	Numer rysunku	Arkusz
1:50	11/2009		RKL/6/2009	6/7



Projekt	Dom w morelach - Ogród zimowy			
Inwestor		Nazwa rysunku		
Wykonawca	Radosław Klepko	Przekrój C-C		
Zatwierdził				
Skala	Data	 Reynaers Polska sp. z o.o. ul. Okulickiego 12 05-500 Piaseczno Tel.: (22) 715 77 77 Fax: (22) 715 77 78	Numer rysunku	Arkusz
1:50	11/2009		RKL/6/2009	7/7