



aranżacja ogrodu zimowego

“DOM W AMARYLISACH”

RYSUNKI DODATKOWE

Nazwa projektu: **Ogród zimowy – Dom w amarylisach**

Opis projektu: **Konstrukcja:**
Główną konstrukcję szkieletową tworzy dach z podporami pionowymi wykonany w systemie Reynaers CR120. Wypełnienia pionowe wykonane w systemie Reynaers CS68. Projekt podstawowy zakłada konstrukcję ogrodu zimowego z 1 szt drzwi U-R.

W celu podwyższenia funkcjonalności obiektu, możliwe jest zastosowanie dodatkowych elementów:

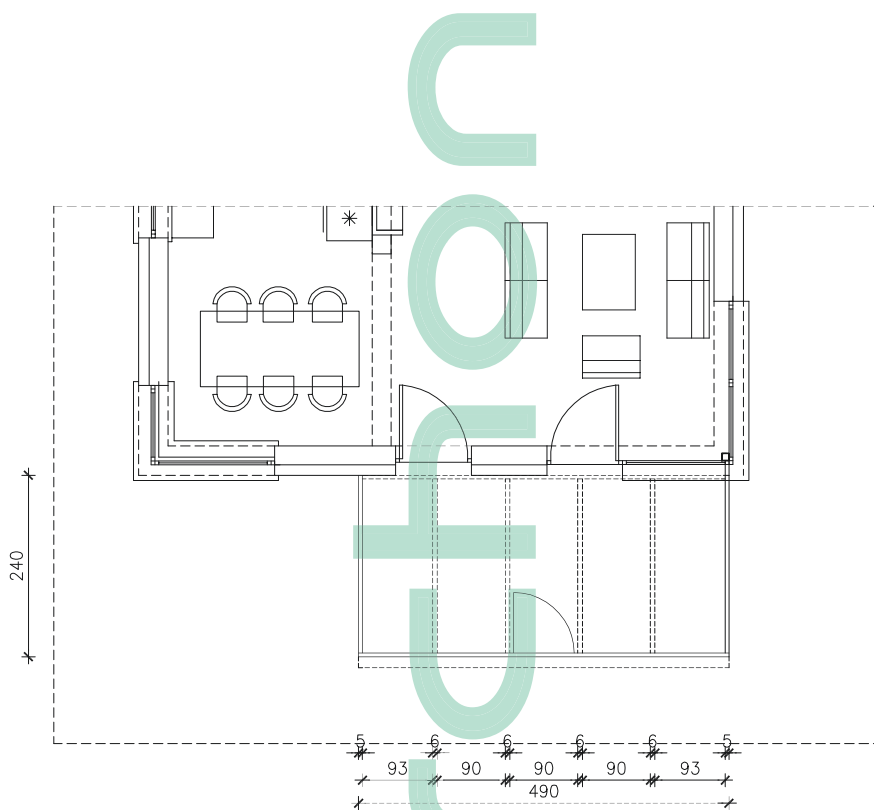
- okien rozwieranych
- okien rozwierano-uchylnych
- okien uchylnych
- okien połączonych otwieranych korbą lub siłownikiem
- drzwi otwieranych na zewnątrz i do wewnątrz
- drzwi rozwierano-uchylnych
- drzwi przesuwanych


Kolor:
Konstrukcja ogrodu zimowego może być lakierowana: na dowolny kolor błyszczący lub matowy z palety RAL

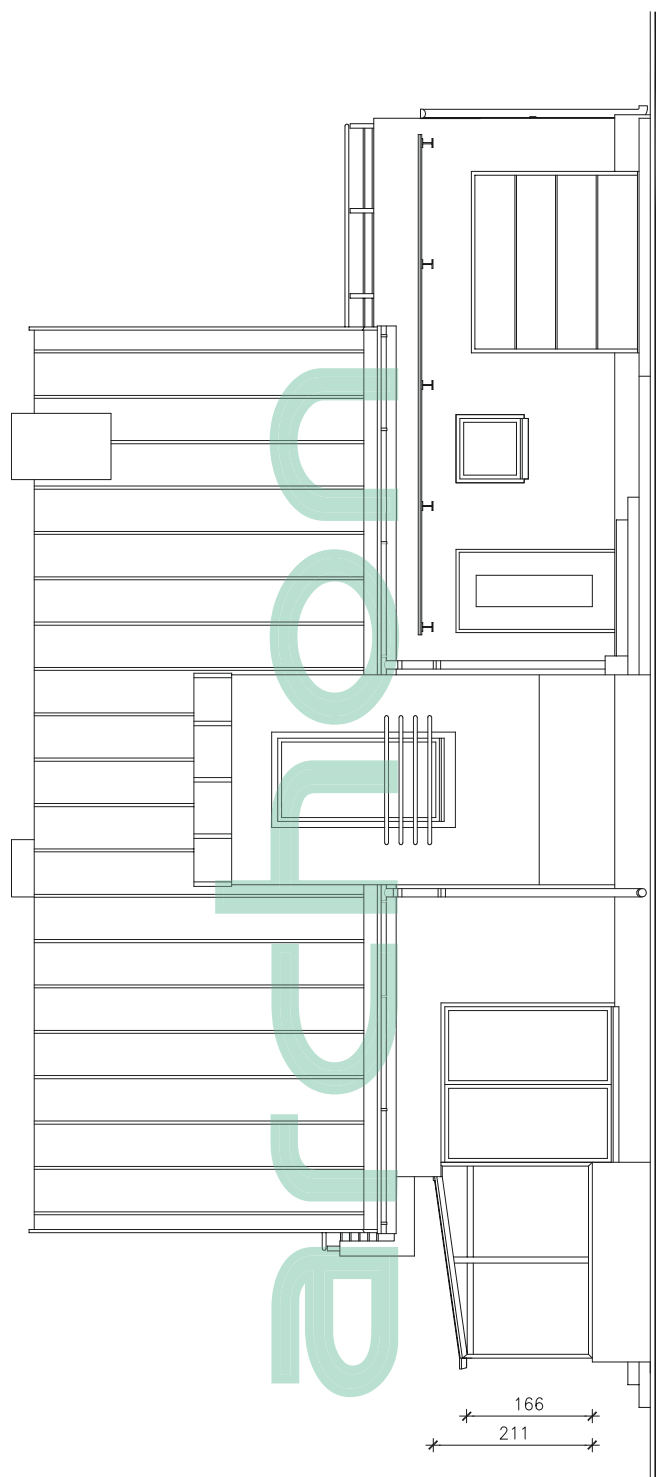
Wypełnienie:
Dach :
-szkło zespolone np. 6H/16/3.3.1
-poliwęglan wielokomorowy
Elementy pionowe:
- szkło zespolone np. 4/16/4
- panel aluminiowy lakierowany


Dodatkowe informacje:
Ogród zimowy Reynaers można wyposażyć w elementy wentylacji (np. z zastosowaniem automatyki pogodowej), rolety dachowe, oświetlenie, klimatyzację.

Niniejszy projekt stanowi propozycję aranżacji ogrodu zimowego.
Proponowany ogród zimowy nie jest konstrukcją do samodzielnego montażu.
Przed podjęciem decyzji o jego realizacji konieczna jest konsultacja z Autoryzowanym Partnerem Reynaers (lista dostępna na www.ogrodyzimowe.com)




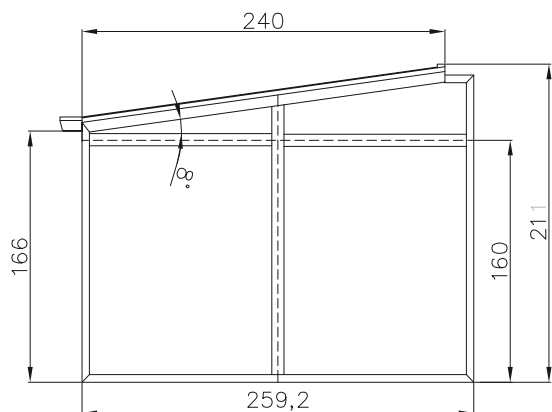
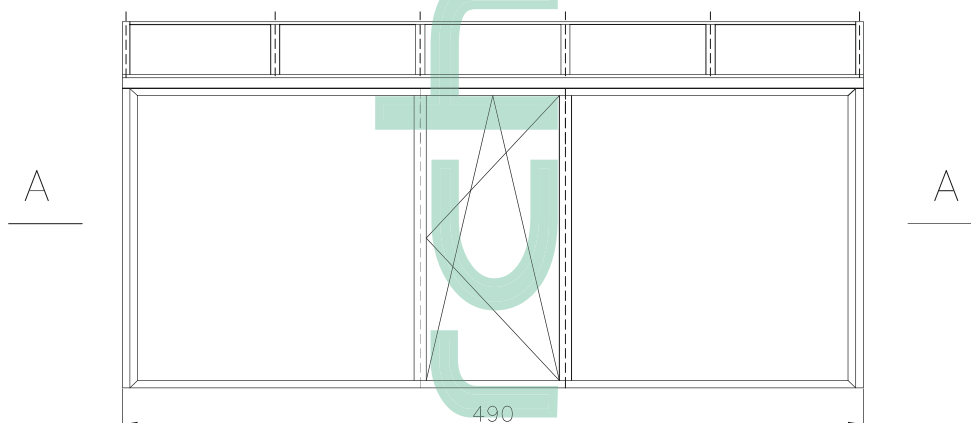
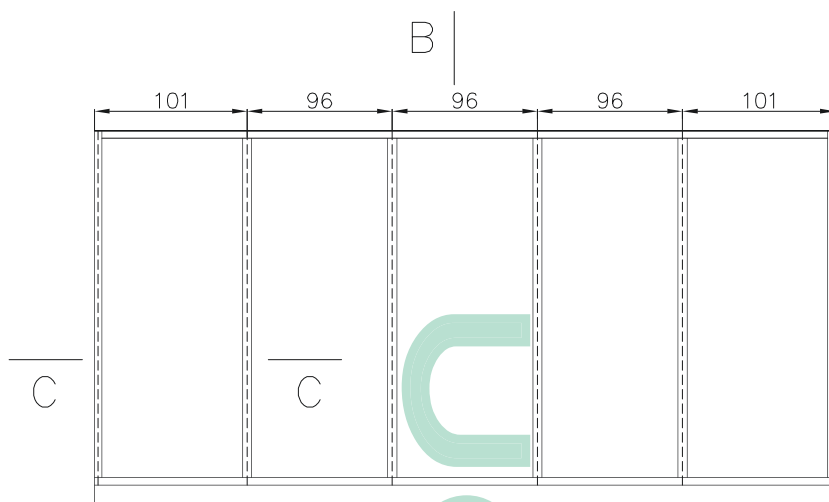
| | | | | |
|-------------|---------|--|---------------|--------|
| Projekt | | Dom w amarylisach - Ogród zimowy | | |
| Inwestor | | Nazwa rysunku | | |
| Wykonawca | | Rzut | | |
| Zatwierdził | | Rzut | | |
| Skala | Data |  Reynaers Polska sp. z o.o. ul. Okulickiego 12 05-500 Piaseczno Tel.: (22) 715 77 77 Fax: (22) 715 77 78 | Numer rysunku | Arkusz |
| 1:100 | 11/2009 | | RKL/3/2009 | 1/7 |




| | | | | |
|-------------|----------------------------------|--|---------------|--------|
| Projekt | Dom w amarylisach - Ogród zimowy | | | |
| Inwestor | | Nazwa rysunku | | |
| Wykonał | Radosław Klepko | Elewacja frontowa | | |
| Zatwierdził | | | | |
| Skala | Data |  Reynaers Polska sp. z o.o. ul. Okulickiego 12 05-500 Piaseczno Tel.: (22) 715 77 77 Fax: (22) 715 77 78 | Numer rysunku | Arkusz |
| 1:100 | 11/2009 | | RKL/3/2009 | 2/7 |

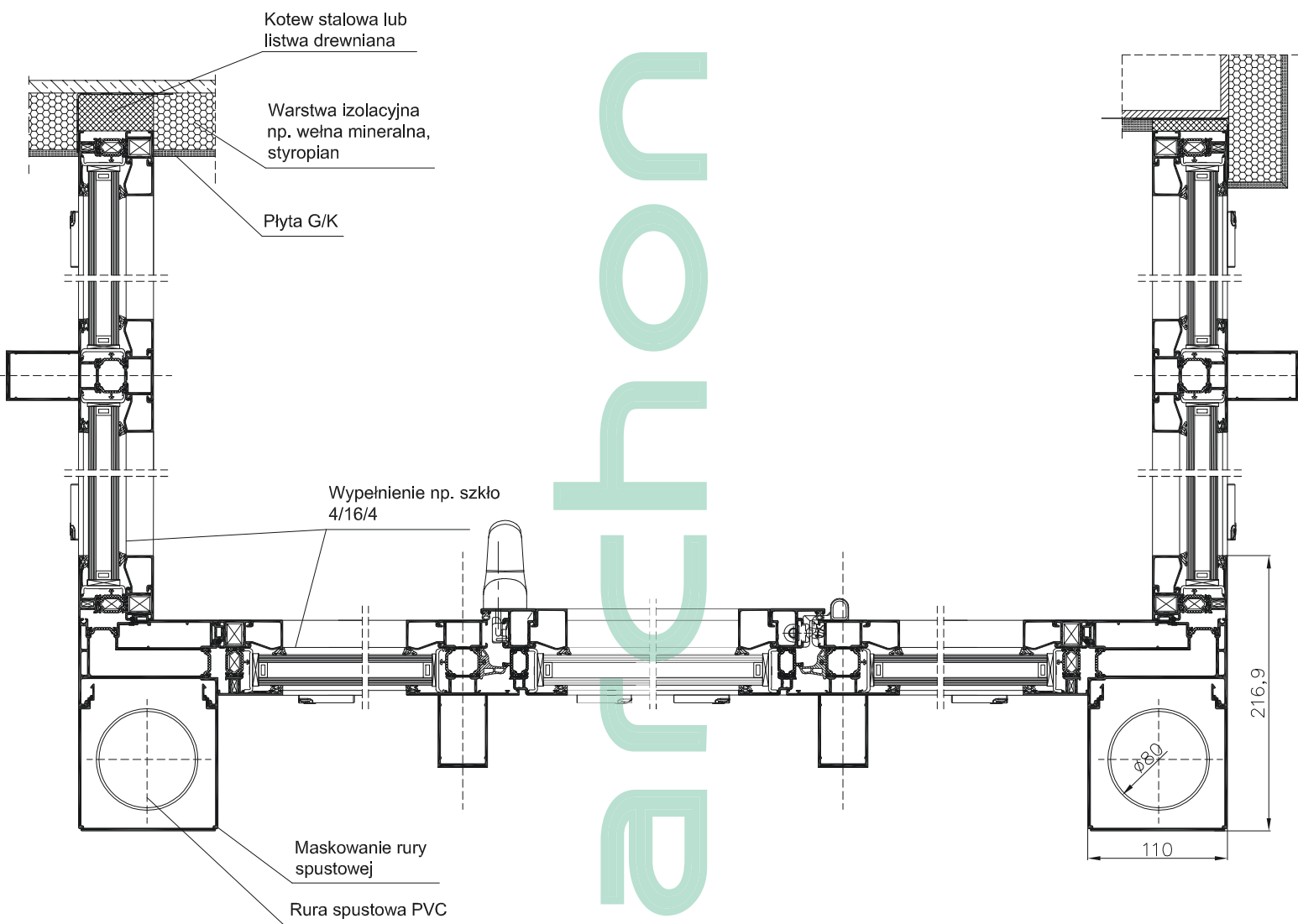



| | | | | |
|-------------|----------------------------------|--|-----------------|--------|
| Projekt | Dom w amarylisach - Ogród zimowy | | | |
| Inwestor | | | Nazwa rysunku | |
| Wykonal | Radosław Klepko | | Elewacja boczna | |
| Zatwierdził | | | | |
| Skala | Data |  Reynaers Polska sp. z o.o. ul. Okulickiego 12 05-500 Piaseczno Tel.: (22) 715 77 77 Fax: (22) 715 77 78 | Numer rysunku | Arkusz |
| 1:100 | 11/2009 | | RKL/3/2009 | 3/7 |



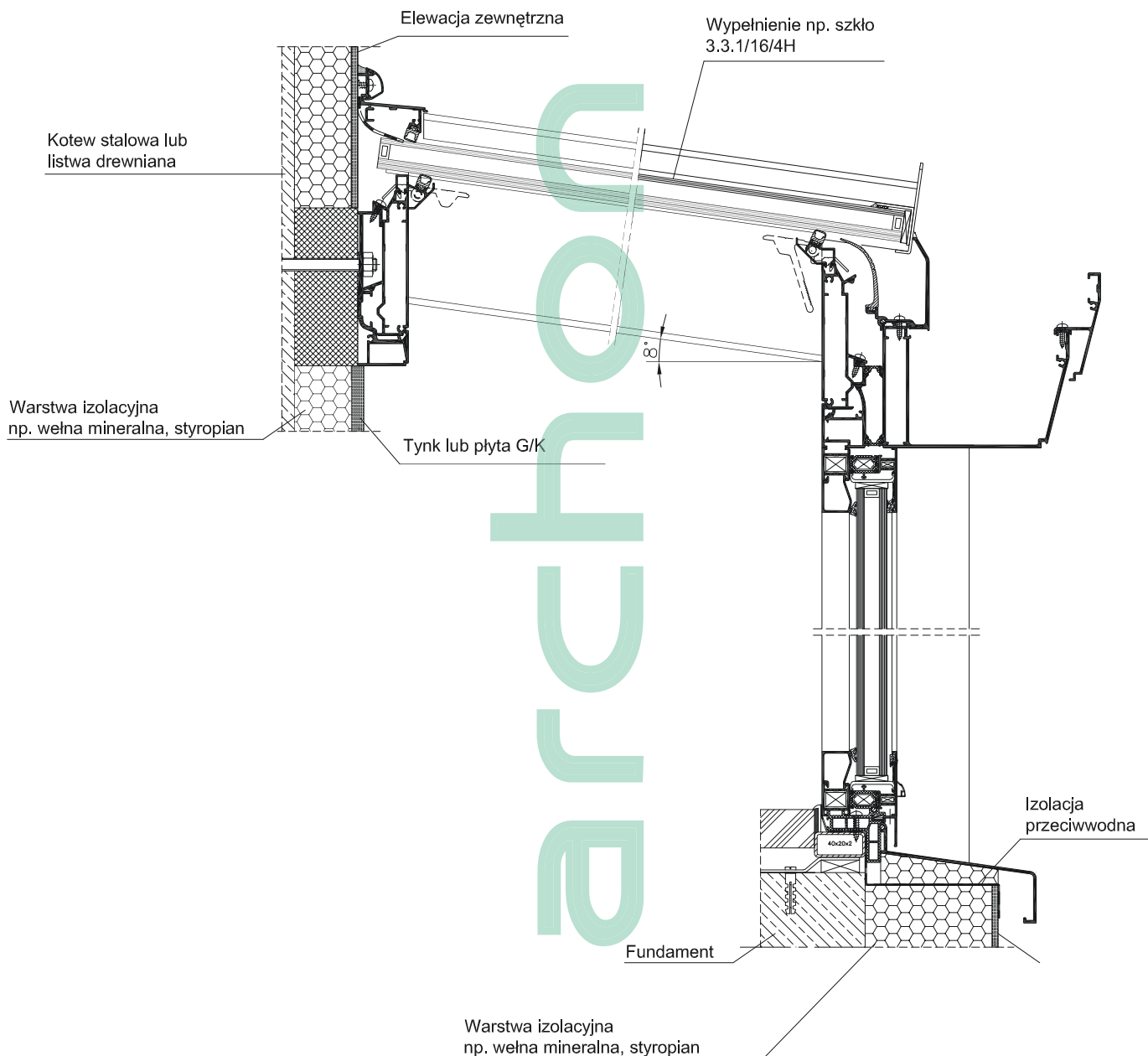
| | | | | |
|-------------|---------|--|---------------|---------------|
| Projekt | | Dom w amarylisach - Ogród zimowy | | |
| Inwestor | | | | Nazwa rysunku |
| Wykonawca | | Radosław Klepko | | Widoki |
| Zatwierdził | | | | |
| Skala | Data |  Reynaers Polska sp. z o.o. ul. Okulickiego 12 05-500 Piaseczno Tel.: (22) 715 77 77 Fax: (22) 715 77 78 | Numer rysunku | Arkusz |
| 1:50 | 11/2009 | | RKL/3/2009 | 4/7 |


A — A

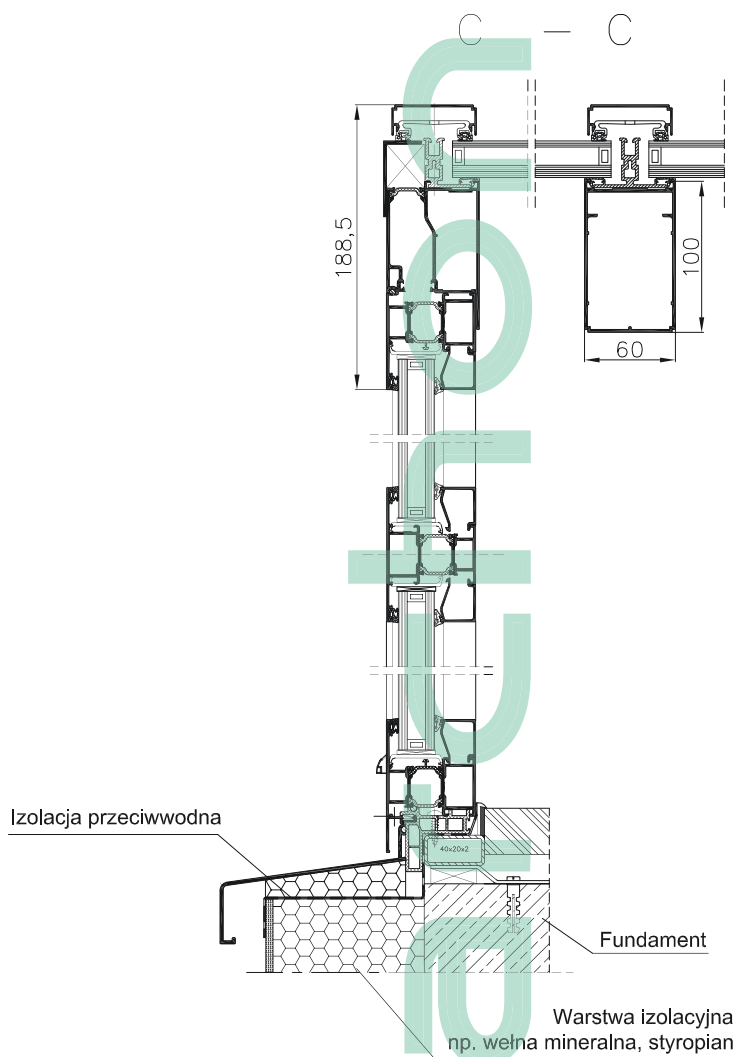



| | | | | |
|-------------|----------------------------------|--|---------------|--------|
| Projekt | Dom w amarylisach - Ogród zimowy | | | |
| Inwestor | | Nazwa rysunku | | |
| Wykonał | Radosław Klepko | Przekrój poziomy A-A | | |
| Zatwierdził | | | | |
| Skala | Data |  Reynaers Polska sp. z o.o. ul. Okulickiego 12 05-500 Piaseczno Tel.: (22) 715 77 77 Fax: (22) 715 77 78 | Numer rysunku | Arkusz |
| 1:50 | 11/2009 | | RKL/3/2009 | 5/7 |

B — B



| | | | | |
|-------------|----------------------------------|--|---------------|--------|
| Projekt | Dom w amarylisach - Ogród zimowy | | | |
| Inwestor | | Nazwa rysunku | | |
| Wykonał | Radosław Klepko | Przekrój B-B | | |
| Zatwierdził | | | | |
| Skala | Data |  Reynaers Polska sp. z o.o. ul. Okulickiego 12 05-500 Piaseczno Tel.: (22) 715 77 77 Fax: (22) 715 77 78 | Numer rysunku | Arkusz |
| 1:50 | 11/2009 | | RKL/3/2009 | 6/7 |



| | | | | |
|-------------|----------------------------------|--|---------------|--------|
| Projekt | Dom w amarylisach - Ogród zimowy | | | |
| Inwestor | | Nazwa rysunku | | |
| Wykonał | Radosław Klepko | Przekrój C-C | | |
| Zatwierdził | | | | |
| Skala | Data |  Reynaers Polska sp. z o.o. ul. Okulickiego 12 05-500 Piaseczno Tel.: (22) 715 77 77 Fax: (22) 715 77 78 | Numer rysunku | Arkusz |
| 1:50 | 11/2009 | | RKL/3/2009 | 7/7 |